

8ª ESTIMATIVA DA SAFRA DE GRÃOS 2019/2020 NO BRASIL



DEZEMBRO/2019



ÍNDICE

Nesta 8ª projeção para a safra brasileira de grãos da temporada 2019/2020, a estimativa da nossa Consultoria é de uma expansão de 2,1% na área plantada, para o recorde de 64,5 milhões de hectares.

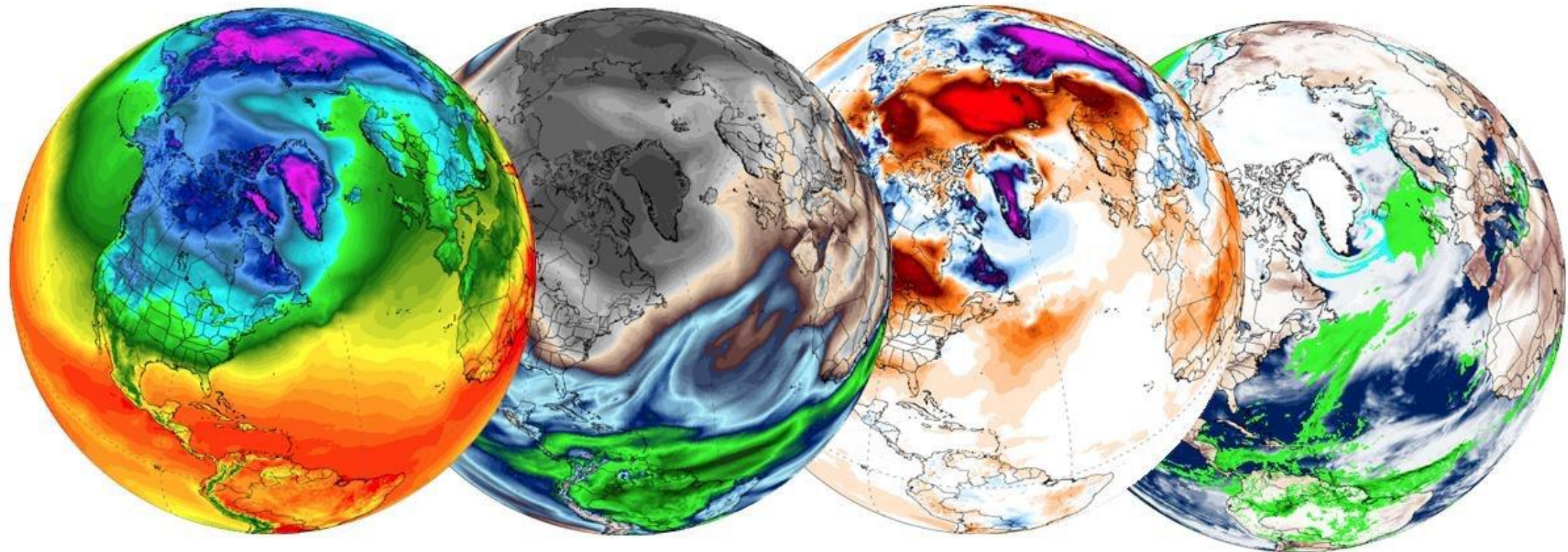
Considerando um cenário de clima favorável, a estimativa de produtividade média geral para os grãos é de 3,98 toneladas/ha, 3,9% acima da temporada 2018/2019, que registrou quebras nas safras de soja e de arroz irrigado.

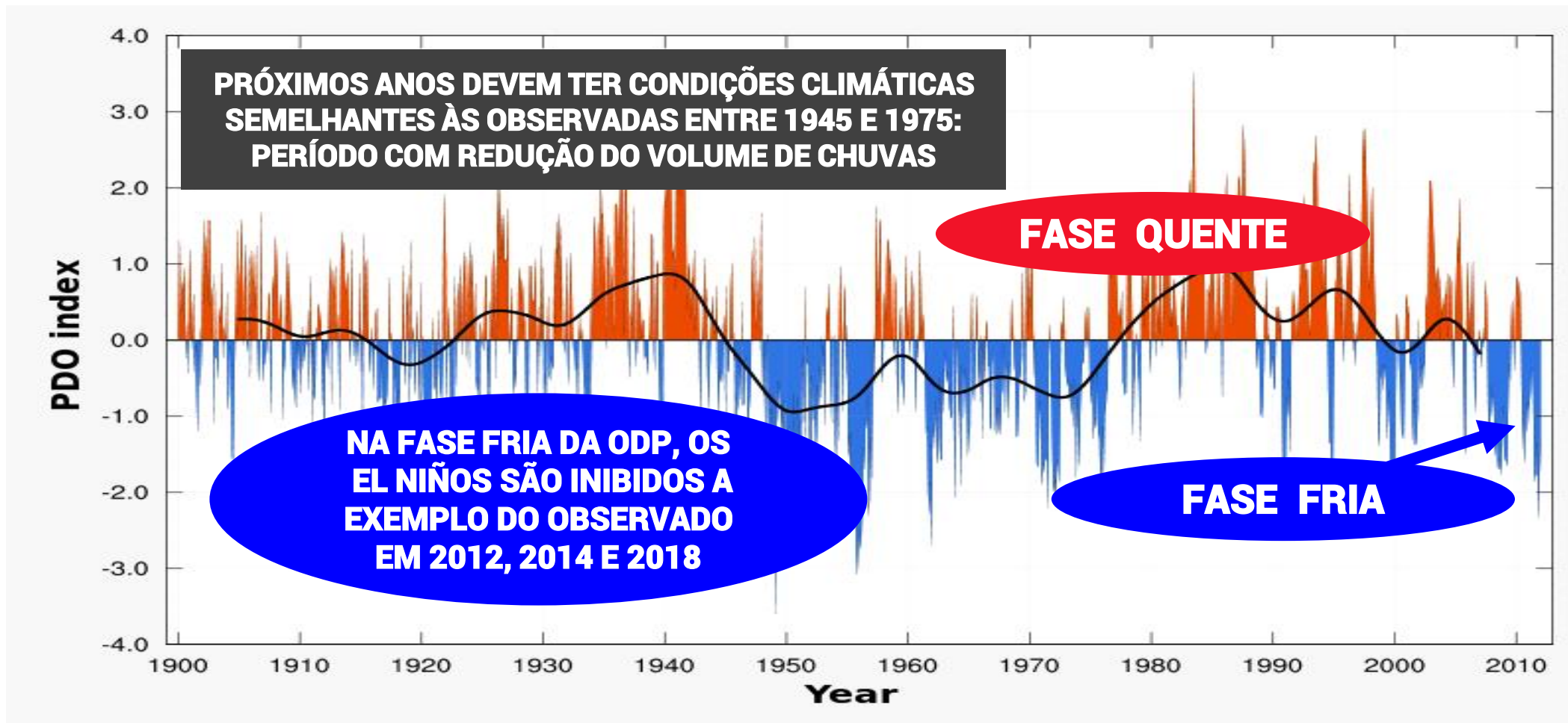
A produção de grãos na safra 2019/2020 está estimada em um recorde de 256,8 milhões de toneladas, graças ao ganho de área esperado (+2,1%) e da expectativa de maior produtividade média (+3,9%), puxada pela soja e o milho.

Caso confirmada, a produção de grãos na próxima safra 2019/2020 será 6,1% superior à da atual (2018/2019), cuja área registrou expansão de 2,4% e a colheita total atingiu o recorde de 242,0 milhões de toneladas.

Item	Página
Clima: projeções para a temporada 2019/2020	03
Grãos: 8ª projeção de área e produção em 2019/2020	10
Soja: 8ª projeção de área e produção em 2019/2020	15
Milho: 8ª projeção de área e produção em 2019/2020	18
Arroz: 8ª projeção de área e produção em 2019/2020	25
Feijão: 8ª projeção de área e produção em 2019/2020	28
Trigo: 8ª projeção de área e produção em 2019/2020	30
Algodão: 8ª projeção de área e produção em 2019/2020	32

CLIMA: PROJEÇÕES PARA A TEMPORADA 2019/2020





CLIMA: HISTÓRICO DE EPISÓDIOS DE EL NIÑO E LA NIÑA

Year	DJF	JFM	FMA	MAM	AMJ	MJJ	JJA	JAS	ASO	SON	OND	NDJ
2007	0.7	0.3	0.0	-0.2	-0.3	-0.4	-0.5	-0.8	-1.1	-1.4	-1.5	-1.6
2008	-1.6	-1.4	-1.2	-0.9	-0.8	-0.5	-0.4	-0.3	-0.3	-0.4	-0.6	-0.7
2009	-0.8	-0.7	-0.5	-0.2	0.1	0.4	0.5	0.5	0.7	1.0	1.3	1.6
2010	1.5	1.3	0.9	0.4	-0.1	-0.6	-1.0	-1.4	-1.6	-1.7	-1.7	-1.6
2011	-1.4	-1.1	-0.8	-0.6	-0.5	-0.4	-0.5	-0.7	-0.9	-1.1	-1.1	-1.0
2012	-0.8	-0.6	-0.5	-0.4	-0.2	0.1	0.3	0.3	0.3	0.2	0.0	-0.2
2013	-0.4	-0.3	-0.2	-0.2	-0.3	-0.3	-0.4	-0.4	-0.3	-0.2	-0.2	-0.3
2014	-0.4	-0.4	-0.2	0.1	0.3	0.2	0.1	0.0	0.2	0.4	0.6	0.7
2015	0.6	0.6	0.6	0.8	1.0	1.2	1.5	1.8	2.1	2.4	2.5	2.6
2016	2.5	2.2	1.7	1.0	0.5	0.0	-0.3	-0.6	-0.7	-0.7	-0.7	-0.6
2017	-0.3	-0.1	0.1	0.3	0.4	0.4	0.2	-0.1	-0.4	-0.7	-0.9	-1.0
2018	-0.9	-0.8	-0.6	-0.4	-0.1	0.1	0.1	0.2	0.4	0.7	0.9	0.8
2019	0.8	0.8	0.8	0.8	0.6	0.5	0.3	0.1	0.1	→		

EPISÓDIOS DE EL NIÑO

EPISÓDIOS DE LA NIÑA

NEUTRALIDADE

Fonte: NOAA



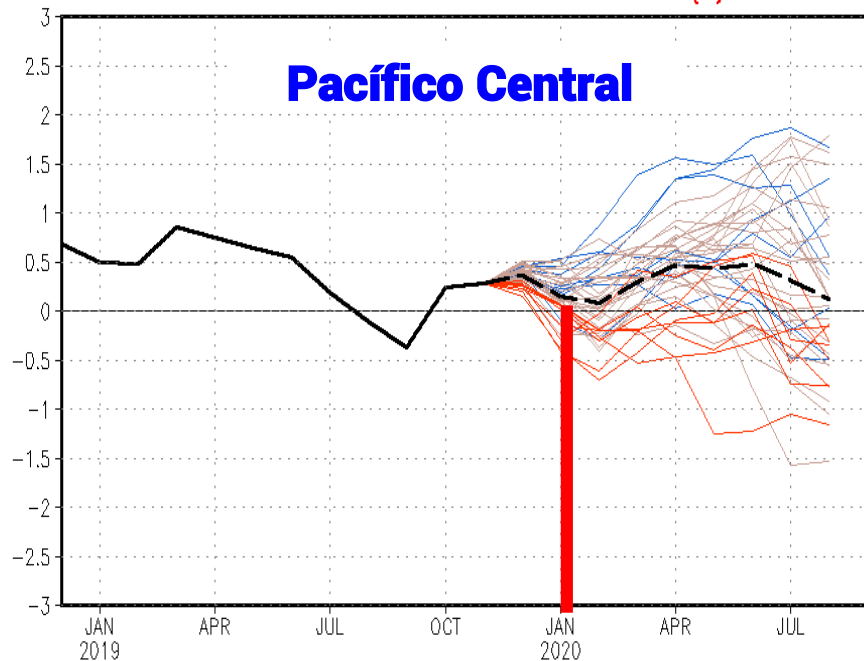
PACÍFICO EQUATORIAL COM LIGEIRO AQUECIMENTO



NWS/NCEP/CPC

Last update: Tue Dec 3 2019
Initial conditions: 22Nov2019-1Dec2019

CFSv2 forecast Nino3.4 SST anomalies (K)



— Latest 8 forecast members
— Earliest 8 forecast members
— Other forecast members
- - - Forecast ensemble mean
— NCDP daily analysis

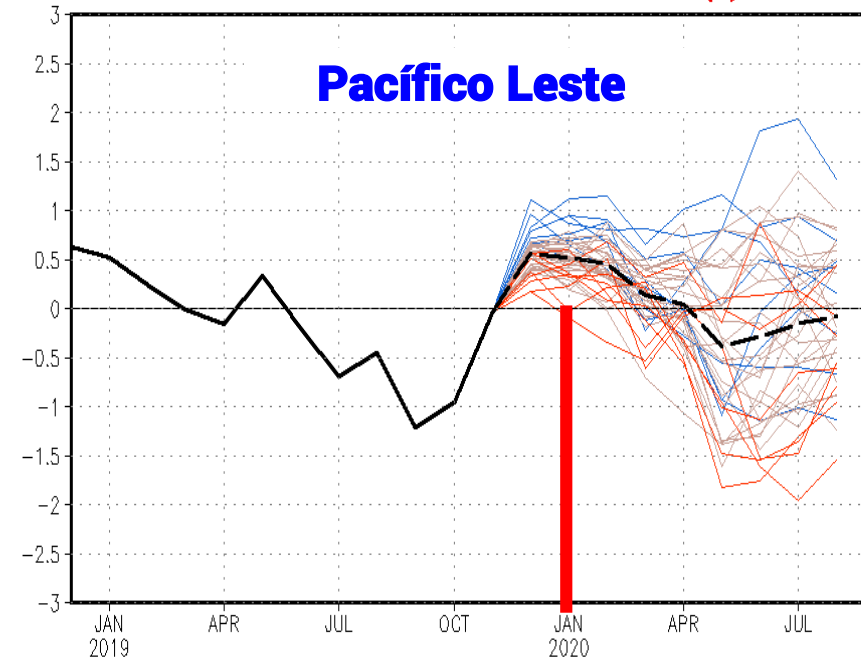
(Model bias correct base period: 1999-2010; Climatology base period: 1982-2010)



NWS/NCEP/CPC

Last update: Tue Dec 3 2019
Initial conditions: 22Nov2019-1Dec2019

CFSv2 forecast Nino1+2 SST anomalies (K)



— Latest 8 forecast members
— Earliest 8 forecast members
— Other forecast members
- - - Forecast ensemble mean
— NCDP daily analysis

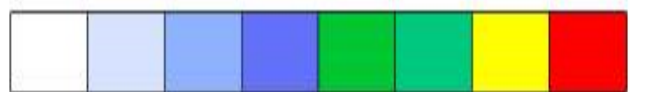
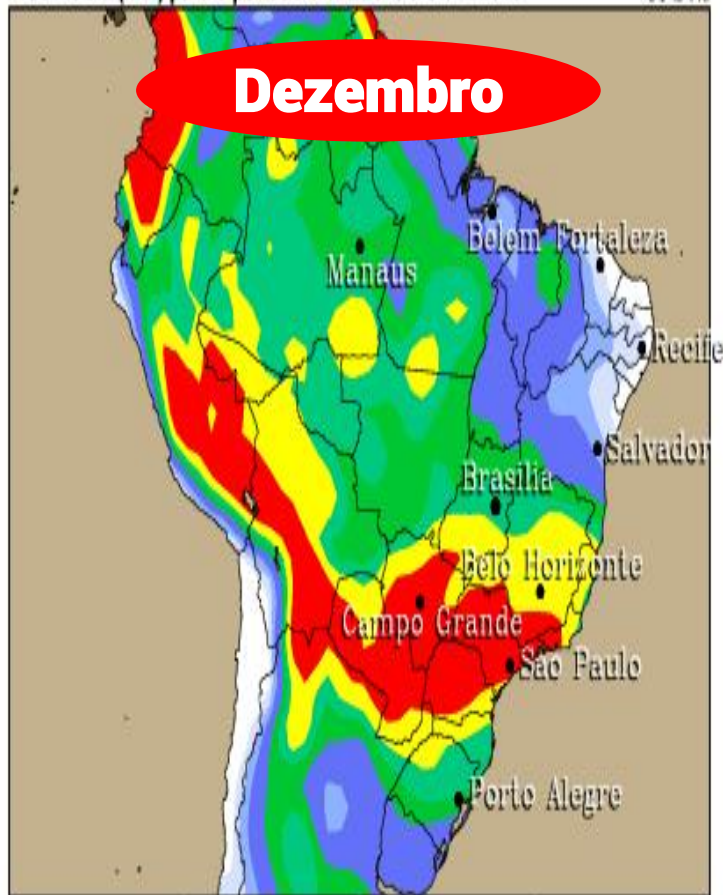
(Model bias correct base period: 1999-2010; Climatology base period: 1982-2010)

Fonte: NOAA



PREVISÃO DE CHUVAS MENSAIS – CFSv2 NOAA

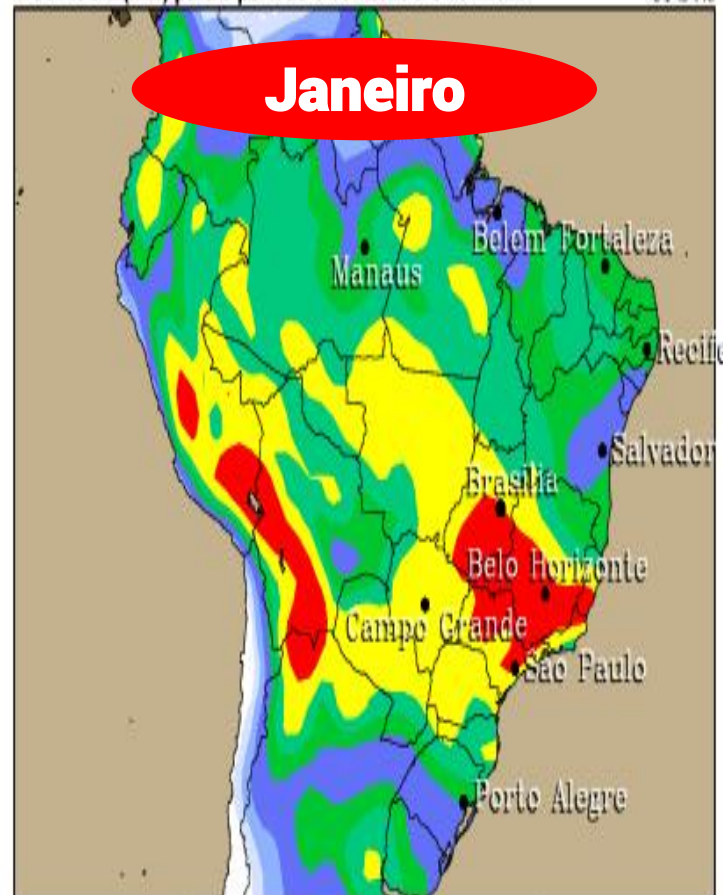
Prec ACUM (mm) para o período 01/12/2019 a 31/12/2019 CFSv2



10 25 50 100 150 200 300 (mm)

Fonte CFSv2/NOAA – Simulação do dia 26/11/2019

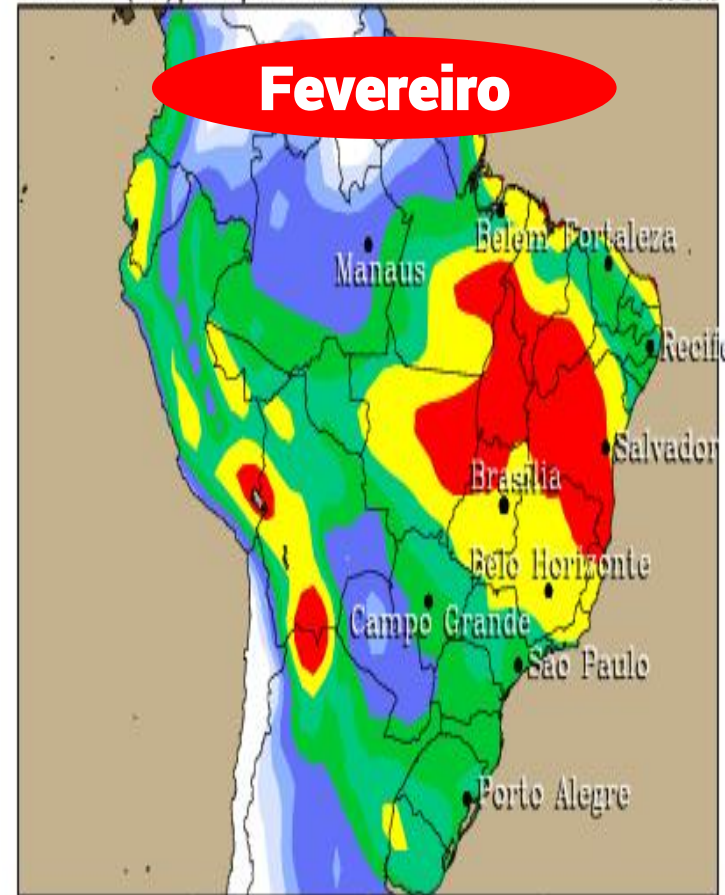
Prec ACUM (mm) para o período 01/01/2020 a 31/01/2020 CFSv2



10 25 50 100 150 200 300 (mm)

Fonte CFSv2/NOAA – Simulação do dia 26/11/2019

Prec ACUM (mm) para o período 01/02/2020 a 29/02/2020 CFSv2



10 25 50 100 150 200 300 (mm)

Fonte CFSv2/NOAA – Simulação do dia 26/11/2019



CLIMA: PROJEÇÕES PARA A TEMPORADA 2019/2020

- **Oceano Pacífico: fase de transição -> neutralidade -> sem El Niño e nem La Niña.**
- **Neutralidade: prevalecem as condições médias de clima (chuva e temperatura) para o período e as respectivas regiões.**
- **Região Centro-Oeste: verão com chuvas em torno da média climatológica: aumenta o risco de períodos chuvosos (invernadas) no verão, principalmente entre os meses de fevereiro e março; chuvas cortam no início de maio.**
- **Região Sul: chuvas reduzem no verão; risco de estiagem entre janeiro e fevereiro, principalmente no Rio Grande do Sul; chegada do frio pode se antecipar para maio.**
- **Região da MATOPIBA: chuvas continuam irregulares e abaixo da média até janeiro, mas o período de chuvas deve se prolongar até o final do mês de abril.**



CLIMA: PROJEÇÕES PARA A TEMPORADA 2019/2020

- 2ª safra de milho 2020: 10% da área a ser plantada em MT e 50% no PR, SP, MS, MG e GO serão semeados fora da “janela” ideal.
- Risco de frio e geada aumenta a partir da segunda quinzena de maio, principalmente nos estados do PR, MS, SP e MG.
- Possibilidades de prejuízos: podem variar de perda de potencial produtivo das lavouras (queda de produtividade) até quebras de safras.
- Argentina: verão com chuvas em torno das médias climatológicas sobre as áreas produtoras de grãos, com risco apenas de ocorrerem estiagens regionalizadas.
- Porém, a capacidade de armazenamento de água no solo, em especial na região do Pampa Úmido, reduz efeitos de eventuais estiagens e risco de quebra de safra.



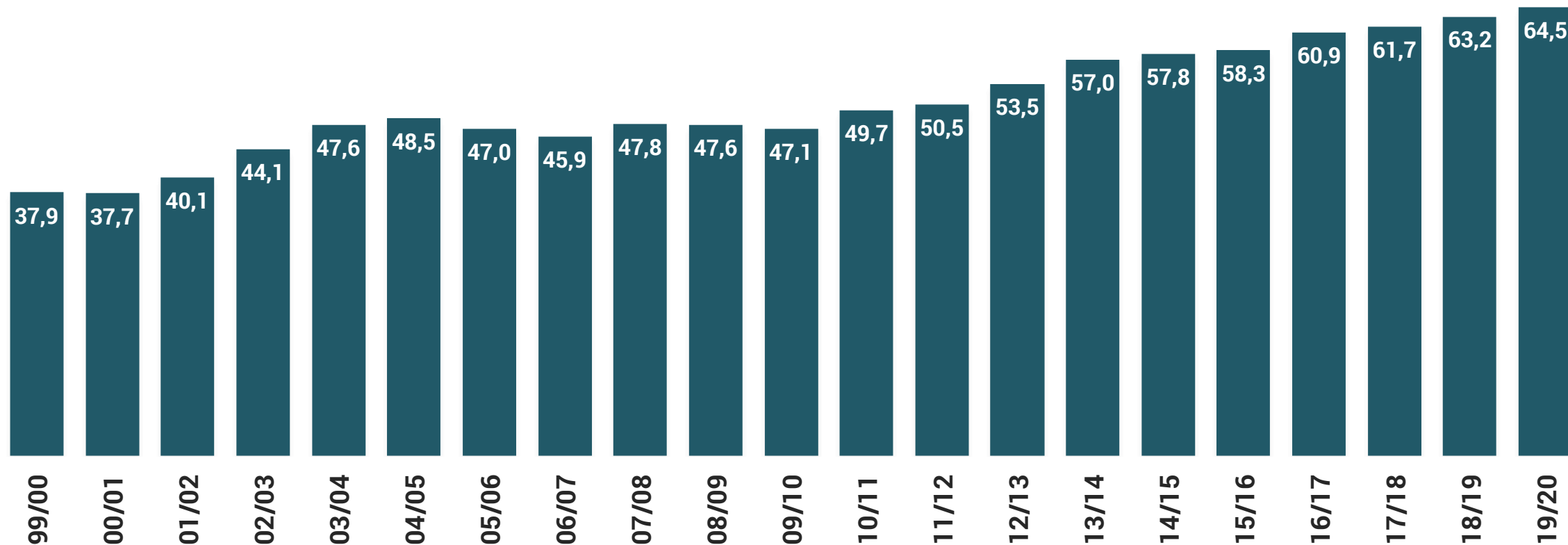
BRASIL: ÁREA, PRODUÇÃO E PRODUTIVIDADE POR CULTURA AGRÍCOLA

ANO-SAFRA			2010/2011	2011/2012	2012/2013	2013/2014	2014/2015	2015/2016	2016/2017	2017/2018	2018/2019	2019/2020	VAR 18-19/	VAR 19-20/
ANO DA COLHEITA			2011	2012	2013	2014	2015	2016	2017	2018	2019	2020	17-18 (%)	18-19 (%)
ÁREA TOTAL - MIL HA			49.873	50.520	53.476	56.959	57.833	58.304	60.861	61.690	63.171	64.525	2,4%	2,1%
PRODUÇÃO TOTAL - MIL T			162.803	164.804	188.642	193.578	207.723	186.594	237.657	227.660	242.043	256.844	6,3%	6,1%
PRODUTIVIDADE MÉDIA (T/HA)			3,264	3,262	3,528	3,399	3,592	3,200	3,905	3,690	3,832	3,981	3,8%	3,9%
ALGODÃO EM CAROÇO	ÁREA	mil ha	1.400	1.393	894	1.122	976	955	939	1.175	1.618	1.653	37,8%	2,1%
	PRODUÇÃO	mil t	3.229	3.019	2.019	2.671	2.349	1.937	2.298	3.007	4.087	4.175	35,9%	2,1%
	RENDIMENTO	Kg/ha	2.306	2.166	2.257	2.381	2.406	2.028	2.447	2.560	2.526	2.526	-1,3%	0,0%
ARROZ	ÁREA	mil ha	2.820	2.427	2.400	2.373	2.295	2.008	1.981	1.972	1.697	1.671	-13,9%	-1,6%
	PRODUÇÃO	mil t	13.613	11.599	11.820	12.122	12.445	10.603	12.328	12.064	10.449	10.530	-13,4%	0,8%
	RENDIMENTO	Kg/ha	4.827	4.779	4.926	5.108	5.422	5.280	6.223	6.117	6.158	6.303	0,7%	2,4%
FEIJÃO TOTAL 3 SAFRAS	ÁREA	mil ha	3.990	3.261	3.075	3.366	3.024	2.838	3.180	3.172	2.933	2.921	-7,5%	-0,4%
	PRODUÇÃO	mil t	3.733	2.915	2.806	3.454	3.210	2.512	3.399	3.116	3.023	3.023	-3,0%	0,0%
	RENDIMENTO	Kg/ha	936	894	912	1.026	1.062	885	1.069	983	1.030	1.035	4,9%	0,4%
MILHO 1ª SAFRA	ÁREA	mil ha	7.638	7.560	6.783	6.618	6.142	5.289	5.483	5.082	4.104	4.146	-19,2%	1,0%
	PRODUÇÃO	mil t	34.947	33.869	34.577	31.653	30.082	25.746	30.462	26.811	25.647	26.395	-4,3%	2,9%
	RENDIMENTO	Kg/ha	4.576	4.480	5.097	4.783	4.898	4.867	5.556	5.276	6.249	6.366	18,5%	1,9%
MILHO 2ª SAFRA	ÁREA	mil ha	6.168	7.620	9.046	9.211	9.551	10.633	12.109	11.534	12.878	13.209	11,6%	2,6%
	PRODUÇÃO	mil t	22.460	39.113	46.929	48.399	54.591	40.785	67.381	53.899	73.178	75.700	35,8%	3,4%
	RENDIMENTO	Kg/ha	3.641	5.133	5.188	5.254	5.716	3.836	5.564	4.673	5.682	5.731	21,6%	0,9%
MILHO 3ª SAFRA	ÁREA	mil ha									514	514		0,0%
	PRODUÇÃO	mil t									1.222	1.222		0,0%
	RENDIMENTO	Kg/ha									2.377	2.377		0,0%
MILHO TOTAL	ÁREA	mil ha	13.806	15.180	15.829	15.829	15.693	15.923	17.592	16.616	17.496	17.870	5,3%	2,1%
	PRODUÇÃO	mil t	57.407	72.982	81.506	80.052	84.673	66.531	97.843	80.710	100.047	103.317	24,0%	3,3%
	RENDIMENTO	Kg/ha	4.158	4.808	5.149	5.057	5.396	4.178	5.562	4.857	5.718	5.782	17,7%	1,1%
SOJA	ÁREA	mil ha	24.181	25.042	27.736	30.173	32.093	33.252	33.909	35.149	35.874	36.793	2,1%	2,6%
	PRODUÇÃO	mil t	75.324	66.383	81.499	86.121	96.228	95.435	114.075	119.282	115.030	125.365	-3,6%	9,0%
	RENDIMENTO	Kg/ha	3.115	2.651	2.938	2.854	2.998	2.870	3.364	3.394	3.206	3.407	-5,5%	6,3%
TRIGO	ÁREA	mil ha	2.150	2.166	2.210	2.758	2.449	2.118	1.916	2.042	2.041	2.059	-0,1%	0,9%
	PRODUÇÃO	mil t	5.882	5.789	5.528	5.971	5.535	6.727	4.262	5.428	5.217	5.983	-3,9%	14,7%
	RENDIMENTO	Kg/ha	2.736	2.672	2.502	2.165	2.260	3.175	2.224	2.657	2.557	2.905	-3,8%	13,6%
OUTROS GRÃOS	ÁREA	mil ha	1.525	1.050	1.331	1.339	1.303	1.211	1.344	1.564	1.512	1.559	-3,3%	3,1%
	PRODUÇÃO	mil t	3.616	2.118	3.465	3.188	3.284	2.850	3.451	4.053	4.191	4.451	3,4%	6,2%
	RENDIMENTO	Kg/ha	2.371	2.016	2.603	2.382	2.521	2.354	2.569	2.592	2.771	2.856	6,9%	3,1%

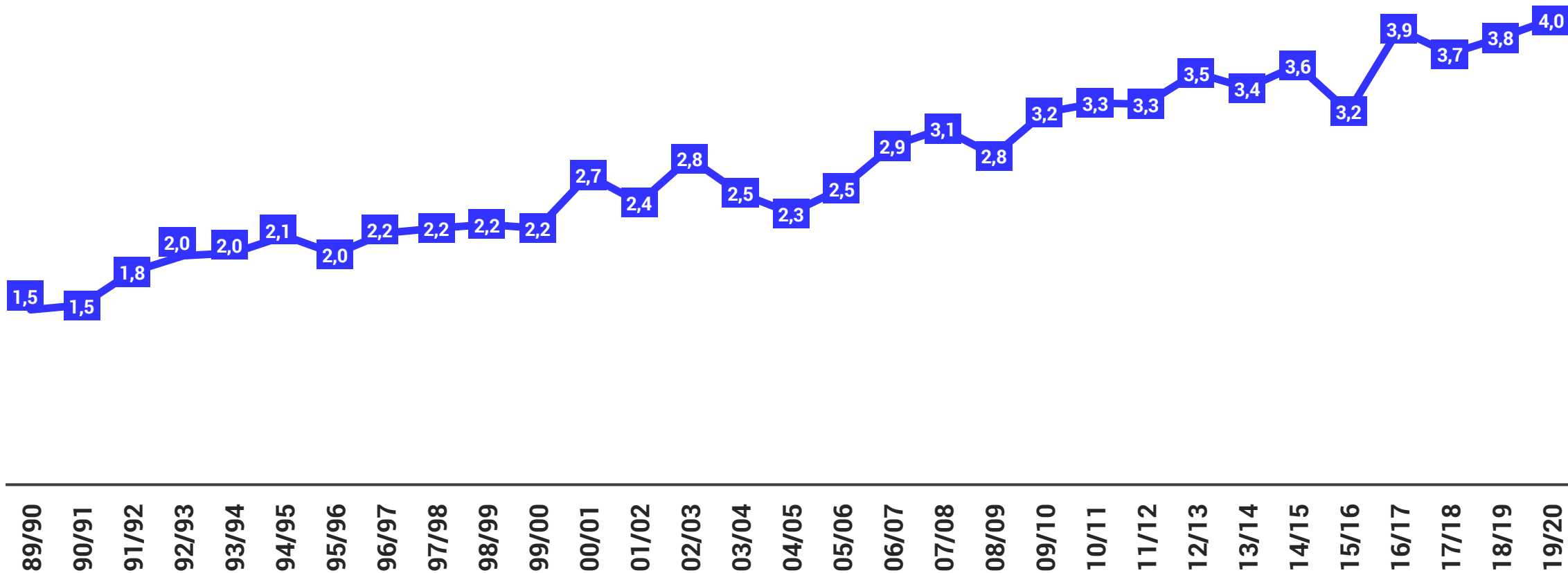
FONTES: MINISTÉRIO DA AGRICULTURA E COGO INTELIGÊNCIA EM AGRONEGÓCIO
ELABORAÇÃO E PROJEÇÕES 2019/2020: COGO INTELIGÊNCIA EM AGRONEGÓCIO



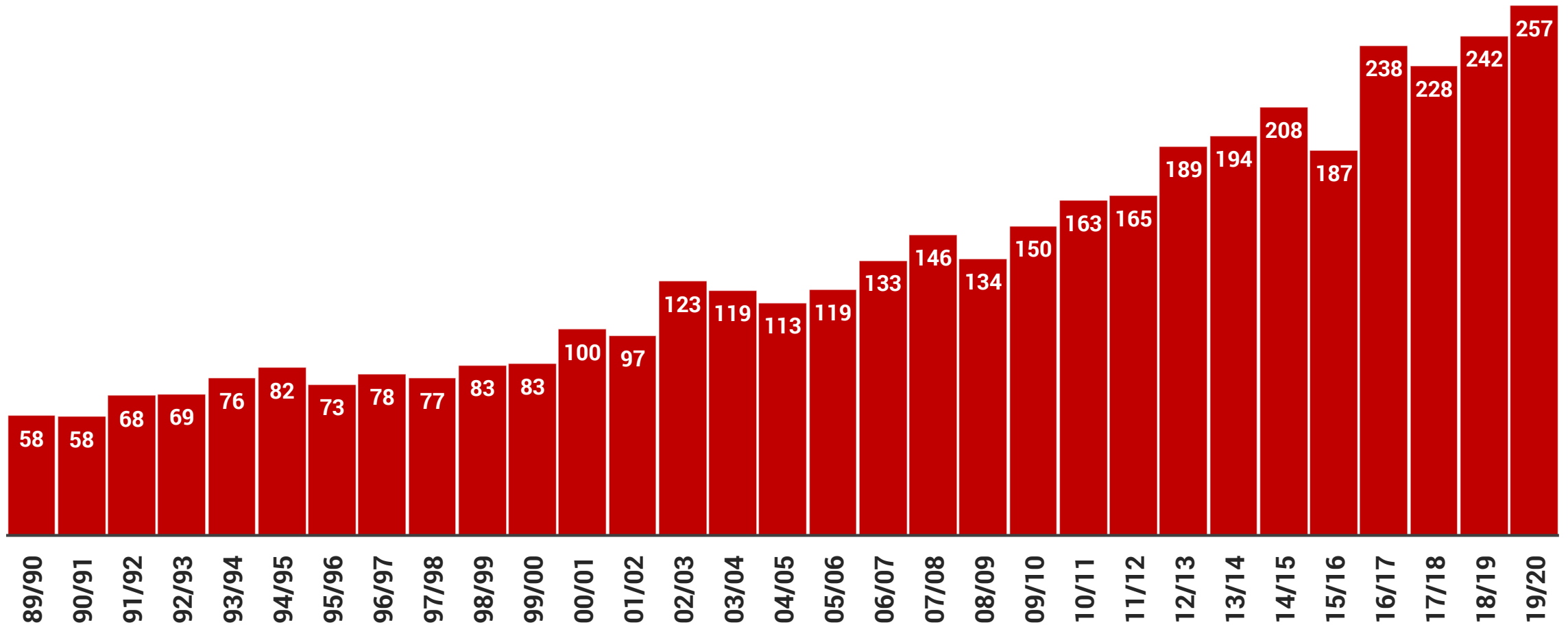
GRÃOS: ÁREA TOTAL DE CULTIVO NO BRASIL - MILHÕES DE HECTARES



GRÃOS: EVOLUÇÃO DA PRODUTIVIDADE MÉDIA NO BRASIL (T/HA)

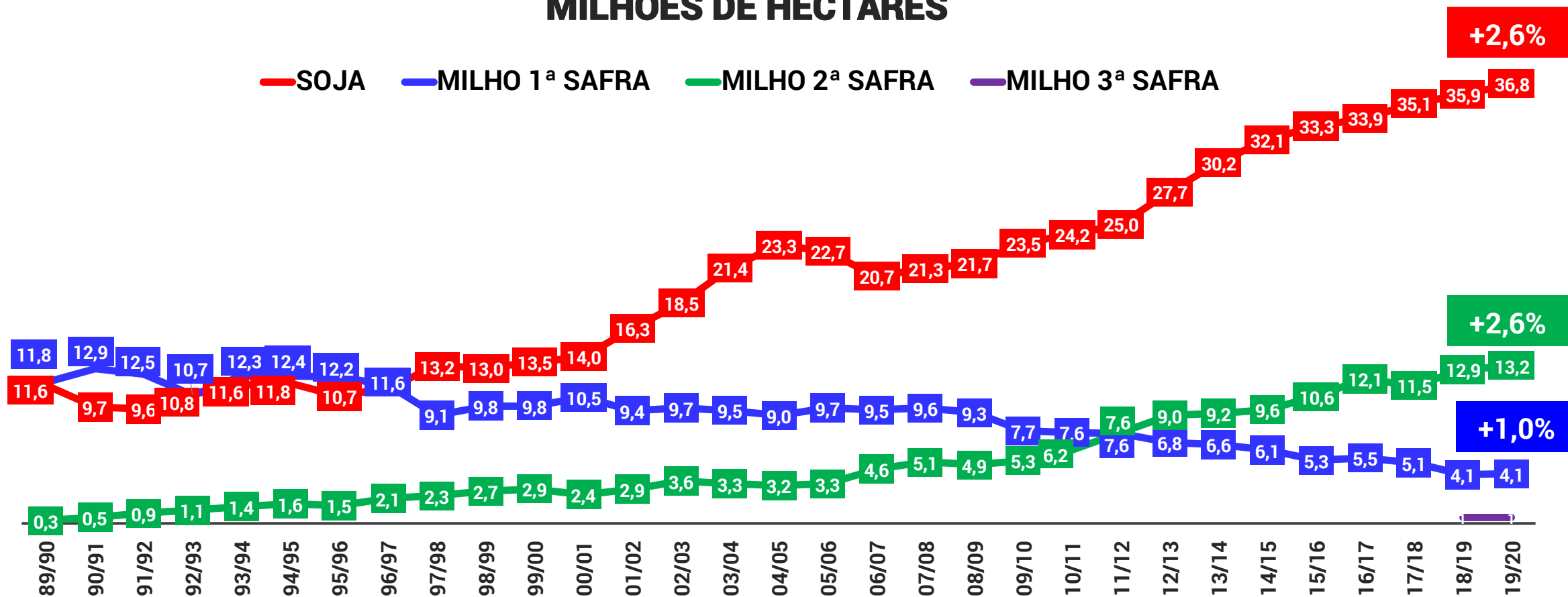


BRASIL: PRODUÇÃO TOTAL DE GRÃOS - MILHÕES DE TONELADAS



SOJA x MILHO 1ª SAFRA x MILHO 2ª SAFRA x MILHO 3ª SAFRA - BRASIL

MILHÕES DE HECTARES





SOJA: PROJEÇÃO DE ÁREA POR ESTADOS NA SAFRA 2019/2020

REGIÃO/UF	2009/10	2010/11	2011/12	2012/13	2013/14	2014/15	2015/16	2016/17	2017/18	2018/19	2019/20	VAR. % 2019-2020/2018-2019
NORTE	574,9	645,5	717,6	901,5	1.178,9	1.441,2	1.576,3	1.809,0	1.931,7	1.988,3	2.071,9	4,2%
RR	1,4	3,7	3,7	12,0	18,0	23,8	24,0	30,0	38,2	40,0	40,0	0,0%
RO	122,3	132,3	143,5	167,7	191,1	231,5	252,6	296,0	333,6	333,7	344,9	3,4%
AC									0,5	1,5	1,9	26,7%
AM									1,5	2,2	2,0	-9,1%
AP								18,9	20,2	20,9	20,9	0,0%
PA	86,9	104,8	119,2	172,2	221,4	336,3	428,9	500,1	549,6	561,4	565,3	0,7%
TO	364,3	404,7	451,2	549,6	748,4	849,6	870,8	964,0	988,1	1.028,6	1.096,9	6,6%
NORDESTE	1.861,7	1.945,7	2.117,1	2.414,3	2.602,2	2.845,3	2.878,2	3.095,8	3.263,5	3.332,3	3.408,8	2,3%
MA	502,1	518,2	559,7	586,0	662,2	749,6	786,3	821,7	951,5	992,4	1.000,3	0,8%
PI	343,1	383,6	444,6	546,4	627,3	673,7	565,0	693,8	710,5	758,1	803,0	5,9%
CE												
RN												
PB												
PE												
AL									2,2	1,7	1,7	0,0%
SE												
BA	1.016,5	1.043,9	1.112,8	1.281,9	1.312,7	1.422,0	1.526,9	1.580,3	1.599,3	1.580,1	1.603,8	1,5%
CENTRO-OESTE	10.539,2	10.819,4	11.495,2	12.778,2	13.909,4	14.616,1	14.925,1	15.193,6	15.648,8	16.102,8	16.541,4	2,7%
MT	6.224,5	6.398,8	6.980,5	7.818,2	8.615,7	8.934,5	9.140,0	9.322,8	9.518,6	9.699,5	9.971,1	2,8%
MS	1.712,2	1.760,1	1.815,0	2.017,0	2.120,0	2.300,5	2.430,0	2.522,3	2.672,0	2.853,7	2.950,7	3,4%
GO	2.549,5	2.605,6	2.644,7	2.888,0	3.101,7	3.325,0	3.285,1	3.278,5	3.386,7	3.476,4	3.545,1	2,0%
DF	53,0	54,9	55,0	55,0	72,0	56,1	70,0	70,0	71,5	73,2	74,5	1,8%
SUDESTE	1.591,2	1.636,9	1.606,2	1.758,2	1.989,9	2.116,2	2.326,9	2.351,4	2.470,1	2.571,1	2.712,2	5,5%
MG	1.019,0	1.024,1	1.024,0	1.121,2	1.238,2	1.319,4	1.469,3	1.456,1	1.508,5	1.574,9	1.606,9	2,0%
ES												
RJ												
SP	572,2	612,8	582,2	637,0	751,7	796,8	857,6	895,3	961,6	996,2	1.105,3	11,0%
SUL	8.900,9	9.133,5	9.106,1	9.883,9	10.492,7	11.074,1	11.545,4	11.459,6	11.835,1	11.879,6	12.059,1	1,5%
PR	4.485,1	4.590,5	4.460,6	4.752,8	5.010,4	5.224,8	5.451,3	5.249,6	5.464,8	5.437,5	5.483,4	0,8%
SC	439,6	458,2	448,3	512,5	542,7	600,1	639,1	640,4	678,2	664,6	673,9	1,4%
RS	3.976,2	4.084,8	4.197,2	4.618,6	4.939,6	5.249,2	5.455,0	5.569,6	5.692,1	5.777,5	5.901,8	2,2%
BRASIL	23.467,9	24.181,0	25.042,2	27.736,1	30.173,1	32.092,9	33.251,9	33.909,4	35.149,2	35.874,1	36.793,4	2,6%



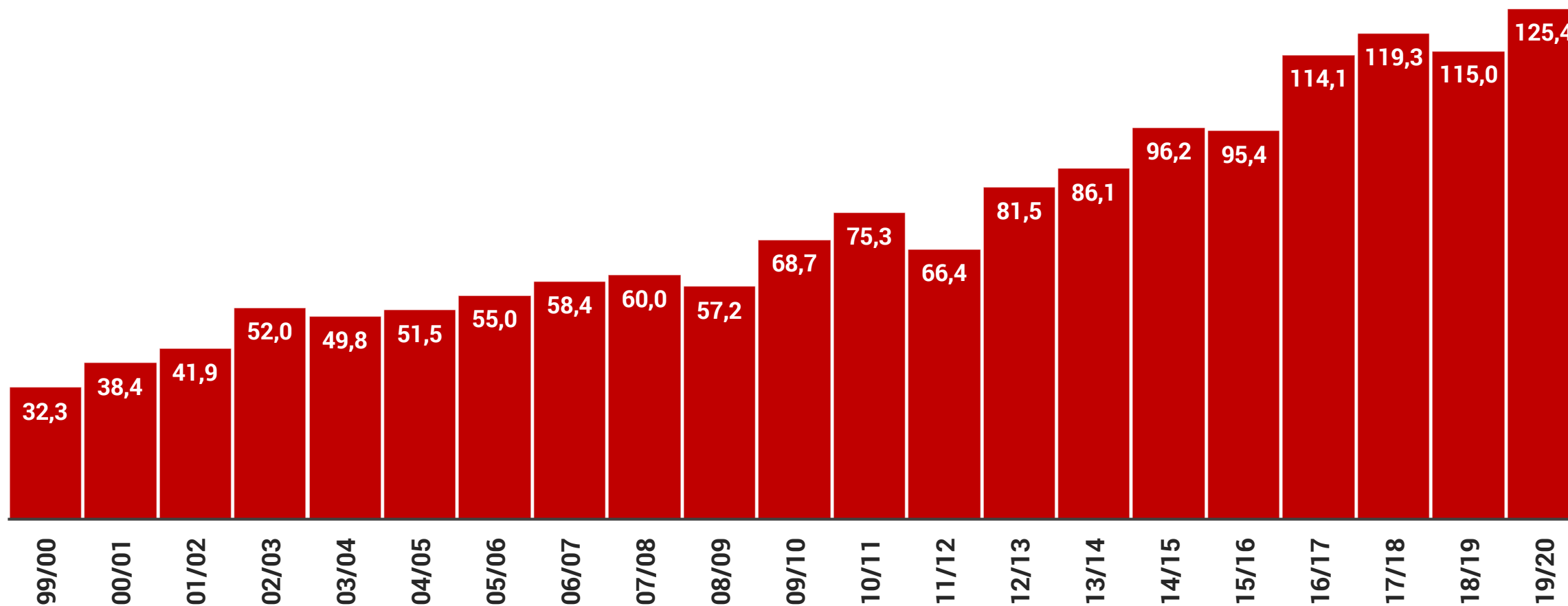


SOJA: PROJEÇÃO DE PRODUÇÃO POR ESTADOS NA SAFRA 2019/2020

REGIÃO/UF	2009/10	2010/11	2011/12	2012/13	2013/14	2014/15	2015/16	2016/17	2017/18	2018/19	2019/20	VAR. % 2019-2020/2018-2019
NORTE	1.691,7	1.977,2	2.172,2	2.661,5	3.391,3	4.289,5	3.818,9	5.536,4	5.904,2	5.924,8	6.595,7	11,3%
RR	3,9	10,4	10,4	33,6	56,2	63,9	79,2	90,0	117,5	108,0	124,0	14,8%
RO	384,3	425,3	462,2	539,3	607,7	732,9	765,0	930,3	1.095,2	1.109,2	1.138,2	2,6%
AC									1,5	4,4	5,6	27,0%
AM									3,4	5,3	4,8	-9,4%
AP								54,4	58,3	57,5	60,6	5,4%
PA	232,5	314,4	316,7	552,2	668,6	1.017,0	1.288,0	1.635,3	1.530,6	1.708,9	1.752,4	2,5%
TO	1.071,0	1.227,1	1.382,9	1.536,4	2.058,8	2.475,7	1.686,7	2.826,4	3.097,7	2.931,5	3.510,1	19,7%
NORDESTE	5.309,5	6.251,5	6.096,3	5.294,8	6.620,9	8.084,1	5.107,1	9.644,7	11.850,7	10.553,6	12.180,9	15,4%
MA	1.330,6	1.599,7	1.650,6	1.685,9	1.823,7	2.069,6	1.250,2	2.473,3	2.973,4	2.917,7	3.301,0	13,1%
PI	868,4	1.144,3	1.263,1	916,9	1.489,2	1.833,8	645,8	2.048,1	2.538,6	2.322,1	2.649,9	14,1%
CE												
RN												
PB												
PE												
AL									5,5	4,7	4,8	2,5%
SE												
BA	3.110,5	3.507,5	3.182,6	2.692,0	3.308,0	4.180,7	3.211,1	5.123,3	6.333,2	5.309,1	6.225,2	17,3%
CENTRO-OESTE	31.586,7	33.938,9	34.904,8	38.091,4	41.800,5	43.968,6	43.752,6	50.149,9	53.945,4	52.637,5	54.985,8	4,5%
MT	18.766,9	20.412,2	21.849,0	23.532,8	26.441,6	28.018,6	26.030,7	30.513,5	32.306,1	32.454,5	33.103,6	2,0%
MS	5.307,8	5.169,4	4.628,3	5.809,0	6.148,0	7.177,6	7.241,4	8.575,8	9.600,5	8.504,0	9.206,2	8,3%
GO	7.342,6	8.181,6	8.251,5	8.562,9	8.994,9	8.625,1	10.249,5	10.819,1	11.785,7	11.437,4	12.407,9	8,5%
DF	169,4	175,7	176,0	186,7	216,0	147,3	231,0	241,5	253,1	241,6	268,2	11,0%
SUDESTE	4.457,6	4.622,1	4.656,3	5.425,9	5.015,3	5.873,5	7.574,9	8.151,5	8.955,0	8.091,8	9.653,4	19,3%
MG	2.871,5	2.913,6	3.058,7	3.374,8	3.327,0	3.507,0	4.731,1	5.067,2	5.545,2	5.074,3	5.784,8	14,0%
ES												
RJ												
SP	1.586,1	1.708,5	1.597,6	2.051,1	1.688,3	2.366,5	2.843,8	3.084,3	3.409,8	3.017,5	3.868,6	28,2%
SUL	25.642,7	28.534,6	18.553,4	30.025,8	29.292,8	34.012,3	35.181,1	40.592,8	38.626,7	37.822,4	41.949,7	10,9%
PR	14.078,7	15.424,1	10.941,9	15.912,4	14.780,7	17.210,5	16.844,5	19.586,3	19.170,5	16.252,7	19.820,0	21,9%
SC	1.345,2	1.489,2	1.084,9	1.578,5	1.644,4	1.920,3	2.135,2	2.292,6	2.305,9	2.382,6	2.358,7	-1,0%
RS	10.218,8	11.621,3	6.526,6	12.534,9	12.867,7	14.881,5	16.201,4	18.713,9	17.150,3	19.187,1	19.771,0	3,0%
BRASIL	68.688,2	75.324,3	66.383,0	81.499,4	86.120,8	96.228,0	95.434,6	114.075,3	119.282,0	115.030,1	125.365,4	9,0%



SOJA: PRODUÇÃO BRASILEIRA - MILHÕES DE TONELADAS





MILHO 1ª SAFRA: PROJEÇÃO DE ÁREA POR ESTADOS NA SAFRA 2019/2020

REGIÃO/UF	2009/10	2010/11	2011/12	2012/13	2013/14	2014/15	2015/16	2016/17	2017/18	2018/19	2019/20	VAR. % 2019-2020/2018-2019
NORTE	441,4	437,0	456,7	397,8	361,9	393,8	327,0	311,8	290,9	244,8	255,6	4,4%
RR	6,5	6,5	6,5	6,5	6,2	6,2						
RO	104,8	93,7	93,9	76,6	60,9	46,0	38,6	40,2	29,1	11,3	11,3	0,0%
AC	29,0	37,7	43,8	46,1	46,5	41,3	39,6	34,9	31,0	32,9	32,9	0,0%
AM	12,8	14,0	14,4	12,9	11,0	15,5	5,4	12,2	8,1	11,0	11,2	1,8%
AP	3,6	3,6	2,6	2,3	2,2	1,8	1,8	1,7	1,6			
PA	217,8	213,1	236,3	199,1	184,1	218,7	169,6	176,9	167,9	152,1	153,4	0,9%
TO	66,9	68,4	59,2	54,3	51,0	64,3	72,0	45,9	53,2	37,5	46,8	24,8%
NORDESTE	2.293,7	2.504,2	1.917,3	1.695,7	2.113,3	2.056,5	1.798,0	1.806,6	1.937,2	953,5	961,6	0,8%
MA	382,4	477,6	384,0	373,0	379,0	380,1	268,4	292,8	311,0	218,6	231,5	5,9%
PI	309,9	349,6	330,7	366,1	371,6	380,5	471,0	418,2	425,3	373,8	370,1	-1,0%
CE	535,6	723,0	520,6	408,7	480,6	480,6	460,2	514,0	535,1			
RN	37,0	73,5	7,6	13,3	32,4	25,9	25,0	29,2	40,9			
PB	69,6	157,2	39,8	53,1	76,6	62,9	84,6	86,5	108,6			
PE	272,5	298,3	205,8	94,5	228,6	214,7	117,4	84,1	136,0			
AL	58,0											
SE	176,8											
BA	451,9	425,0	428,8	387,0	544,5	511,8	371,4	381,8	380,3	361,1	360,0	-0,3%
CENTRO-OESTE	546,0	530,2	743,6	535,8	422,2	361,6	320,3	350,0	284,7	345,0	367,1	6,4%
MT	85,2	62,1	94,5	75,6	68,0	63,6	31,1	33,4	27,2	37,3	39,5	5,9%
MS	57,5	46,0	68,2	48,0	27,0	20,5	16,0	28,0	15,5	16,0	12,0	-25,0%
GO	377,6	394,6	547,3	377,2	288,2	250,7	246,4	260,0	214,2	265,0	292,0	10,2%
DF	25,7	27,5	33,6	35,0	39,0	26,8	26,8	28,6	27,8	26,7	23,6	-11,6%
SUDESTE	1.804,3	1.750,9	1.813,0	1.753,4	1.552,0	1.435,4	1.237,0	1.301,2	1.191,9	1.113,0	1.105,0	-0,7%
MG	1.164,9	1.148,0	1.218,5	1.149,8	1.098,0	1.022,4	837,4	909,4	825,7	748,9	758,4	1,3%
ES	34,5	34,3	31,5	24,1	22,3	17,8	13,6	13,2	13,4	11,8	11,8	0,0%
RJ	7,0	7,2	6,1	5,9	4,4	2,6	2,0	2,7	1,0	1,2	1,0	-16,7%
SP	597,9	561,4	556,9	573,6	427,3	392,6	384,0	375,9	351,8	351,1	333,8	-4,9%
SUL	2.638,6	2.415,4	2.627,9	2.400,4	2.168,3	1.895,0	1.607,1	1.712,9	1.377,4	1.447,6	1.456,9	0,6%
PR	894,1	768,0	977,7	878,1	665,2	542,5	414,1	507,7	330,0	358,7	334,9	-6,6%
SC	593,5	548,2	536,7	489,0	471,9	411,5	370,0	400,3	319,0	335,0	342,0	2,1%
RS	1.151,0	1.099,2	1.113,5	1.033,3	1.031,2	941,0	823,0	804,9	728,4	753,9	780,0	3,5%
BRASIL	7.724,0	7.637,7	7.558,5	6.783,1	6.617,7	6.142,3	5.289,4	5.482,5	5.082,1	4.103,9	4.146,2	1,0%



MILHO 1ª SAFRA: PROJEÇÃO DE PRODUÇÃO POR ESTADOS NA SAFRA 2019/2020



REGIÃO/UF	2009/10	2010/11	2011/12	2012/13	2013/14	2014/15	2015/16	2016/17	2017/18	2018/19	2019/20	VAR. % 2019-2020/2018-2019
NORTE	1.093,6	1.133,6	1.218,3	1.145,6	1.029,4	1.275,5	1.027,3	996,0	962,0	780,0	853,5	9,4%
RR	12,8	13,0	13,0	13,0	5,7	15,4						
RO	214,7	203,6	206,7	167,5	123,9	100,0	102,6	107,0	71,9	28,2	28,4	0,7%
AC	57,8	83,7	100,3	111,6	108,8	96,3	96,7	82,0	81,1	78,4	79,5	1,4%
AM	31,9	35,0	36,0	30,8	28,9	39,4	13,6	30,8	20,7	27,5	28,4	3,3%
AP	3,3	2,9	2,1	1,9	2,0	1,6	1,6	1,6	1,6			
PA	540,6	544,7	599,7	565,6	536,8	706,8	565,4	555,8	551,7	444,9	492,1	10,6%
TO	232,5	250,7	260,5	255,2	223,3	316,0	247,4	218,8	235,0	201,0	225,1	12,0%
NORDESTE	3.616,1	4.773,3	3.284,3	2.779,8	4.750,0	4.452,9	2.854,3	4.460,8	5.596,0	3.828,5	3.821,8	-0,2%
MA	562,1	879,7	528,4	746,0	858,8	950,3	721,2	1.241,5	1.509,6	988,3	1.040,8	5,3%
PI	353,6	705,1	697,1	489,5	862,5	949,3	701,8	1.270,1	1.407,3	1.481,7	1.255,0	-15,3%
CE	175,1	949,3	73,9	98,1	401,3	151,4	163,8	418,9	416,3			
RN	9,2	49,4	2,6	4,7	20,5	7,5	7,7	10,2	19,3			
PB	6,3	97,0	4,2	26,3	35,4	20,3	20,1	38,6	84,7			
PE	125,6	190,9	24,1	15,8	94,0	58,2	9,6	6,2	66,0			
AL	41,8											
SE	722,8											
BA	1.619,6	1.901,9	1.954,0	1.399,4	2.477,5	2.315,9	1.230,1	1.475,3	2.092,8	1.358,5	1.526,0	12,3%
CENTRO-OESTE	3.628,6	4.001,2	5.723,2	4.114,4	3.184,9	2.506,0	2.445,9	2.821,0	2.281,0	2.639,4	2.924,1	10,8%
MT	409,0	366,3	584,5	535,2	422,2	458,2	199,4	256,4	199,4	261,8	293,6	12,1%
MS	375,8	308,2	458,9	369,6	225,5	174,3	144,0	261,5	142,8	131,2	107,0	-18,4%
GO	2.643,2	3.097,6	4.378,4	2.879,2	2.161,5	1.677,2	1.921,9	2.080,0	1.713,6	2.003,4	2.312,6	15,4%
DF	200,6	229,1	301,4	330,4	375,7	196,3	180,6	223,1	225,2	243,0	210,9	-13,2%
SUDESTE	9.481,9	9.644,3	10.772,7	10.637,5	8.060,9	7.802,1	7.519,9	8.191,5	7.706,1	6.585,5	6.933,7	5,3%
MG	5.920,0	6.198,1	7.284,2	6.834,4	5.742,5	5.459,6	5.108,1	5.796,5	5.395,9	4.598,2	4.789,3	4,2%
ES	74,2	81,7	76,5	61,4	60,5	24,3	39,6	37,4	40,1	31,9	33,5	5,0%
RJ	17,5	16,9	14,9	13,3	10,3	6,2	5,2	6,3	3,1	3,6	3,0	-16,7%
SP	3.470,2	3.347,6	3.397,1	3.728,4	2.247,6	2.312,0	2.367,0	2.351,3	2.267,0	1.951,8	2.107,9	8,0%
SUL	16.259,0	15.394,3	12.868,6	15.899,4	14.627,4	14.045,5	11.898,1	13.992,7	10.265,6	11.813,3	11.861,6	0,4%
PR	6.866,7	6.046,5	6.578,9	7.156,5	5.425,4	4.683,4	3.293,3	4.692,7	2.886,8	3.170,9	3.112,9	-1,8%
SC	3.798,4	3.571,5	2.947,0	3.359,4	3.485,0	3.189,1	2.712,1	3.263,2	2.551,0	2.874,3	2.800,0	-2,6%
RS	5.593,9	5.776,3	3.342,7	5.383,5	5.717,0	6.173,0	5.892,7	6.036,8	4.827,8	5.768,1	5.948,7	3,1%
BRASIL	34.079,2	34.946,7	33.867,1	34.576,7	31.652,6	30.082,0	25.745,5	30.462,0	26.810,7	25.646,7	26.394,7	2,9%





MILHO 2ª SAFRA: PROJEÇÃO DE ÁREA POR ESTADOS NA SAFRA 2019/2020

REGIÃO/UF	2009/10	2010/11	2011/12	2012/13	2013/14	2014/15	2015/16	2016/17	2017/18	2018/19	2019/20	VAR. % 2019-2020/2018-2019
NORTE	72,6	84,7	112,8	130,5	189,3	273,5	246,2	401,2	385,6	481,5	491,8	2,1%
RR							4,6	7,6	9,6			
RO	61,8	56,0	68,4	89,6	88,4	119,5	119,5	156,9	149,1	178,8	180,6	1,0%
AC										2,0	2,0	2,0%
AM												
AP										1,4	1,4	1,5%
PA							26,5	81,4	69,0	97,4	99,8	2,5%
TO	10,8	28,7	44,4	40,9	100,9	154,0	95,6	155,3	157,9	201,9	208,0	3,0%
NORDESTE	355,0	643,5	504,2	629,8	786,4	618,9	627,2	796,3	715,4	1.055,0	1.060,4	0,5%
MA			70,6	133,7	227,4	134,2	85,9	198,9	172,4	192,2	196,0	2,0%
PI			20,9	13,7	33,4	25,9	21,5	49,2	63,2	77,8	79,4	2,0%
CE										501,9	501,9	0,0%
RN										53,7	53,7	0,0%
PB										96,1	96,1	0,0%
PE							67,2	73,9	79,7	133,3	133,3	0,0%
AL		57,2	29,7	34,4	31,0	30,1	28,3	37,2	26,2			
SE		221,4	206,8	206,6	226,6	176,2	177,0	172,0	143,0			
BA	355,0	364,9	176,2	241,4	268,0	252,5	247,3	265,1	230,9			
CENTRO-OESTE	3.177,3	3.327,3	4.548,2	5.667,1	5.780,0	6.118,6	6.747,1	7.664,7	7.457,4	8.179,2	8.431,7	3,1%
MT	1.904,9	1.836,3	2.645,4	3.349,1	3.230,2	3.352,9	3.769,0	4.605,7	4.471,2	4.869,1	4.972,8	2,1%
MS	830,0	946,8	1.199,5	1.461,0	1.547,5	1.615,0	1.665,0	1.759,9	1.720,0	1.860,0	1.934,4	4,0%
GO	434,9	539,3	694,6	838,6	952,3	1.112,3	1.274,7	1.260,7	1.230,4	1.412,0	1.482,6	5,0%
DF	7,5	4,9	8,7	18,4	50,0	38,4	38,4	38,4	35,8	38,1	41,9	10,0%
SUDESTE	309,0	395,1	429,3	449,6	554,5	625,3	814,3	837,7	875,0	914,3	932,2	2,0%
MG	27,4	57,4	94,3	118,8	228,0	255,2	371,0	357,6	339,4	420,5	431,0	2,5%
ES												
RJ												
SP	281,6	337,7	335,0	330,8	326,5	370,1	443,3	480,1	535,6	493,8	501,2	1,5%
SUL	1.356,0	1.717,8	2.025,1	2.169,2	1.901,0	1.914,3	2.198,3	2.409,3	2.100,9	2.248,0	2.293,0	2,0%
PR	1.356,0	1.717,8	2.025,1	2.169,2	1.901,0	1.914,3	2.198,3	2.409,3	2.100,9	2.248,0	2.293,0	2,0%
SC												
RS												
BRASIL	5.269,9	6.168,4	7.619,6	9.046,2	9.211,2	9.550,6	10.633,1	12.109,2	11.534,3	12.878,0	13.209,1	2,6%





MILHO 2ª SAFRA: PROJEÇÃO DE PRODUÇÃO POR ESTADOS NA SAFRA 2019/2020

REGIÃO/UF	2009/10	2010/11	2011/12	2012/13	2013/14	2014/15	2015/16	2016/17	2017/18	2018/19	2019/20	VAR. % 2019-2020/2018-2019
NORTE	192,8	281,9	434,2	526,6	791,8	1.285,6	939,5	1.706,1	1.484,7	2.218,5	2.265,4	2,1%
RR							14,0	45,6	46,6			
RO	159,4	147,3	247,1	334,0	331,6	551,3	551,3	688,0	670,5	900,1	909,1	1,0%
AC										4,1	4,2	2,0%
AM												
AP										1,3	1,3	1,5%
PA							81,4	288,9	234,8	320,3	328,3	2,5%
TO	33,4	134,6	187,1	192,6	460,2	734,3	292,8	683,6	532,8	992,7	1.022,5	3,0%
NORDESTE	657,5	1.354,7	1.079,8	2.080,0	2.824,5	1.790,2	581,3	2.220,7	849,9	1.707,7	1.731,0	1,4%
MA			203,3	563,4	867,1	519,0	153,2	710,5	374,5	804,2	820,3	2,0%
PI			90,1	53,3	166,9	114,9	37,8	116,3	81,5	362,6	369,9	2,0%
CE										397,5	397,5	0,0%
RN										34,6	34,6	0,0%
PB										46,1	46,1	0,0%
PE							12,6	48,3	47,8	62,7	62,7	0,0%
AL		51,1	22,4	21,9	27,5	30,3	19,1	25,1	28,6			
SE		928,1	543,7	941,5	1.058,2	668,5	140,7	812,0	115,5			
BA	657,5	375,5	220,3	499,9	704,8	457,5	217,9	508,5	202,0			
CENTRO-OESTE	13.278,2	13.314,4	25.393,1	31.796,2	31.869,0	37.076,1	25.798,5	46.052,7	39.170,2	50.186,5	52.391,0	4,4%
MT	7.709,1	7.253,4	15.025,9	19.357,8	17.627,2	20.305,2	15.072,2	28.610,6	26.201,2	31.045,4	32.372,6	4,3%
MS	3.361,5	3.115,0	6.117,5	7.451,1	7.954,2	9.108,6	6.125,5	9.609,1	6.338,2	9.374,4	9.749,4	4,0%
GO	2.152,8	2.912,2	4.197,5	4.816,9	5.837,6	7.316,7	4.508,6	7.564,2	6.398,1	9.488,6	9.963,0	5,0%
DF	54,8	33,8	52,2	170,4	450,0	345,6	92,2	268,8	232,7	278,1	305,9	10,0%
SUDESTE	1.233,7	1.308,0	2.027,4	2.040,2	2.667,4	3.259,1	2.274,5	4.256,3	3.423,3	5.567,9	5.680,8	2,0%
MG	163,6	328,7	523,2	617,8	1.200,4	1.404,9	812,9	1.724,3	1.690,6	2.935,9	3.009,3	2,5%
ES												
RJ												
SP	1.070,1	979,3	1.504,2	1.422,4	1.467,0	1.854,2	1.461,6	2.532,0	1.732,7	2.632,0	2.671,5	1,5%
SUL	6.576,6	6.201,3	10.178,2	10.485,9	10.246,4	11.179,5	11.191,5	13.145,1	8.970,8	13.497,0	13.632,0	1,0%
PR	6.576,6	6.201,3	10.178,2	10.485,9	10.246,4	11.179,5	11.191,5	13.145,1	8.970,8	13.497,0	13.632,0	1,0%
SC												
RS												
BRASIL	21.938,8	22.460,3	39.112,7	46.928,9	48.399,1	54.590,5	40.785,3	67.380,9	53.898,9	73.177,6	75.700,1	3,4%





MILHO 3ª SAFRA: PROJEÇÃO DE ÁREA POR ESTADOS NA SAFRA 2019/2020

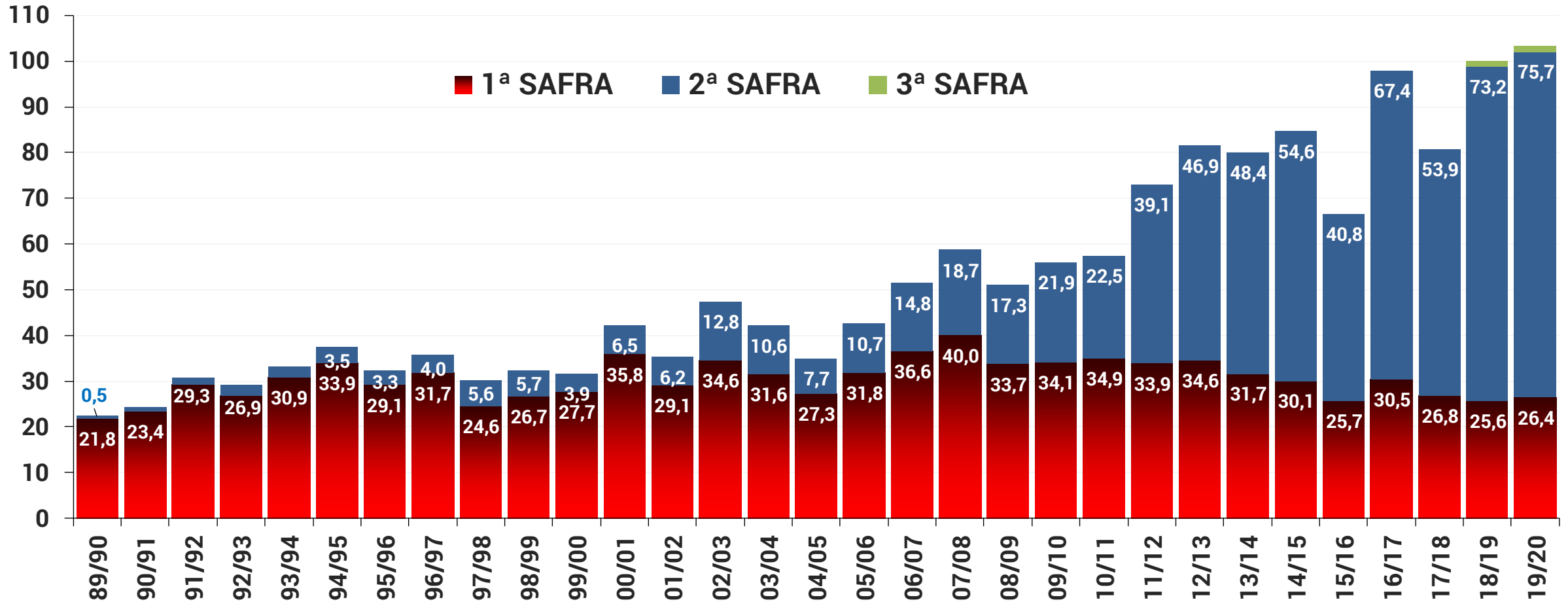
REGIÃO/UF	2009/10	2010/11	2011/12	2012/13	2013/14	2014/15	2015/16	2016/17	2017/18	2018/19	2019/20	VAR. % 2019-2020/2018-2019
NORTE										13,0	13,0	0,0%
RR										13,0	13,0	0,0%
RO												
AC												
AM												
AP												
PA												
TO												
NORDESTE	-	-	-	-	-	-	-	-	-	501,3	501,3	0,0%
MA												
PI												
CE												
RN												
PB												
PE										85,1	85,1	0,0%
AL										37,2	37,2	0,0%
SE										147,9	147,9	0,0%
BA										231,1	231,1	0,0%
CENTRO-OESTE	-	-	-	-	-	-	-	-	-	-	-	
MT												
MS												
GO												
DF												
SUDESTE	-	-	-	-	-	-	-	-	-	-	-	
MG												
ES												
RJ												
SP												
SUL	-	-	-	-	-	-	-	-	-	-	-	
PR												
SC												
RS												
BRASIL	-	-	-	-	-	-	-	-	-	514,3	514,3	0,0%



MILHO 3ª SAFRA: PROJEÇÃO DE PRODUÇÃO POR ESTADOS NA SAFRA 2019/2020

REGIÃO/UF	2009/10	2010/11	2011/12	2012/13	2013/14	2014/15	2015/16	2016/17	2017/18	2018/19	2019/20	VAR. % 2019-2020/2018-2019
NORTE										78,0	78,0	0,0%
RR										78,0	78,0	0,0%
RO												
AC												
AM												
AP												
PA												
TO												
NORDESTE	-	-	-	-	-	-	-	-	-	1.144,3	1.144,3	0,0%
MA												
PI												
CE												
RN												
PB												
PE										52,8	52,8	0,0%
AL										53,2	53,2	0,0%
SE										766,6	766,6	0,0%
BA										271,7	271,7	0,0%
CENTRO-OESTE	-	-	-	-	-	-	-	-	-	-	-	
MT												
MS												
GO												
DF												
SUDESTE	-	-	-	-	-	-	-	-	-	-	-	
MG												
ES												
RJ												
SP												
SUL	-	-	-	-	-	-	-	-	-	-	-	
PR												
SC												
RS												
BRASIL	-	-	-	-	-	-	-	-	-	1.222,3	1.222,3	0,0%

MILHO: EVOLUÇÃO DA PRODUÇÃO NO BRASIL - MILHÕES DE TONELADAS



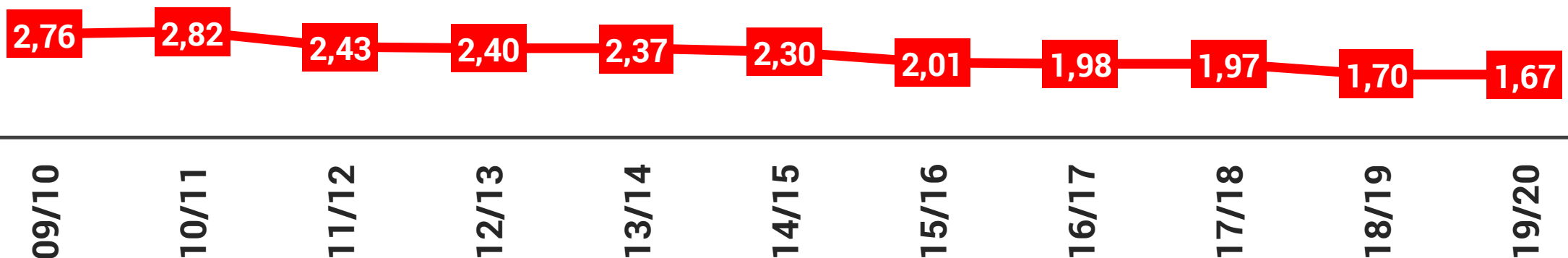
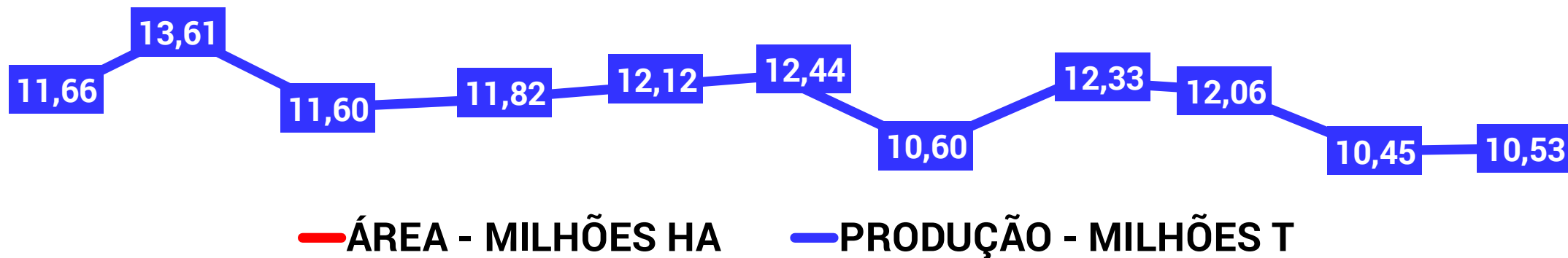


ARROZ: PROJEÇÃO DE ÁREA POR ESTADOS NA SAFRA 2019/2020

REGIÃO/UF	2009/10	2010/11	2011/12	2012/13	2013/14	2014/15	2015/16	2016/17	2017/18	2018/19	2019/20	VAR. % 2019-2020/2018-2019
NORTE	387,2	358,7	318,8	291,9	268,9	261,7	265,4	263,0	263,5	216,8	219,1	1,1%
RR	16,5	20,0	19,8	20,0	12,0	12,0	8,6	12,3	12,3	10,4	10,4	0,0%
RO	69,3	71,1	53,0	48,0	48,5	44,3	42,6	40,6	42,4	42,4	42,4	0,0%
AC	14,5	16,0	13,8	13,2	7,5	6,7	5,1	4,3	5,0	4,9	4,9	0,0%
AM	4,8	4,4	6,5	2,9	3,4	3,4	1,9	3,2	1,4	1,2	1,4	16,7%
AP	3,9	3,6	2,4	2,1	2,0	1,9	1,5	1,5	1,5	0,8	0,8	0,0%
PA	136,0	102,8	103,4	86,6	81,6	65,9	72,9	68,8	68,4	37,3	37,3	0,0%
TO	142,2	140,8	119,9	119,1	113,9	127,5	132,8	132,3	132,5	119,8	121,9	1,8%
NORDESTE	670,2	683,4	596,7	588,2	539,5	476,6	283,3	229,2	261,3	143,4	152,1	6,1%
MA	470,0	469,7	426,0	416,2	389,1	349,8	181,5	141,6	166,7	84,4	92,7	9,8%
PI	134,9	146,4	117,4	125,1	105,9	95,1	79,1	65,2	70,8	46,6	46,6	0,0%
CE	27,7	32,2	24,2	22,3	22,1	12,5	4,7	4,7	3,6	3,7	3,7	0,0%
RN	2,2	1,1	0,8	1,1	1,5	0,9	1,0	1,0	1,1	0,8	0,8	0,0%
PB	3,0	2,9	2,1	0,2	1,2	0,9	0,8	0,9	1,1	1,1	1,1	0,0%
PE	4,7	2,6	2,5	2,5	0,7	0,2	0,3	0,2	0,4	0,4	0,4	0,0%
AL	3,0	3,0	3,0	3,0	3,1	2,7	3,0	2,8	5,8	2,5	2,8	12,0%
SE	11,6	8,7	6,9	9,9	7,1	6,0	5,1	4,7	4,0	3,9	4,0	2,6%
BA	13,1	16,8	13,8	7,9	8,8	8,5	7,8	8,1	7,8			
CENTRO-OESTE	363,8	356,0	218,6	225,2	229,8	234,2	192,5	199,4	185,2	154,8	178,0	15,0%
MT	246,9	256,0	143,4	166,3	176,3	188,1	152,5	162,3	149,3	121,3	144,0	18,7%
MS	26,5	29,0	17,0	15,2	15,5	18,1	14,0	15,5	14,3	10,7	11,2	4,7%
GO	90,4	71,0	58,2	43,7	38,0	28,0	26,0	21,6	21,6	22,8	22,8	0,0%
DF												
SUDESTE	73,2	60,7	53,7	44,6	34,8	27,4	17,2	16,1	14,7	13,2	12,2	-7,6%
MG	53,2	40,8	32,2	22,8	19,4	12,0	6,5	6,0	4,8	3,5	3,5	0,0%
ES	1,4	1,2	1,0	1,0	0,5	0,3	0,2	0,1	0,1	0,1	0,1	0,0%
RJ	2,2	1,9	1,6	1,4	0,9	0,5	0,5	0,3	0,3	0,3	0,3	0,0%
SP	16,4	16,8	18,9	19,4	14,0	14,6	10,0	9,7	9,5	9,3	8,3	-10,8%
SUL	1.270,4	1.361,5	1.238,9	1.249,7	1.299,9	1.295,2	1.249,6	1.273,2	1.247,4	1.168,8	1.109,1	-5,1%
PR	41,1	39,5	35,8	33,0	29,7	27,2	26,2	25,1	23,1	23,2	18,8	-19,0%
SC	149,7	150,4	150,1	150,1	150,1	147,9	147,4	147,4	146,7	144,5	144,0	-0,3%
RS	1.079,6	1.171,6	1.053,0	1.066,6	1.120,1	1.120,1	1.076,0	1.100,7	1.077,6	1.001,1	946,3	-5,5%
BRASIL	2.764,8	2.820,3	2.426,7	2.399,6	2.372,9	2.295,1	2.008,0	1.980,9	1.972,1	1.697,0	1.670,5	-1,6%



ARROZ: EVOLUÇÃO DA ÁREA E DA PRODUÇÃO NO BRASIL





ARROZ: PROJEÇÃO DE PRODUÇÃO POR ESTADOS NA SAFRA 2019/2020

REGIÃO/UF	2009/10	2010/11	2011/12	2012/13	2013/14	2014/15	2015/16	2016/17	2017/18	2018/19	2019/20	VAR. % 2019-2020/2018-2019
NORTE	1.017,6	1.023,6	947,3	1.030,2	967,2	993,6	1.017,8	1.085,8	1.065,7	940,0	938,9	-0,1%
RR	87,1	107,1	106,0	109,0	78,0	78,0	60,4	87,0	87,0	73,6	73,2	-0,5%
RO	169,1	184,5	142,0	132,7	136,7	126,7	145,8	120,0	137,5	137,5	135,4	-1,5%
AC	21,8	24,7	19,0	17,5	9,0	7,7	6,9	6,0	6,1	6,5	6,5	0,0%
AM	10,3	8,8	13,0	6,1	7,7	7,4	4,4	7,0	3,2	2,7	3,1	14,8%
AP	4,5	3,9	2,6	1,9	2,4	1,6	1,4	1,4	1,4	0,8	0,8	0,0%
PA	273,0	208,8	222,4	197,3	189,8	167,2	183,7	187,7	195,6	95,0	101,6	6,9%
TO	451,8	485,8	442,3	565,7	543,6	605,0	615,2	676,7	634,9	623,9	618,3	-0,9%
NORDESTE	821,6	1.224,8	769,0	747,3	914,6	694,7	393,7	437,3	525,9	267,1	278,4	4,2%
MA	514,7	734,6	467,7	495,7	658,4	496,0	268,3	255,9	320,9	130,3	143,8	10,4%
PI	113,3	270,1	137,5	90,8	148,3	112,6	59,7	106,2	118,2	79,6	75,8	-4,8%
CE	63,4	94,9	61,9	54,1	31,7	18,0	3,0	9,7	3,6	6,1	6,1	0,0%
RN	7,8	3,3	2,4	2,8	4,6	2,3	2,9	3,8	4,3	2,7	2,8	3,7%
PB	0,6	2,2	0,2		1,0		0,2	0,8	1,2	1,3	1,2	-7,7%
PE	21,3	14,8	14,2	14,2	4,8	0,9	1,4	0,8	2,1	3,3	2,2	-33,3%
AL	18,0	18,1	17,0	17,6	18,2	15,4	17,2	17,4	37,7	15,2	17,4	14,5%
SE	58,6	56,6	44,9	64,4	39,5	42,6	37,0	35,4	28,5	28,6	29,1	1,7%
BA	23,9	30,2	23,2	7,7	8,1	6,9	4,0	7,3	9,4			
CENTRO-OESTE	1.084,5	1.115,1	744,5	770,8	814,1	838,9	608,0	732,3	676,5	562,4	645,6	14,8%
MT	742,7	795,9	461,3	528,0	579,1	612,6	438,6	530,0	490,2	387,7	467,2	20,5%
MS	145,5	156,2	109,1	94,2	95,3	111,5	68,0	93,0	81,5	62,1	66,3	6,8%
GO	196,3	163,0	174,1	148,6	139,7	114,8	101,4	109,3	104,8	112,6	112,1	-0,4%
DF												
SUDESTE	190,2	158,5	154,6	138,5	86,5	76,6	54,6	54,7	53,0	57,7	47,3	-18,0%
MG	115,1	83,3	64,3	44,6	39,2	25,2	15,0	15,2	13,4	9,8	9,6	-2,0%
ES	3,7	3,3	2,7	2,7	1,3	0,7	0,5	0,2	0,3	0,4	0,3	-25,0%
RJ	7,9	7,0	5,4	4,3	3,1	1,2	1,2	1,1	0,4	0,7	0,7	0,0%
SP	63,5	64,9	82,2	86,9	42,9	49,5	37,9	38,2	38,9	46,8	36,7	-21,6%
SUL	8.547,0	10.091,1	8.984,1	9.132,9	9.339,2	9.840,7	8.528,9	10.017,7	9.743,1	8.622,2	8.619,7	0,0%
PR	169,3	190,5	166,8	174,6	159,1	158,4	120,0	163,3	131,3	142,1	144,0	1,3%
SC	1.056,9	996,4	1.077,7	1.024,9	1.067,2	1.057,5	1.052,3	1.125,8	1.151,6	1.091,0	1.094,4	0,3%
RS	7.320,8	8.904,2	7.739,6	7.933,4	8.112,9	8.624,8	7.356,6	8.728,6	8.460,2	7.389,1	7.381,3	-0,1%
BRASIL	11.660,9	13.613,1	11.599,5	11.819,7	12.121,6	12.444,5	10.603,0	12.327,8	12.064,2	10.449,4	10.529,9	0,8%





FEIJÃO TOTAL 3 SAFRAS: PROJEÇÃO DE ÁREA POR ESTADOS NA SAFRA 2019/2020

REGIÃO/UF	2009/10	2010/11	2011/12	2012/13	2013/14	2014/15	2015/16	2016/17	2017/18	2018/19	2019/20	VAR. % 2019-2020/2018-2019
NORTE	143,0	148,9	158,5	133,3	102,0	88,1	91,6	112,9	98,1	87,5	86,7	-0,9%
RR	3,0	3,0	3,0	3,0	3,0	2,7	2,7	2,4	2,4	3,0	3,0	0,0%
RO	58,2	46,7	52,3	39,5	33,0	22,0	20,8	19,3	9,4	5,3	5,3	0,0%
AC	10,2	12,2	12,6	12,3	10,3	7,5	7,7	7,6	7,6	6,2	6,2	0,0%
AM	3,0	4,8	5,9	5,7	5,3	5,5	4,1	3,8	3,3	3,5	2,8	-20,0%
AP	1,9	1,7	1,1	1,3	1,3	1,3	1,3	1,4	1,4	1,0	1,0	0,0%
PA	40,0	52,0	48,1	48,1	28,0	28,0	32,9	34,3	34,5	36,6	36,5	-0,3%
TO	26,7	28,5	35,5	23,4	21,1	21,1	22,1	44,1	39,5	31,9	31,9	0,0%
NORDESTE	1.843,6	2.173,5	1.503,9	1.399,8	1.641,9	1.549,5	1.412,9	1.546,0	1.601,4	1.469,2	1.471,1	0,1%
MA	85,0	99,9	74,7	90,1	92,8	93,6	77,1	87,8	89,1	46,4	47,2	1,7%
PI	213,8	238,4	230,5	199,3	229,4	214,4	214,5	233,2	240,7	197,2	197,2	0,0%
CE	458,2	612,9	433,6	341,1	404,1	404,1	375,8	407,0	404,4	364,7	364,7	0,0%
RN	31,8	70,2	7,2	12,4	33,5	31,6	29,9	35,8	45,1	51,1	51,1	0,0%
PB	73,0	168,1	36,8	55,7	76,9	58,6	86,8	90,0	108,8	89,6	89,6	0,0%
PE	264,6	322,4	229,7	176,4	245,7	237,3	197,1	186,1	245,7	233,5	233,5	0,0%
AL	62,6	61,8	36,1	42,0	47,0	47,0	30,3	40,1	33,0	34,2	34,2	0,0%
SE	42,6	36,7	28,0	26,8	31,5	15,7	12,7	15,2	6,4	4,6	4,6	0,0%
BA	612,0	563,1	427,3	456,0	481,0	447,2	388,7	450,8	428,2	447,9	449,0	0,2%
CENTRO-OESTE	257,7	356,9	342,1	356,0	468,0	421,1	386,8	474,9	483,1	401,7	402,2	0,1%
MT	103,8	208,2	180,8	211,7	323,6	286,8	233,4	295,2	284,0	237,5	237,5	0,0%
MS	23,7	19,2	19,3	19,8	20,1	17,1	14,6	26,8	26,8	18,0	18,0	0,0%
GO	113,0	109,9	126,2	108,1	108,2	101,0	122,7	136,8	156,3	131,3	131,5	0,2%
DF	17,2	19,6	15,8	16,4	16,1	16,2	16,1	16,1	16,0	14,9	15,2	2,0%
SUDESTE	626,5	591,5	608,1	558,3	488,2	431,1	425,2	468,3	460,3	463,5	466,0	0,5%
MG	419,6	401,3	422,3	419,7	385,0	339,0	334,5	348,2	339,2	363,7	367,2	1,0%
ES	21,7	19,1	18,3	15,5	15,3	14,4	10,6	10,7	14,7	14,4	14,4	0,0%
RJ	4,6	4,1	3,7	3,0	2,7	1,7	1,8	1,8	1,2	1,5	1,5	0,0%
SP	180,6	167,0	163,8	120,1	85,2	76,0	78,3	107,6	105,2	83,9	82,9	-1,2%
SUL	738,0	719,2	649,5	627,9	665,8	534,4	521,0	578,2	528,8	511,2	495,2	-3,1%
PR	521,1	522,8	481,4	480,0	515,4	405,7	389,7	447,5	399,1	395,4	383,1	-3,1%
SC	110,2	104,0	86,8	76,7	84,5	72,9	63,4	69,6	70,9	59,7	56,0	-6,2%
RS	106,7	92,4	81,3	71,2	65,9	55,8	67,9	61,1	58,8	56,1	56,1	0,0%
BRASIL	3.608,8	3.990,0	3.262,1	3.075,3	3.365,9	3.024,2	2.837,5	3.180,3	3.171,7	2.933,1	2.921,2	-0,4%





FEIJÃO TOTAL 3 SAFRAS: PROJEÇÃO DE PRODUÇÃO POR ESTADOS NA SAFRA 2019/2020

REGIÃO/UF	2009/10	2010/11	2011/12	2012/13	2013/14	2014/15	2015/16	2016/17	2017/18	2018/19	2019/20	VAR. % 2019-2020/2018-2019
NORTE	81,9	141,7	124,0	104,7	77,6	71,4	77,1	130,6	78,3	81,3	81,0	-0,4%
RR	2,0	2,0	2,0	2,0	2,0	1,9	2,0	1,6	1,6	6,5	5,8	-10,8%
RO	13,7	31,1	36,3	31,2	23,8	16,7	17,8	18,7	8,1	5,4	5,0	-7,4%
AC	5,8	6,6	7,6	7,1	6,0	4,7	4,6	4,5	4,6	3,6	3,8	5,6%
AM	2,7	4,3	5,3	5,1	5,4	6,4	3,8	4,7	3,0	3,2	2,6	-18,8%
AP	1,6	1,3	0,9	1,2	1,2	1,2	1,1	1,3	1,4	0,8	0,9	12,5%
PA	28,0	37,2	33,9	33,9	21,3	20,4	23,8	28,3	26,9	28,6	27,0	-5,6%
TO	28,1	59,2	38,0	24,2	17,9	20,1	24,0	71,5	32,7	33,2	35,9	8,1%
NORDESTE	698,1	961,1	289,3	425,3	674,1	644,0	338,4	679,1	641,0	659,7	633,7	-3,9%
MA	28,0	51,1	27,4	41,4	46,1	49,0	39,3	56,7	58,2	29,0	29,6	2,1%
PI	34,1	85,0	36,5	26,2	66,0	77,2	31,0	70,3	93,5	82,7	70,2	-15,1%
CE	84,5	259,6	32,9	66,2	132,5	87,0	58,4	118,8	117,9	113,0	100,9	-10,7%
RN	8,0	33,7	1,9	3,5	11,2	5,4	6,4	12,4	17,2	24,6	17,8	-27,6%
PB	3,7	44,7	2,9	19,3	21,3	9,7	12,4	28,4	46,9	26,1	32,3	23,8%
PE	88,5	161,5	33,8	46,3	87,4	84,1	43,5	58,0	104,1	106,2	99,6	-6,2%
AL	33,8	31,5	16,6	15,3	21,5	24,4	8,2	20,8	14,6	18,3	16,6	-9,3%
SE	27,1	31,1	19,7	17,9	23,5	11,0	1,7	13,2	1,1	2,1	2,8	33,3%
BA	390,4	262,9	117,6	189,2	264,6	296,2	137,5	300,5	187,5	257,7	263,9	2,4%
CENTRO-OESTE	493,2	575,8	603,0	582,7	872,9	838,1	558,8	836,5	791,4	711,7	716,6	0,7%
MT	120,9	234,8	224,4	294,5	535,0	533,1	234,0	414,0	351,3	344,8	337,0	-2,3%
MS	34,5	21,7	24,4	27,0	30,6	27,6	15,0	45,4	35,1	25,4	24,3	-4,3%
GO	288,8	260,1	308,1	236,1	263,4	241,7	284,4	343,0	367,7	304,4	318,0	4,5%
DF	49,0	59,2	46,1	25,1	43,9	35,7	25,4	34,1	37,3	37,1	37,3	0,5%
SUDESTE	972,1	948,5	1.012,8	815,8	773,2	706,7	710,1	810,6	783,0	756,2	763,3	0,9%
MG	623,7	582,3	663,7	564,8	574,9	512,4	520,0	535,0	513,6	542,6	566,2	4,3%
ES	25,4	14,2	14,6	12,5	12,2	13,5	11,0	11,8	13,9	13,7	14,4	5,1%
RJ	4,4	4,0	3,6	2,9	2,5	1,6	1,8	1,9	1,1	1,6	1,4	-12,5%
SP	318,6	348,0	330,9	235,6	183,6	179,2	177,3	261,9	254,4	198,3	181,3	-8,6%
SUL	1.077,2	1.105,6	889,3	877,8	1.056,0	950,0	828,5	942,7	822,4	813,9	828,2	1,8%
PR	794,2	821,2	677,9	658,4	808,9	720,2	588,5	710,5	587,4	613,3	631,9	3,0%
SC	167,7	160,5	117,3	124,7	144,2	139,1	118,0	136,7	127,4	105,6	97,4	-7,8%
RS	115,3	123,9	94,1	94,7	102,9	90,7	122,0	95,5	107,6	95,0	98,9	4,1%
BRASIL	3.322,5	3.732,7	2.918,4	2.806,3	3.453,8	3.210,2	2.512,9	3.399,5	3.116,1	3.022,8	3.022,8	0,0%





TRIGO: PROJEÇÃO DE ÁREA POR ESTADOS NA SAFRA 2019/2020

REGIÃO/UF	2010	2011	2012	2013	2014	2015	2016	2017	2018	2019	2020	VAR. % 2020/2019
NORTE												
RR												
RO												
AC												
AM												
AP												
PA												
TO												
NORDESTE							3,0	5,0	5,0	3,0	3,1	2,0%
MA												
PI												
CE												
RN												
PB												
PE												
AL												
SE												
BA							3,0	5,0	5,0	3,0	3,1	2,0%
CENTRO-OESTE	55,4	45,3	24,8	17,6	23,3	26,2	32,9	31,9	43,3	62,0	62,0	0,0%
MT												
MS	38,6	32,0	15,0	8,5	12,0	15,0	17,8	20,0	28,0	27,2	27,2	0,0%
GO	15,8	12,2	9,0	7,3	9,9	9,6	14,3	11,0	13,0	32,4	32,4	0,0%
DF	1,0	1,1	0,8	1,8	1,4	1,6	0,8	0,9	2,3	2,4	2,4	0,0%
SUDESTE	66,8	70,0	53,5	88,1	130,5	156,4	161,1	164,5	156,3	165,4	166,3	0,5%
MG	22,5	23,0	21,5	36,2	68,0	82,2	84,3	84,6	83,7	88,0	88,9	1,0%
ES												
RJ												
SP	44,3	47,0	32,0	51,9	62,5	74,2	76,8	79,9	72,6	77,4	77,4	0,0%
SUL	2.027,6	2.050,9	1.817,1	2.104,1	2.604,2	2.266,2	1.921,4	1.714,6	1.837,8	1.810,1	1.827,9	1,0%
PR	1.146,6	1.042,5	773,8	992,8	1.388,5	1.339,9	1.086,4	961,5	1.098,0	1.023,7	1.033,9	1,0%
SC	87,9	76,0	67,1	72,6	75,7	65,0	58,1	53,9	58,1	50,5	50,8	0,5%
RS	793,1	932,4	976,2	1.038,7	1.140,0	861,3	776,9	699,2	681,7	735,9	743,3	1,0%
BRASIL	2.149,8	2.166,2	1.895,4	2.209,8	2.758,0	2.448,8	2.118,4	1.916,0	2.042,4	2.040,5	2.059,3	0,9%



TRIGO: PROJEÇÃO DE PRODUÇÃO POR ESTADOS NA SAFRA 2019/2020

REGIÃO/UF	2010	2011	2012	2013	2014	2015	2016	2017	2018	2019	2020	VAR. % 2020/2019
NORTE												
RR												
RO												
AC												
AM												
AP												
PA												
TO												
NORDESTE							18,0	30,0	30,0	14,4	15,3	6,3%
MA												
PI												
CE												
RN												
PB												
PE												
AL												
SE												
BA							18,0	30,0	30,0	14,4	15,3	6,3%
CENTRO-OESTE	153,2	109,0	68,2	59,6	85,8	88,1	120,3	103,0	141,2	208,6	231,4	10,9%
MT												
MS	73,3	42,9	24,0	7,7	24,0	30,0	41,4	39,0	61,6	43,5	59,8	37,6%
GO	74,8	60,4	39,6	39,3	53,4	48,5	74,1	58,6	70,2	158,8	162,0	2,0%
DF	5,1	5,7	4,6	12,6	8,4	9,6	4,8	5,4	9,4	6,3	9,6	52,4%
SUDESTE	196,6	200,8	162,4	210,6	354,6	507,8	459,4	491,5	401,9	442,4	430,0	-2,8%
MG	85,3	90,1	80,7	119,8	204,3	245,1	219,1	225,2	207,2	208,3	213,3	2,4%
ES												
RJ												
SP	111,3	110,7	81,7	90,8	150,3	262,7	240,3	266,3	194,7	234,1	216,7	-7,4%
SUL	5.531,8	5.478,8	4.148,9	5.257,7	5.530,7	4.939,0	6.129,1	3.637,6	4.854,5	4.551,4	5.306,1	16,6%
PR	3.314,8	2.501,0	2.112,5	1.842,6	3.792,0	3.357,8	3.411,3	2.219,1	2.835,0	2.191,7	2.998,4	36,8%
SC	242,2	235,6	141,6	236,7	222,5	117,0	220,8	141,8	147,6	152,0	152,3	0,2%
RS	1.974,8	2.742,2	1.894,8	3.178,4	1.516,2	1.464,2	2.497,0	1.276,7	1.871,9	2.207,7	2.155,5	-2,4%
BRASIL	5.881,6	5.788,6	4.379,5	5.527,9	5.971,1	5.534,9	6.726,8	4.262,1	5.427,6	5.216,8	5.982,9	14,7%



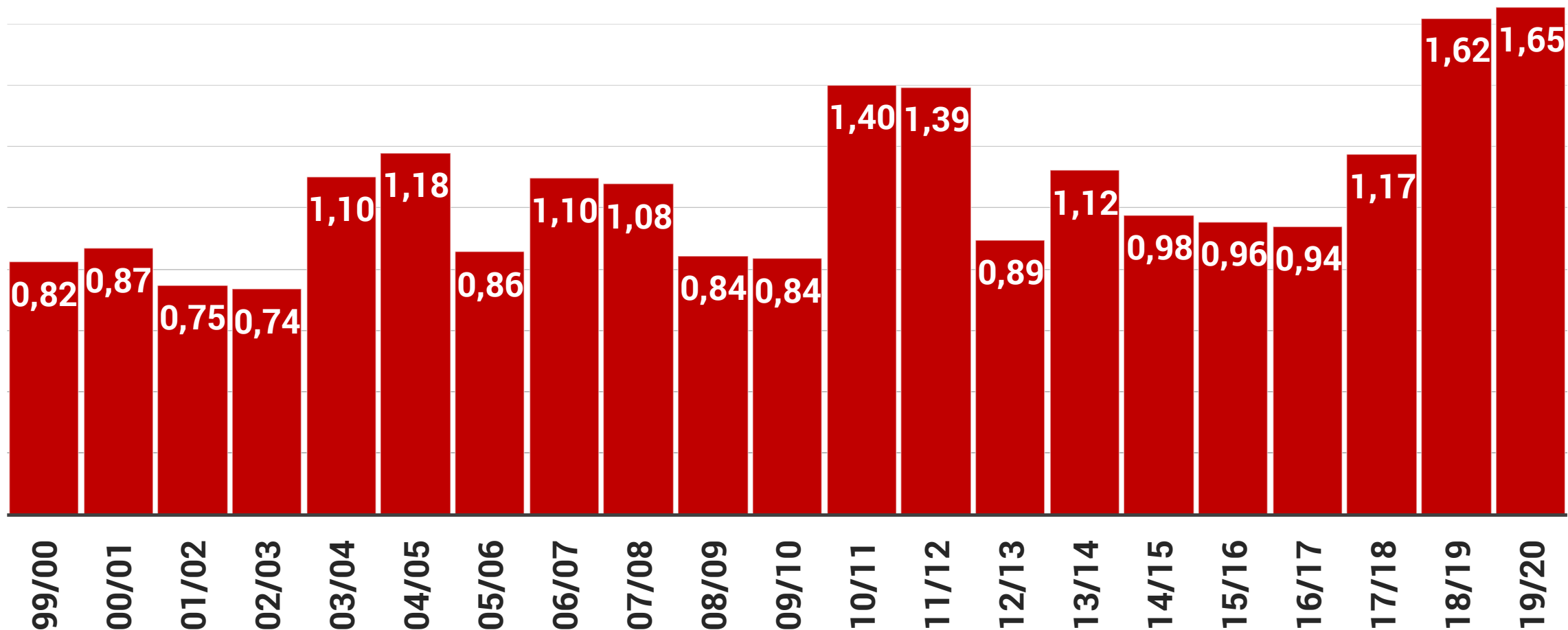


ALGODÃO EM PLUMA: PROJEÇÃO DE ÁREA POR ESTADOS NA SAFRA 2019/2020

REGIÃO/UF	2009/10	2010/11	2011/12	2012/13	2013/14	2014/15	2015/16	2016/17	2017/18	2018/19	2019/20	VAR. % 2019-2020/2018-2019
NORTE	4,0	5,5	7,5	6,0	4,8	7,7	7,8	7,3	7,6	15,6	15,8	1,4%
RR								2,5	4,8	6,0	6,1	2,0%
RO										5,2	5,3	2,0%
AC												
AM												
AP												
PA												
TO	4,0	5,5	7,5	6,0	4,8	7,7	7,8	4,8	2,8	4,4	4,4	0,0%
NORDESTE	288,3	450,5	460,4	300,8	352,8	317,8	262,3	230,8	295,2	377,8	398,8	5,6%
MA	11,3	18,1	18,6	16,7	18,6	21,4	20,9	22,5	22,3	27,7	27,7	0,0%
PI	5,9	17,8	21,3	11,4	12,1	14,2	5,5	5,6	7,2	16,1	19,0	18,0%
CE	2,7	3,1	1,3	0,9	1,8	0,4	0,3	0,4	1,2	1,0	1,0	0,0%
RN	3,0	3,8	0,5	0,1	0,4	0,3	0,3	0,3	0,3	0,3	0,3	0,0%
PB	0,5	1,0	0,2	0,1	0,1	0,2	0,1	0,4	0,5	0,7	0,7	0,0%
PE	2,5	0,8	0,8	0,1	0,3	0,1						
AL	1,6	0,6	0,2	0,1	0,1	0,1						
SE												
BA	260,8	405,3	417,5	271,4	319,4	281,1	235,2	201,6	263,7	332,0	350,1	5,5%
CENTRO-OESTE	523,4	893,5	877,3	560,9	734,2	627,6	660,4	682,6	841,2	1.172,2	1.185,8	1,2%
MT	428,1	723,5	725,7	475,3	643,1	562,7	600,8	627,8	777,8	1.092,8	1.110,3	1,6%
MS	38,6	61,0	62,0	39,5	37,5	31,1	29,9	28,6	30,4	37,0	33,1	-10,5%
GO	56,7	108,3	89,6	46,1	53,6	33,8	29,7	26,2	33,0	42,4	42,4	0,0%
DF		0,7										
SUDESTE	19,9	49,7	46,7	25,8	28,9	22,2	23,8	18,4	30,7	51,9	51,0	-1,7%
MG	15,0	31,6	29,6	20,0	20,9	18,8	19,6	15,6	25,0	42,0	39,9	-5,0%
ES												
RJ												
SP	4,9	18,1	17,1	5,8	8,0	3,4	4,2	2,8	5,7	9,9	11,1	12,1%
SUL	0,1	1,1	1,5	0,9	0,9	0,9	0,9	-	-	0,7	1,2	70,0%
PR	0,1	1,1	1,5	0,9	0,9	0,9	0,9	-	-	0,7	1,2	70,0%
SC												
RS												
BRASIL	835,7	1.400,3	1.393,4	894,4	1.121,6	976,2	955,2	939,1	1.174,7	1.618,2	1.652,6	2,1%



ALGODÃO: ÁREA DE CULTIVO BRASIL - MILHÕES HECTARES





ALGODÃO EM PLUMA: PROJEÇÃO DE PRODUÇÃO POR ESTADOS NA SAFRA 2019/2020

REGIÃO/UF	2009/10	2010/11	2011/12	2012/13	2013/14	2014/15	2015/16	2016/17	2017/18	2018/19	2019/20	VAR. % 2019-2020/2018-2019
NORTE	5,4	7,5	8,5	7,3	7,4	11,8	8,7	10,1	11,9	25,0	25,4	1,4%
RR								4,0	7,7	10,5	10,7	2,0%
RO										7,4	7,5	2,0%
AC												
AM												
AP												
PA												
TO	5,4	7,5	8,5	7,3	7,4	11,8	8,7	6,1	4,2	7,1	7,1	0,0%
NORDESTE	433,5	689,9	541,6	397,9	534,6	489,6	283,6	390,1	546,2	664,4	701,4	5,6%
MA	16,8	27,7	28,8	26,2	30,4	34,1	33,0	35,2	34,9	41,1	41,1	0,0%
PI	8,0	26,6	28,9	14,5	19,7	20,1	2,7	7,9	11,9	24,8	29,3	18,0%
CE	0,7	1,1	0,1	0,1	0,5	0,1	0,1	0,2	0,3	0,3	0,3	0,0%
RN	0,5	0,8	0,1	0,1	0,6	0,5	0,5	0,5	0,5	0,4	0,4	0,0%
PB		0,3				0,1	0,1	0,1	0,2	0,2	0,2	0,0%
PE	0,5	0,2	0,1		0,1	0,1	0,1					
AL	0,2	0,1										
SE												
BA	406,8	633,1	483,6	357,0	483,3	434,6	247,1	346,2	498,4	597,6	630,2	5,5%
CENTRO-OESTE	726,7	1.187,2	1.275,8	869,7	1.152,2	1.029,2	963,9	1.102,3	1.399,6	1.952,0	1.973,9	1,1%
MT	583,5	934,8	1.058,9	731,3	1.005,9	921,7	880,5	1.011,3	1.290,2	1.815,8	1.844,9	1,6%
MS	55,8	89,2	88,2	68,1	63,3	55,3	48,3	49,1	56,1	67,7	60,6	-10,5%
GO	87,4	162,5	128,7	70,3	83,0	52,2	35,1	41,9	53,3	68,5	68,5	0,0%
DF		0,7										
SUDESTE	28,4	74,0	66,6	34,6	39,0	31,7	32,3	27,0	48,1	83,7	82,3	-1,7%
MG	21,9	45,4	41,8	26,3	28,3	27,1	26,8	23,3	39,7	67,5	64,1	-5,0%
ES												
RJ												
SP	6,5	28,6	24,8	8,3	10,7	4,6	5,5	3,7	8,4	16,2	18,2	12,1%
SUL	0,1	1,2	0,8	0,8	0,8	0,7	0,7	-	-	0,8	1,4	70,0%
PR	0,1	1,2	0,8	0,8	0,8	0,7	0,7			0,8	1,4	70,0%
SC												
RS												
BRASIL	1.194,1	1.959,8	1.893,3	1.310,3	1.734,0	1.563,0	1.289,2	1.529,5	2.005,8	2.725,9	2.784,4	2,1%





ALGODÃO CAROÇO: PROJEÇÃO DE PRODUÇÃO POR ESTADOS NA SAFRA 2019/2020

REGIÃO/UF	2009/10	2010/11	2011/12	2012/13	2013/14	2014/15	2015/16	2016/17	2017/18	2018/19	2019/20	VAR. % 2019-2020/2018-2019
NORTE	8,4	11,6	13,3	11,6	11,9	17,7	13,0	15,7	18,8	39,9	40,5	1,5%
RR								6,5	12,5	17,2	17,5	2,0%
RO										12,1	12,3	2,0%
AC												
AM												
AP												
PA												
TO	8,4	11,6	13,3	11,6	11,9	17,7	13,0	9,2	6,3	10,6	10,6	0,0%
NORDESTE	652,7	1.066,6	847,2	610,1	831,5	734,3	425,4	585,2	817,5	992,9	1.047,7	5,5%
MA	26,3	43,4	45,1	40,1	46,6	51,2	49,5	52,9	52,4	61,6	61,6	0,0%
PI	12,4	40,7	45,2	22,8	30,2	30,1	4,0	11,8	15,8	33,0	38,9	18,0%
CE	1,3	2,0	0,1	0,2	0,9	0,1	0,1	0,2	0,7	0,6	0,6	0,0%
RN	1,0	1,4	0,2	0,2	0,9	0,9	0,8	0,8	0,8	0,8	0,8	0,0%
PB	0,1	0,6				0,1		0,2	0,2	0,5	0,5	0,0%
PE	1,0	0,4	0,1		0,1	0,1						
AL	0,3	0,1	0,1									
SE												
BA	610,3	978,0	756,4	546,8	752,8	651,8	371,0	519,3	747,6	896,4	945,3	5,5%
CENTRO-OESTE	1.137,9	2.033,4	2.078,7	1.341,9	1.765,4	1.547,6	1.448,8	1.656,6	2.098,0	2.926,4	2.959,8	1,1%
MT	912,7	1.626,4	1.727,8	1.129,5	1.540,8	1.382,6	1.320,8	1.516,9	1.935,3	2.723,7	2.767,3	1,6%
MS	87,2	139,6	140,9	104,3	97,0	84,7	74,0	75,3	80,7	97,4	87,2	-10,5%
GO	138,0	266,4	210,0	108,1	127,6	80,3	54,0	64,4	82,0	105,3	105,3	0,0%
DF	-	1,00										
SUDESTE	44,0	115,1	104,0	53,9	60,5	47,7	48,6	40,8	72,8	126,6	124,6	-1,6%
MG	33,9	70,4	64,8	41,2	44,2	40,6	40,2	35,0	59,5	101,2	96,1	-5,0%
ES												
RJ												
SP	10,1	44,7	39,2	12,7	16,3	7,1	8,4	5,8	13,3	25,4	28,5	12,1%
SUL	0,1	1,9	1,4	1,3	1,3	1,3	1,3	1,3	-	1,3	2,1	70,0%
PR	0,1	1,9	1,4	1,3	1,3	1,3	1,3	-	-	1,3	2,1	70,0%
SC												
RS												
BRASIL	1.843,1	3.228,6	3.044,6	2.018,8	2.670,6	2.348,6	1.937,1	2.298,3	3.007,1	4.087,1	4.174,7	2,1%





+55 51 32481117
+55 51 999867666



www.carloscogo.com.br



consultoria@carloscogo.com.br



[@carloscogo](https://twitter.com/carloscogo)

