

5ª ESTIMATIVA DA SAFRA DE GRÃOS 2020/2021 NO BRASIL



Setembro/2020



ÍNDICE

A 5ª projeção da nossa Consultoria para a safra brasileira de grãos 2020/2021 aponta para uma colheita recorde de 280 milhões de toneladas, 8,7% acima da atual (257,6 milhões de toneladas).

O recorde previsto para 2020/2021 será puxado pelo incremento das áreas de soja (+3,0%), milho 2ª safra (+4,7%) e arroz (+5,9%) e da previsão de incremento de 5,9% na produtividade média dos grãos, para 4.152 quilos/hectare, ante 3.922 quilos/hectare na atual safra – cuja produtividade média foi afetada pelas fortes quebras na safra de verão do Rio Grande do Sul.

A safra 2019/2020 atingiu 257,6 milhões de toneladas, 4,4% acima do ciclo anterior, com quebras localizadas nas safras de soja, milho 1ª safra e feijão 2ª safra no Brasil e a forte quebra da safra no Rio Grande do Sul.

Item	Página
Clima: prognóstico para a safra de grãos 2020/2021	03
Grãos: 5ª projeção de área e produção em 2020/2021	09
Soja: 5ª projeção de área e produção em 2020/2021	14
Milho: 5ª projeção de área e produção em 2020/2021	17
Arroz: 5ª projeção de área e produção em 2020/2021	25
Feijão: 5ª projeção de área e produção em 2020/2021	28
Trigo: 5ª projeção de área e produção em 2020/2021	30
Algodão: 5ª projeção de área e produção em 2020/2021	33



CLIMA: PROJEÇÕES PARA A TEMPORADA 2020/2021

- A fase fria no Pacífico equatorial evoluiu nos últimos meses e deve se prolongar por todo o 2º semestre, com indicativo de configuração do fenômeno La Niña.
- A fase fria continua ao longo de todo Verão de 2021, mas deverá perder intensidade no decorrer do Outono de 2021.
- A tendência é de redução do risco de períodos chuvosos e duradouros sobre o Sul do Brasil durante a Primavera, o que favorece a fase final das lavouras de inverno.
- Haverá dificuldades para recuperação plena dos reservatórios (açudes e barragens) para as lavouras de arroz das regiões da Campanha e Fronteira Oeste do RS.
- O cenário climático é favorável para a safra de verão 2020/2021 nas regiões Sudeste, Centro-Oeste e Nordeste (MATOPIBA), com chuvas mais regulares e acima da média.

Fonte: Somar Meteorologia



CLIMA: HISTÓRICO DE EPISÓDIOS DE EL NIÑO E LA NIÑA

Year	DJF	JFM	FMA	MAM	AMJ	MJJ	JJA	JAS	ASO	SON	OND	NDJ
2008	-1.6	-1.4	-1.2	-0.9	-0.8	-0.5	-0.4	-0.3	-0.3	-0.4	-0.6	-0.7
2009	-0.8	-0.7	-0.5	-0.2	0.1	0.4	0.5	0.5	0.7	1.0	1.3	1.6
2010	1.5	1.3	0.9	0.4	-0.1	-0.6	-1.0	-1.4	-1.6	-1.7	-1.7	-1.6
2011	-1.4	-1.1	-0.8	-0.6	-0.5	-0.4	-0.5	-0.7	-0.9	-1.1	-1.1	-1.0
2012	-0.8	-0.6	-0.5	-0.4	-0.2	0.1	0.3	0.3	0.3	0.2	0.0	-0.2
2013	-0.4	-0.3	-0.2	-0.2	-0.3	-0.3	-0.4	-0.4	-0.3	-0.2	-0.2	-0.3
2014	-0.4	-0.4	-0.2	0.1	0.3	0.2	0.1	0.0	0.2	0.4	0.6	0.7
2015	0.6	0.6	0.6	0.8	1.0	1.2	1.5	1.8	2.1	2.4	2.5	2.6
2016	2.5	2.2	1.7	1.0	0.5	0.0	-0.3	-0.6	-0.7	-0.7	-0.7	-0.6
2017	-0.3	-0.1	0.1	0.3	0.4	0.4	0.2	-0.1	-0.4	-0.7	-0.9	-1.0
2018	-0.9	-0.8	-0.6	-0.4	-0.1	0.1	0.1	0.2	0.4	0.7	0.9	0.8
2019	0.8	0.8	0.8	0.8	0.6	0.5	0.3	0.1	0.1	0.3	0.5	0.5
2020	0.5	0.6	0.5	0.3	0.0	-0.2						

EPISÓDIOS DE EL NIÑO

EPISÓDIOS DE LA NIÑA

NEUTRALIDADE

Fonte: NOAA



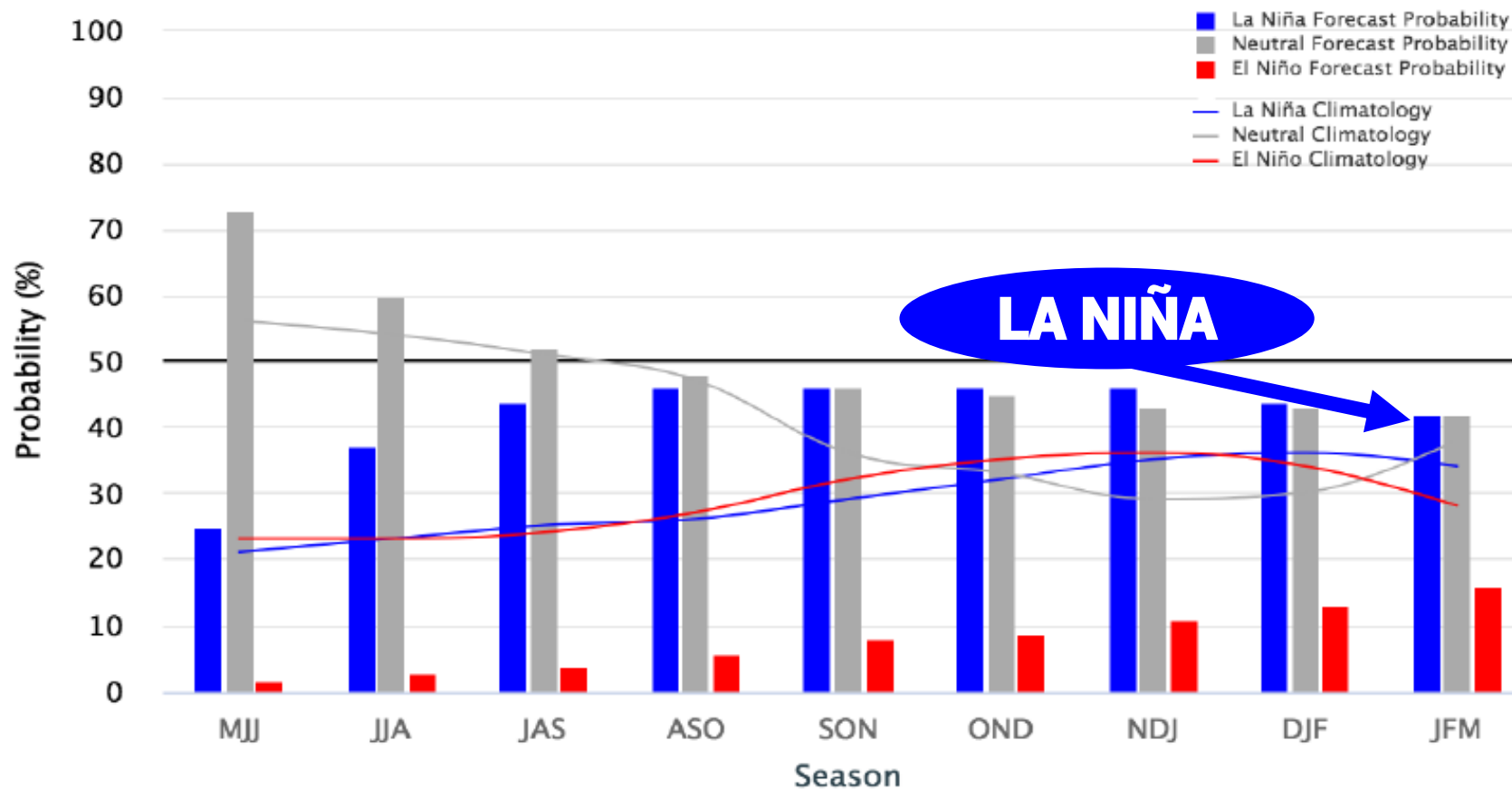


PREVISÃO PROBABILÍSTICA OFICIAL DO ENSO

Early-June 2020 CPC/IRI Official Probabilistic ENSO Forecasts

ENSO state based on NINO3.4 SST Anomaly

Neutral ENSO: $-0.5\text{ }^{\circ}\text{C}$ to $0.5\text{ }^{\circ}\text{C}$



Fonte: CPC/IRI





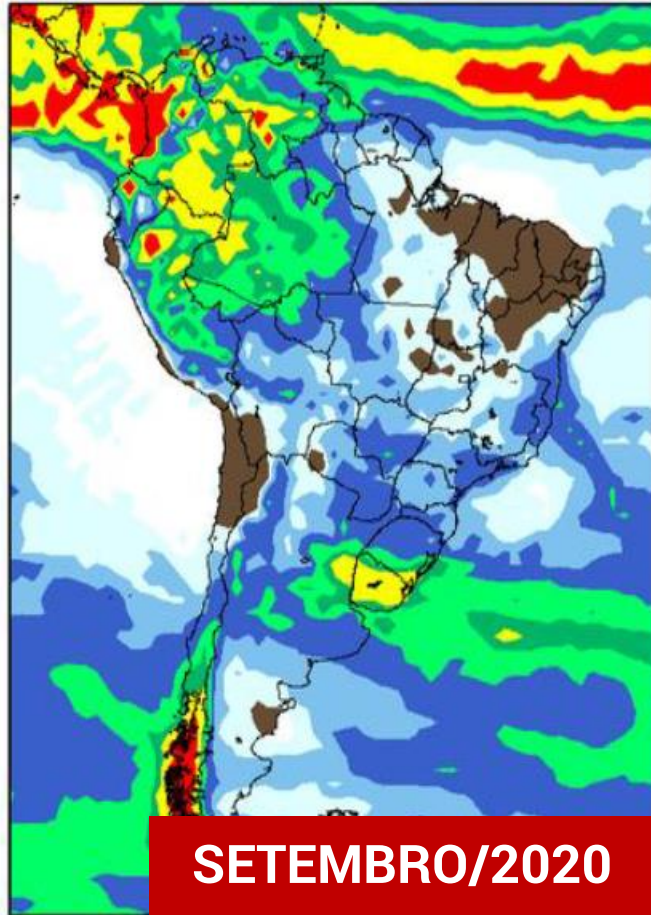
CLIMA: PROJEÇÕES PARA A TEMPORADA 2020/2021

- O plantio das lavouras de verão no Centro-Oeste não deverá atrasar em 2020/2021.
- As chuvas retornam gradualmente em outubro, com regularização em novembro.
- Como se trata de período de transição climática (seco para úmido), é caracterizado por chuvas irregulares e mal distribuídas e as condições de plantio, portanto, podem variar muito de uma região para outra.
- Para a região do MATOPIBA, as chuvas devem regularizar e oferecer condições mínimas de plantio somente no decorrer de novembro.
- Para a safra de verão do Sul do Brasil, não deve haver problemas de instalação, porém a manutenção da fase fria das águas do Pacífico no Verão de 2021 mantém cenário de chuvas abaixo da média e aumenta o risco de ocorrência de estiagens regionalizadas, principalmente no Rio Grande do Sul.

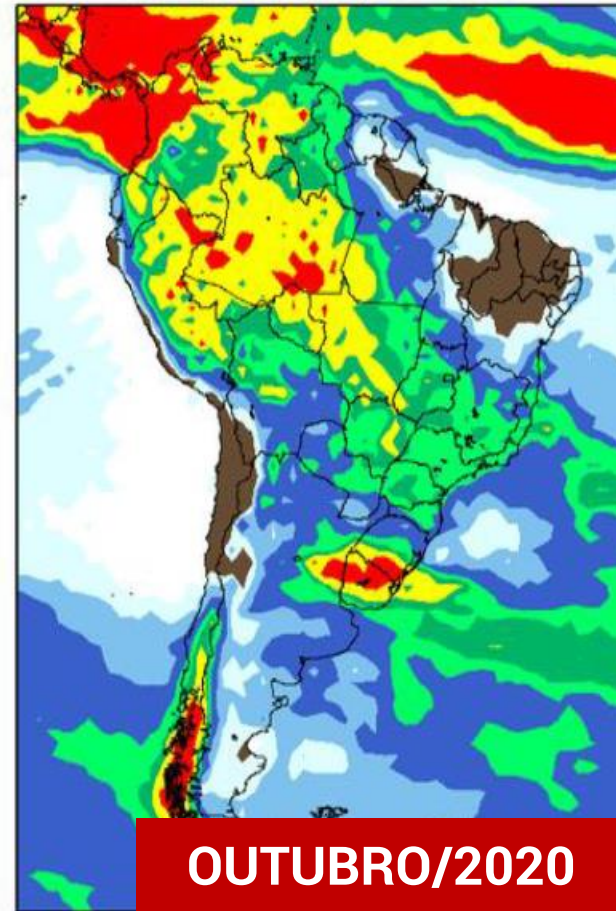
Fonte: Somar Meteorologia



CLIMA: PREVISÃO MENSAL DO ACUMULADO DE CHUVAS



10 25 50 100 150 200 300

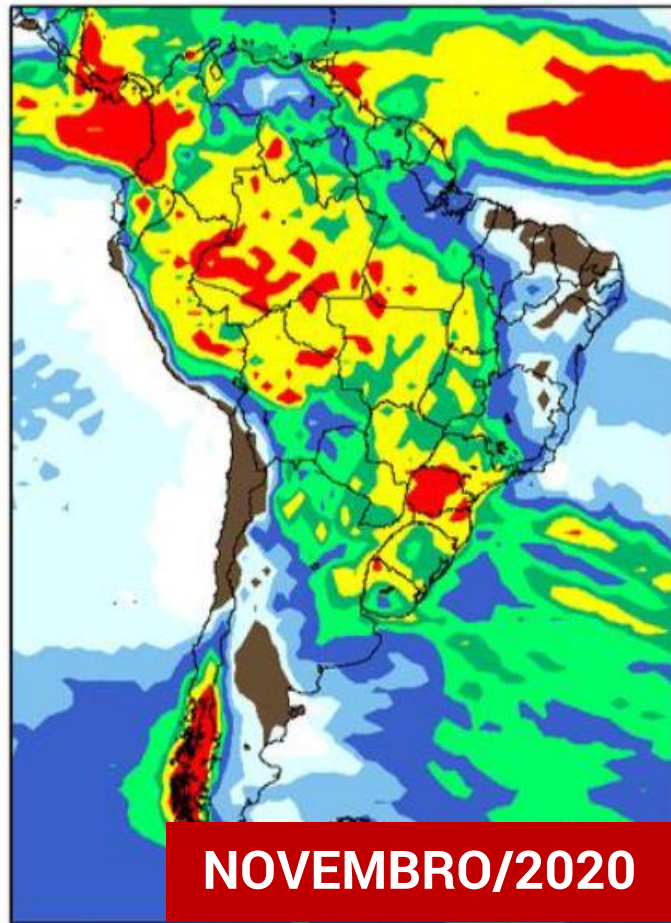


10 25 50 100 150 200 300

Fonte: Centro Europeu - ECMWF

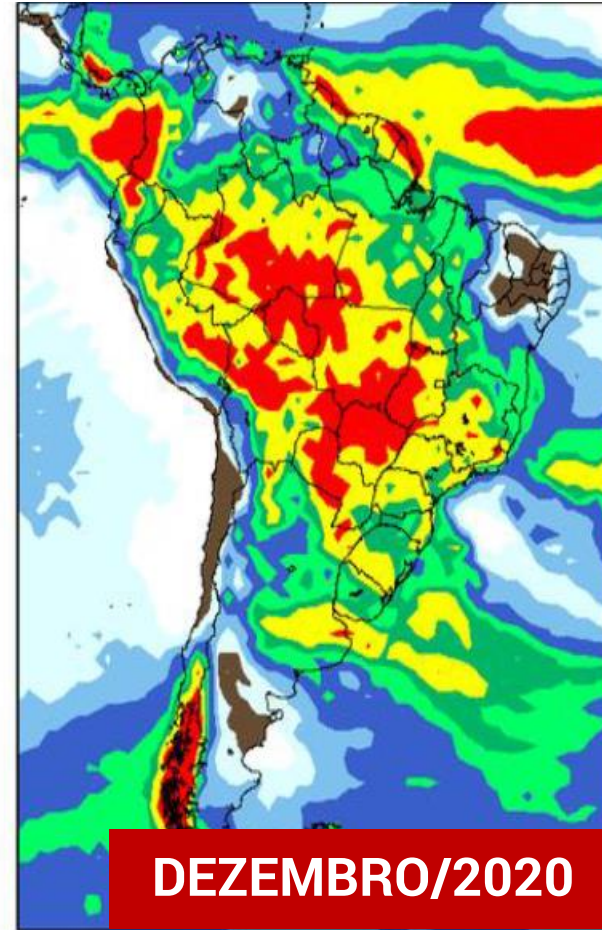


CLIMA: PREVISÃO MENSAL DO ACUMULADO DE CHUVAS



NOVEMBRO/2020

10 25 50 100 150 200 300



DEZEMBRO/2020

10 25 50 100 150 200 300

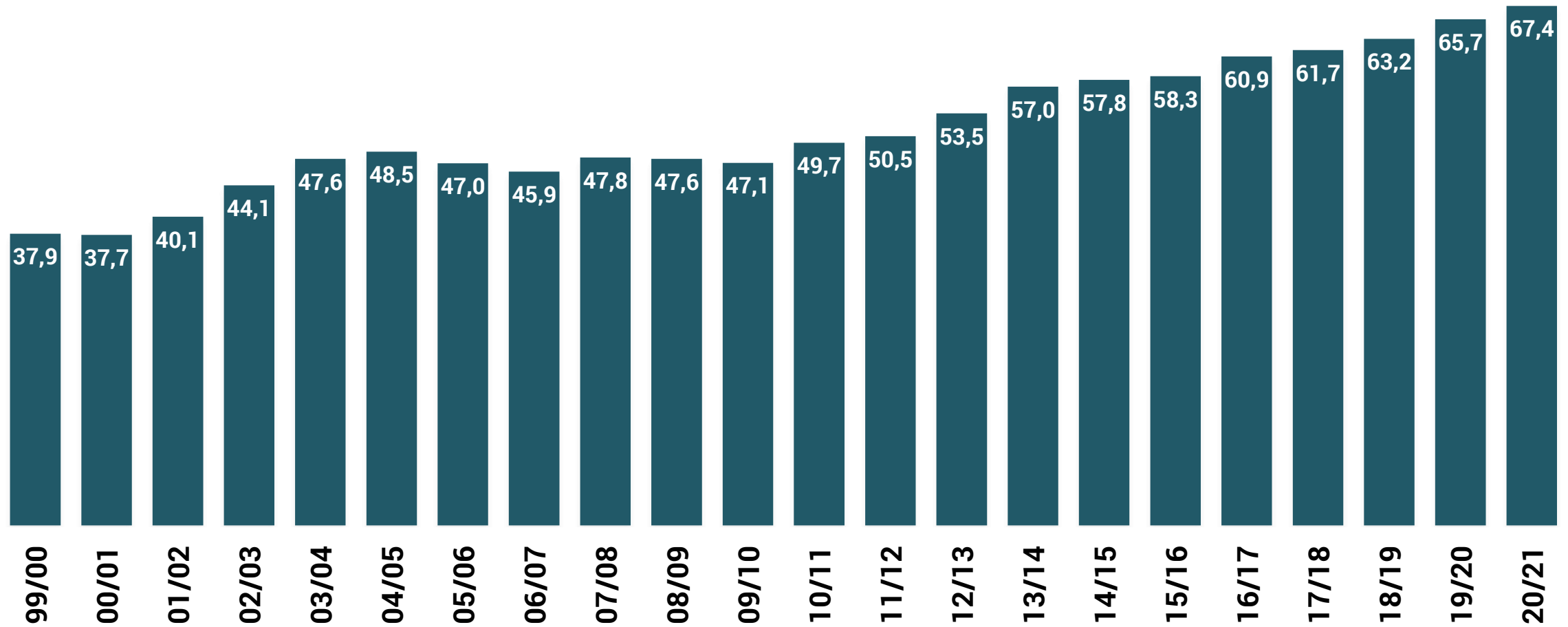
Fonte: Centro Europeu - ECMWF

BRASIL: ÁREA, PRODUÇÃO E PRODUTIVIDADE POR CULTURA AGRÍCOLA

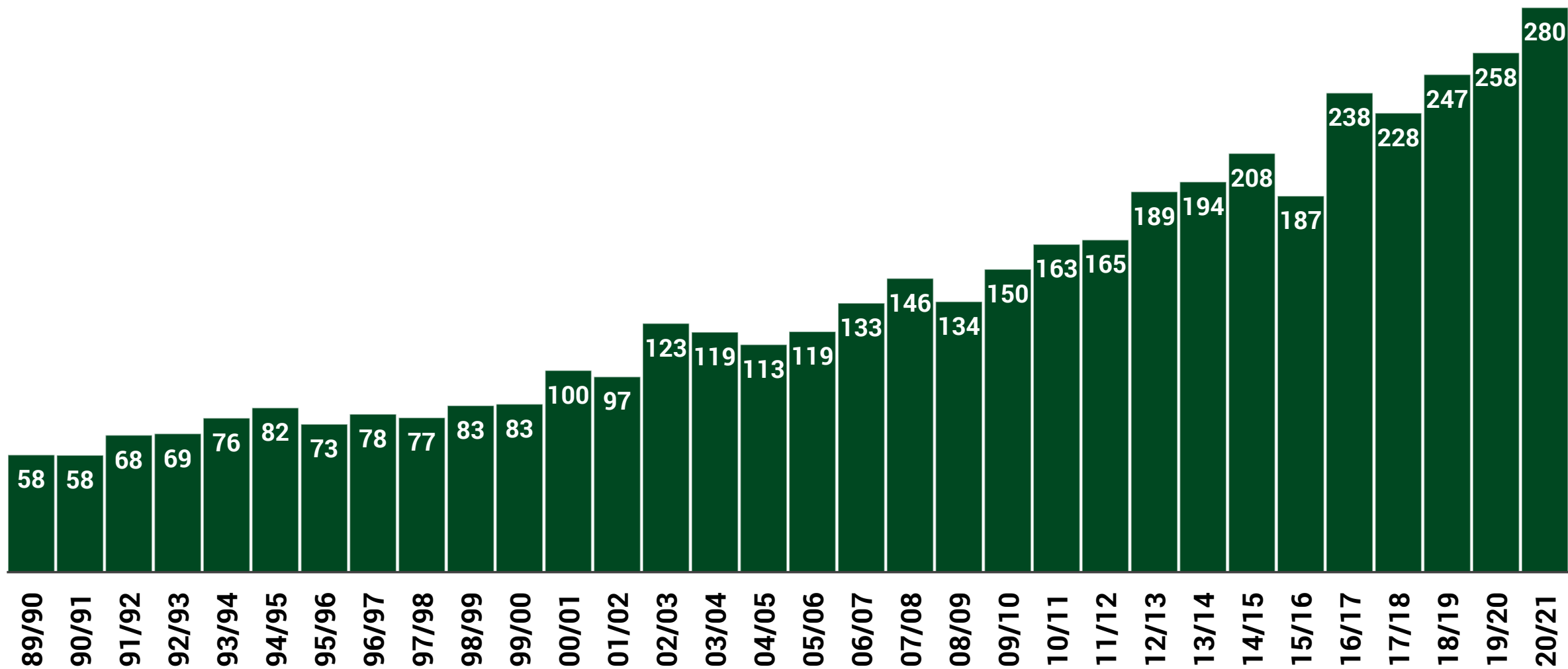
ANO-SAFRA		2018/2019	2019/2020	2020/2021	VAR 2019-2020/	VAR 2020-2021/	
ANO DA COLHEITA		2019	2020	2021	2018-2019 (%)	2019-2020 (%)	
ÁREA TOTAL - MIL HA		63.163	65.691	67.436	4,0%	2,7%	
PRODUÇÃO TOTAL - MIL T		246.762	257.612	280.022	4,4%	8,7%	
PRODUTIVIDADE MÉDIA (T/HA)		3,907	3,922	4,152	0,4%	5,9%	
ALGODÃO EM CAROÇO	ÁREA	mil ha	1.618	1.666	1.506	2,9%	-9,6%
	PRODUÇÃO	mil t	4.217	4.395	3.966	4,2%	-9,8%
	RENDIMENTO	Kg/ha	2.606	2.639	2.634	1,3%	-0,2%
ARROZ	ÁREA	mil ha	1.703	1.666	1.764	-2,2%	5,9%
	PRODUÇÃO	mil t	10.484	11.183	11.881	6,7%	6,2%
	RENDIMENTO	Kg/ha	6.158	6.714	6.737	9,0%	0,3%
FEIJÃO TOTAL 3 SAFRAS	ÁREA	mil ha	2.922	2.927	2.941	0,2%	0,5%
	PRODUÇÃO	mil t	3.018	3.230	3.243	7,0%	0,4%
	RENDIMENTO	Kg/ha	1.033	1.104	1.103	6,9%	-0,1%
MILHO 1ª SAFRA	ÁREA	mil ha	4.104	4.236	4.229	3,2%	-0,2%
	PRODUÇÃO	mil t	25.647	25.690	27.847	0,2%	8,4%
	RENDIMENTO	Kg/ha	6.249	6.065	6.585	-3,0%	8,6%
MILHO 2ª SAFRA	ÁREA	mil ha	12.878	13.757	14.406	6,8%	4,7%
	PRODUÇÃO	mil t	73.178	75.055	83.019	2,6%	10,6%
	RENDIMENTO	Kg/ha	5.682	5.456	5.763	-4,0%	5,6%
MILHO 3ª SAFRA	ÁREA	mil ha	511	532	544	4,1%	2,1%
	PRODUÇÃO	mil t	1.219	1.759	1.792	44,3%	1,9%
	RENDIMENTO	Kg/ha	2.385	3.305	3.296	38,6%	-0,3%
MILHO TOTAL	ÁREA	mil ha	17.493	18.525	19.179	5,9%	3,5%
	PRODUÇÃO	mil t	100.043	102.503	112.657	2,5%	9,9%
	RENDIMENTO	Kg/ha	5.719	5.533	5.874	-3,3%	6,2%
SOJA	ÁREA	mil ha	35.874	36.950	38.047	3,0%	3,0%
	PRODUÇÃO	mil t	119.718	124.845	136.327	4,3%	9,2%
	RENDIMENTO	Kg/ha	3.337	3.379	3.583	1,2%	6,0%
TRIGO	ÁREA	mil ha	2.041	2.328	2.328	14,1%	0,0%
	PRODUÇÃO	mil t	5.155	6.727	7.099	30,5%	5,5%
	RENDIMENTO	Kg/ha	2.526	2.890	3.050	14,4%	5,5%
OUTROS GRÃOS	ÁREA	mil ha	1.512	1.630	1.672	7,8%	2,6%
	PRODUÇÃO	mil t	4.128	4.729	4.849	14,6%	2,6%
	RENDIMENTO	Kg/ha	2.730	2.900	2.900	6,3%	0,0%



GRÃOS: ÁREA TOTAL DE CULTIVO NO BRASIL - MILHÕES DE HECTARES



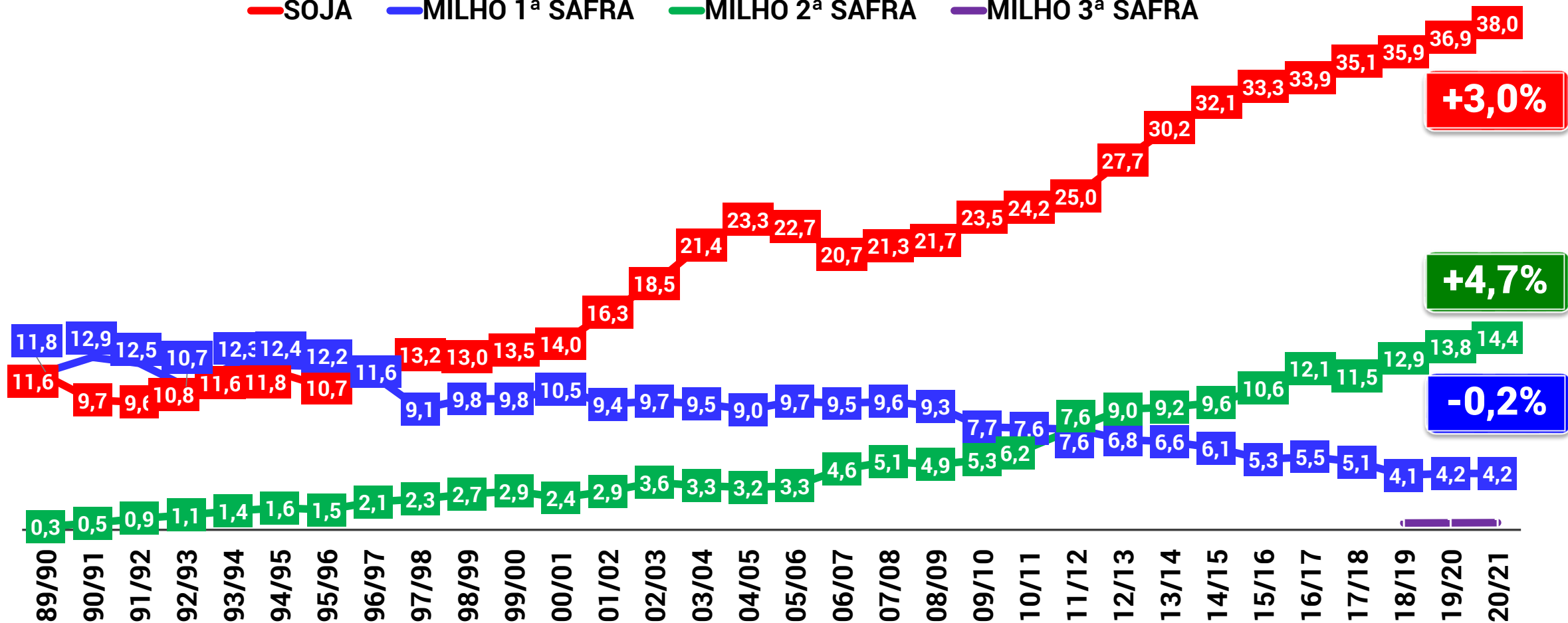
BRASIL: PRODUÇÃO TOTAL DE GRÃOS - MILHÕES DE TONELADAS



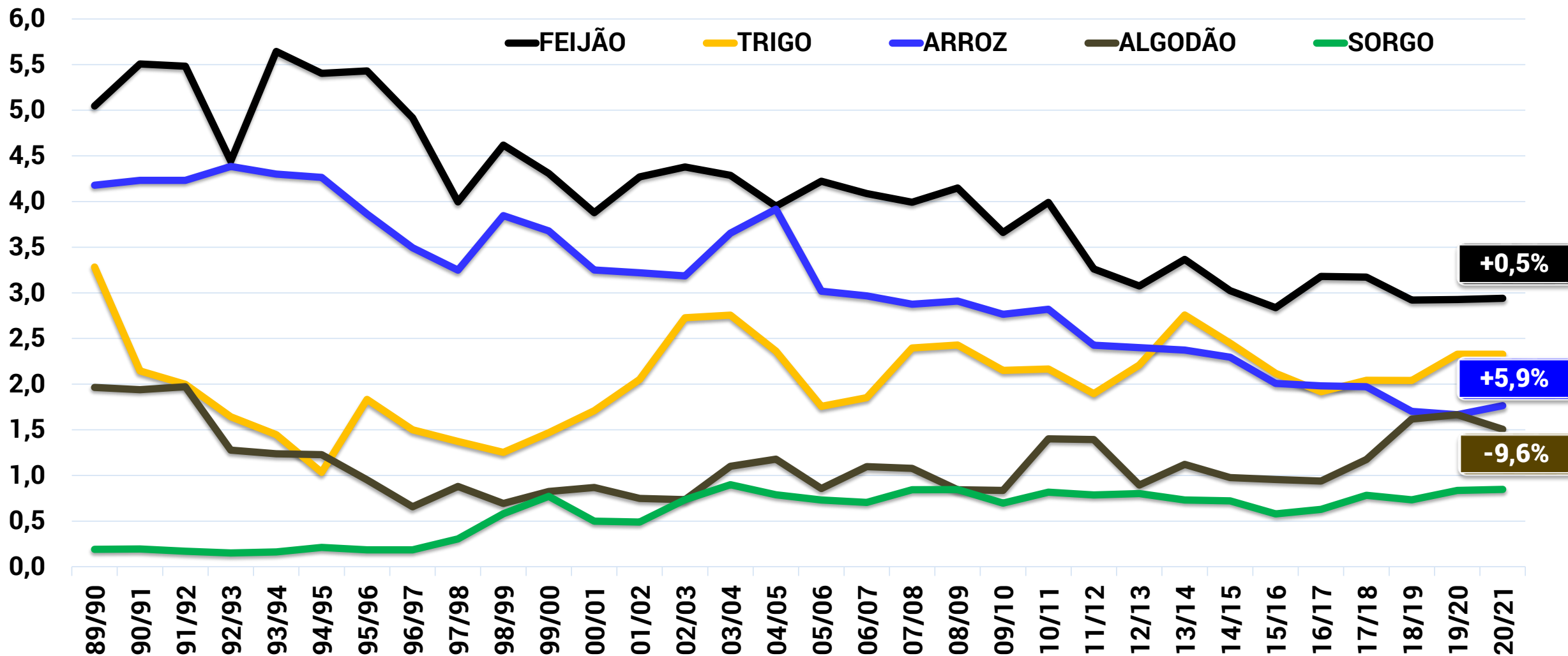
SOJA x MILHO 1ª SAFRA x MILHO 2ª SAFRA x MILHO 3ª SAFRA - BRASIL

MILHÕES DE HECTARES

— SOJA — MILHO 1ª SAFRA — MILHO 2ª SAFRA — MILHO 3ª SAFRA



OUTROS GRÃOS: EVOLUÇÃO DA ÁREA NO BRASIL MILHÕES DE HECTARES





SOJA: PROJEÇÃO DE ÁREA POR ESTADOS NA SAFRA 2020/2021

REGIÃO/UF	2011/12	2012/13	2013/14	2014/15	2015/16	2016/17	2017/18	2018/19	2019/20	2020/21	VAR. % 2020-2021 / 2019-2020
NORTE	717,6	901,5	1.178,9	1.441,2	1.576,3	1.809,0	1.931,7	1.988,3	2.110,8	2.223,4	5,3%
RR	3,7	12,0	18,0	23,8	24,0	30,0	38,2	40,0	49,8	54,8	10,0%
RO	143,5	167,7	191,1	231,5	252,6	296,0	333,6	333,7	348,4	371,5	6,6%
AC							0,5	1,5	4,0	4,1	3,5%
AM							1,5	2,2	2,3	2,4	3,0%
AP						18,9	20,2	20,9	20,9	21,4	2,6%
PA	119,2	172,2	221,4	336,3	428,9	500,1	549,6	561,4	607,4	628,7	3,5%
TO	451,2	549,6	748,4	849,6	870,8	964,0	988,1	1.028,6	1.078,0	1.140,5	5,8%
NORDESTE	2.117,1	2.414,3	2.602,2	2.845,3	2.878,2	3.095,8	3.263,5	3.332,2	3.356,7	3.524,8	5,0%
MA	559,7	586,0	662,2	749,6	786,3	821,7	951,5	992,4	976,4	1.029,6	5,4%
PI	444,6	546,4	627,3	673,7	565,0	693,8	710,5	758,1	758,9	817,1	7,7%
CE											
RN											
PB											
PE											
AL							2,2	1,6	1,4	1,4	2,0%
SE											
BA	1.112,8	1.281,9	1.312,7	1.422,0	1.526,9	1.580,3	1.599,3	1.580,1	1.620,0	1.676,7	3,5%
CENTRO-OESTE	11.495,2	12.778,2	13.909,4	14.616,1	14.925,1	15.193,6	15.648,8	16.102,8	16.640,1	17.033,1	2,4%
MT	6.980,5	7.818,2	8.615,7	8.934,5	9.140,0	9.322,8	9.518,6	9.699,5	10.004,1	10.207,7	2,0%
MS	1.815,0	2.017,0	2.120,0	2.300,5	2.430,0	2.522,3	2.672,0	2.853,7	3.016,4	3.137,1	4,0%
GO	2.644,7	2.888,0	3.101,7	3.325,0	3.285,1	3.278,5	3.386,7	3.476,4	3.545,1	3.613,2	1,9%
DF	55,0	55,0	72,0	56,1	70,0	70,0	71,5	73,2	74,5	75,2	1,0%
SUDESTE	1.606,2	1.758,2	1.989,9	2.116,2	2.326,9	2.351,4	2.470,1	2.571,1	2.757,1	2.884,5	4,6%
MG	1.024,0	1.121,2	1.238,2	1.319,4	1.469,3	1.456,1	1.508,5	1.574,9	1.647,3	1.721,4	4,5%
ES											
RJ											
SP	582,2	637,0	751,7	796,8	857,6	895,3	961,6	996,2	1.109,8	1.163,1	4,8%
SUL	9.106,1	9.883,9	10.492,7	11.074,1	11.545,4	11.459,6	11.835,1	11.879,6	12.085,1	12.381,0	2,4%
PR	4.460,6	4.752,8	5.010,4	5.224,8	5.451,3	5.249,6	5.464,8	5.437,5	5.502,7	5.568,7	1,2%
SC	448,3	512,5	542,7	600,1	639,1	640,4	678,2	664,6	680,6	703,9	3,4%
RS	4.197,2	4.618,6	4.939,6	5.249,2	5.455,0	5.569,6	5.692,1	5.777,5	5.901,8	6.108,4	3,5%
BRASIL	25.042,2	27.736,1	30.173,1	32.092,9	33.251,9	33.909,4	35.149,2	35.874,0	36.949,8	38.047,0	3,0%



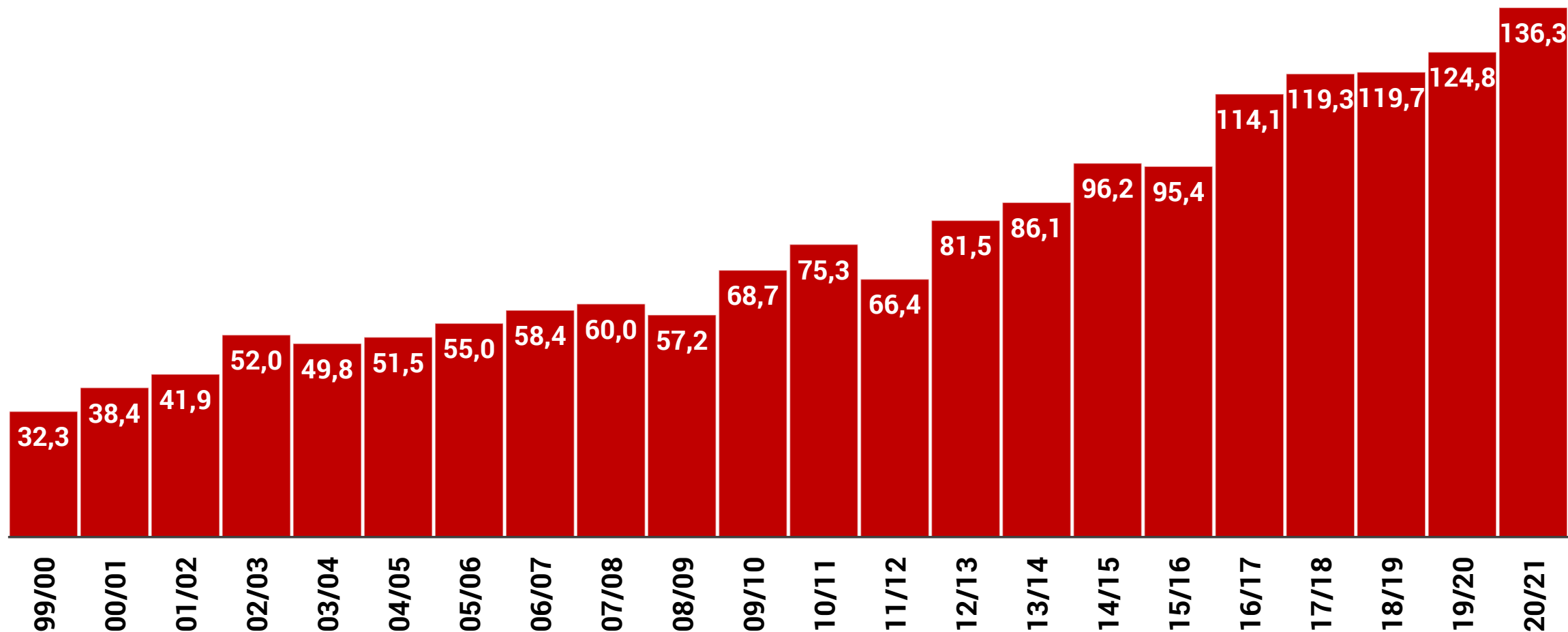


SOJA: PROJEÇÃO DE PRODUÇÃO POR ESTADOS NA SAFRA 2020/2021

REGIÃO/UF	2011/12	2012/13	2013/14	2014/15	2015/16	2016/17	2017/18	2018/19	2019/20	2020/21	VAR. % 2020-2021/ 2019-2020
NORTE	2.172,2	2.661,5	3.391,3	4.289,5	3.818,9	5.536,4	5.904,2	6.147,0	6.902,1	7.232,2	4,8%
RR	10,4	33,6	56,2	63,9	79,2	90,0	117,5	108,0	151,6	166,5	9,8%
RO	462,2	539,3	607,7	732,9	765,0	930,3	1.095,2	1.109,2	1.233,7	1.300,4	5,4%
AC							1,5	4,4	11,8	12,2	3,1%
AM							3,4	5,3	5,3	5,7	7,3%
AP						54,4	58,3	57,5	59,3	60,0	1,2%
PA	316,7	552,2	668,6	1.017,0	1.288,0	1.635,3	1.530,6	1.708,9	1.859,3	1.923,7	3,5%
TO	1.382,9	1.536,4	2.058,8	2.475,7	1.686,7	2.826,4	3.097,7	3.153,7	3.581,1	3.763,7	5,1%
NORDESTE	6.096,3	5.294,8	6.620,9	8.084,1	5.107,1	9.644,7	11.850,7	11.034,9	11.819,3	12.321,9	4,3%
MA	1.650,6	1.685,9	1.823,7	2.069,6	1.250,2	2.473,3	2.973,4	2.992,1	3.130,3	3.294,8	5,3%
PI	1.263,1	916,9	1.489,2	1.833,8	645,8	2.048,1	2.538,6	2.634,4	2.562,8	2.819,0	10,0%
CE											
RN											
PB											
PE											
AL							5,5	4,5	4,2	4,3	2,0%
SE											
BA	3.182,6	2.692,0	3.308,0	4.180,7	3.211,1	5.123,3	6.333,2	5.403,9	6.122,0	6.203,8	1,3%
CENTRO-OESTE	34.904,8	38.091,4	41.800,5	43.968,6	43.752,6	50.149,9	53.945,4	55.058,1	60.697,5	61.506,5	1,3%
MT	21.849,0	23.532,8	26.441,6	28.018,6	26.030,7	30.513,5	32.306,1	32.958,9	35.884,7	36.237,2	1,0%
MS	4.628,3	5.809,0	6.148,0	7.177,6	7.241,4	8.575,8	9.600,5	9.759,7	11.362,8	11.607,1	2,2%
GO	8.251,5	8.562,9	8.994,9	8.625,1	10.249,5	10.819,1	11.785,7	12.097,9	13.159,4	13.368,7	1,6%
DF	176,0	186,7	216,0	147,3	231,0	241,5	253,1	241,6	290,6	293,5	1,0%
SUDESTE	4.656,3	5.425,9	5.015,3	5.873,5	7.574,9	8.151,5	8.955,0	8.613,9	10.131,1	10.440,0	3,0%
MG	3.058,7	3.374,8	3.327,0	3.507,0	4.731,1	5.067,2	5.545,2	5.386,2	6.172,4	6.369,3	3,2%
ES											
RJ											
SP	1.597,6	2.051,1	1.688,3	2.366,5	2.843,8	3.084,3	3.409,8	3.227,7	3.958,7	4.070,7	2,8%
SUL	18.553,4	30.025,8	29.292,8	34.012,3	35.181,1	40.592,8	38.626,7	38.864,2	35.294,5	44.826,6	27,0%
PR	10.941,9	15.912,4	14.780,7	17.210,5	16.844,5	19.586,3	19.170,5	16.921,5	21.598,1	21.829,4	1,1%
SC	1.084,9	1.578,5	1.644,4	1.920,3	2.135,2	2.292,6	2.305,9	2.420,5	2.252,8	2.534,2	12,5%
RS	6.526,6	12.534,9	12.867,7	14.881,5	16.201,4	18.713,9	17.150,3	19.522,2	11.443,6	20.463,0	78,8%
BRASIL	66.383,0	81.499,4	86.120,8	96.228,0	95.434,6	114.075,3	119.282,0	119.718,1	124.844,5	136.327,2	9,2%



SOJA: PRODUÇÃO BRASILEIRA - MILHÕES DE TONELADAS





MILHO 1ª SAFRA: PROJEÇÃO DE ÁREA POR ESTADOS NA SAFRA 2020/2021

REGIÃO/UF	2011/12	2012/13	2013/14	2014/15	2015/16	2016/17	2017/18	2018/19	2019/20	2020/21	VAR. % 2020-2021 / 2019-2020
NORTE	456,7	397,8	361,9	393,8	327,0	311,8	290,9	244,8	258,6	256,0	-1,0%
RR	6,5	6,5	6,2	6,2							
RO	93,9	76,6	60,9	46,0	38,6	40,2	29,1	11,3	11,9	12,0	0,8%
AC	43,8	46,1	46,5	41,3	39,6	34,9	31,0	32,9	30,4	31,0	2,0%
AM	14,4	12,9	11,0	15,5	5,4	12,2	8,1	11,0	11,2	11,0	-1,8%
AP	2,6	2,3	2,2	1,8	1,8	1,7	1,6				
PA	236,3	199,1	184,1	218,7	169,6	176,9	167,9	152,1	163,5	160,0	-2,1%
TO	59,2	54,3	51,0	64,3	72,0	45,9	53,2	37,5	41,6	42,0	1,0%
NORDESTE	1.917,3	1.695,7	2.113,3	2.056,5	1.798,0	1.806,6	1.937,2	953,5	1.067,0	1.067,0	0,0%
MA	384,0	373,0	379,0	380,1	268,4	292,8	311,0	218,6	270,0	270,0	0,0%
PI	330,7	366,1	371,6	380,5	471,0	418,2	425,3	373,8	435,5	435,0	-0,1%
CE	520,6	408,7	480,6	480,6	460,2	514,0	535,1				
RN	7,6	13,3	32,4	25,9	25,0	29,2	40,9				
PB	39,8	53,1	76,6	62,9	84,6	86,5	108,6				
PE	205,8	94,5	228,6	214,7	117,4	84,1	136,0				
AL											
SE											
BA	428,8	387,0	544,5	511,8	371,4	381,8	380,3	361,1	361,5	362,0	0,1%
CENTRO-OESTE	743,6	535,8	422,2	361,6	320,3	350,0	284,7	345,0	357,3	358,1	0,2%
MT	94,5	75,6	68,0	63,6	31,1	33,4	27,2	37,3	41,2	40,0	-2,9%
MS	68,2	48,0	27,0	20,5	16,0	28,0	15,5	16,0	15,0	15,0	0,0%
GO	547,3	377,2	288,2	250,7	246,4	260,0	214,2	265,0	278,0	280,0	0,7%
DF	33,6	35,0	39,0	26,8	26,8	28,6	27,8	26,7	23,1	23,1	-0,2%
SUDESTE	1.813,0	1.753,4	1.552,0	1.435,4	1.237,0	1.301,2	1.191,9	1.113,0	1.072,9	1.082,7	0,9%
MG	1.218,5	1.149,8	1.098,0	1.022,4	837,4	909,4	825,7	748,9	720,4	730,0	1,3%
ES	31,5	24,1	22,3	17,8	13,6	13,2	13,4	11,8	11,5	11,5	0,0%
RJ	6,1	5,9	4,4	2,6	2,0	2,7	1,0	1,2	1,1	1,2	9,1%
SP	556,9	573,6	427,3	392,6	384,0	375,9	351,8	351,1	339,9	340,0	0,0%
SUL	2.627,9	2.400,4	2.168,3	1.895,0	1.607,1	1.712,9	1.377,4	1.447,6	1.480,0	1.465,2	-1,0%
PR	977,7	878,1	665,2	542,5	414,1	507,7	330,0	358,7	352,6	358,6	1,7%
SC	536,7	489,0	471,9	411,5	370,0	400,3	319,0	335,0	336,0	335,0	-0,3%
RS	1.113,5	1.033,3	1.031,2	941,0	823,0	804,9	728,4	753,9	791,4	771,6	-2,5%
BRASIL	7.558,5	6.783,1	6.617,7	6.142,3	5.289,4	5.482,5	5.082,1	4.103,9	4.235,8	4.229,0	-0,2%

MILHO 1ª SAFRA: PROJEÇÃO DE PRODUÇÃO POR ESTADOS NA SAFRA 2020/2021

REGIÃO/UF	2011/12	2012/13	2013/14	2014/15	2015/16	2016/17	2017/18	2018/19	2019/20	2020/21	VAR. % 2020-2021 / 2019-2020
NORTE	1.218,3	1.145,6	1.029,4	1.275,5	1.027,3	996,0	962,0	780,0	891,1	876,6	-1,6%
RR	13,0	13,0	5,7	15,4							
RO	206,7	167,5	123,9	100,0	102,6	107,0	71,9	28,2	35,2	35,4	0,6%
AC	100,3	111,6	108,8	96,3	96,7	82,0	81,1	78,4	76,1	77,5	1,8%
AM	36,0	30,8	28,9	39,4	13,6	30,8	20,7	27,5	28,4	27,5	-3,2%
AP	2,1	1,9	2,0	1,6	1,6	1,6	1,6				
PA	599,7	565,6	536,8	706,8	565,4	555,8	551,7	444,9	495,4	480,0	-3,1%
TO	260,5	255,2	223,3	316,0	247,4	218,8	235,0	201,0	256,0	256,2	0,1%
NORDESTE	3.284,3	2.779,8	4.750,0	4.452,9	2.854,3	4.460,8	5.596,0	3.828,5	5.053,5	5.051,4	0,0%
MA	528,4	746,0	858,8	950,3	721,2	1.241,5	1.509,6	988,3	1.219,1	1.215,0	-0,3%
PI	697,1	489,5	862,5	949,3	701,8	1.270,1	1.407,3	1.481,7	2.048,6	2.044,5	-0,2%
CE	73,9	98,1	401,3	151,4	163,8	418,9	416,3				
RN	2,6	4,7	20,5	7,5	7,7	10,2	19,3				
PB	4,2	26,3	35,4	20,3	20,1	38,6	84,7				
PE	24,1	15,8	94,0	58,2	9,6	6,2	66,0				
AL											
SE											
BA	1.954,0	1.399,4	2.477,5	2.315,9	1.230,1	1.475,3	2.092,8	1.358,5	1.785,8	1.791,9	0,3%
CENTRO-OESTE	5.723,2	4.114,4	3.184,9	2.506,0	2.445,9	2.821,0	2.281,0	2.639,4	2.918,5	2.930,0	0,4%
MT	584,5	535,2	422,2	458,2	199,4	256,4	199,4	261,8	345,6	336,0	-2,8%
MS	458,9	369,6	225,5	174,3	144,0	261,5	142,8	131,2	135,0	135,0	0,0%
GO	4.378,4	2.879,2	2.161,5	1.677,2	1.921,9	2.080,0	1.713,6	2.003,4	2.218,4	2.240,0	1,0%
DF	301,4	330,4	375,7	196,3	180,6	223,1	225,2	243,0	219,5	219,0	-0,2%
SUDESTE	10.772,7	10.637,5	8.060,9	7.802,1	7.519,9	8.191,5	7.706,1	6.585,5	6.576,7	6.654,7	1,2%
MG	7.284,2	6.834,4	5.742,5	5.459,6	5.108,1	5.796,5	5.395,9	4.598,2	4.672,5	4.730,4	1,2%
ES	76,5	61,4	60,5	24,3	39,6	37,4	40,1	31,9	33,2	33,4	0,5%
RJ	14,9	13,3	10,3	6,2	5,2	6,3	3,1	3,6	3,6	4,0	10,0%
SP	3.397,1	3.728,4	2.247,6	2.312,0	2.367,0	2.351,3	2.267,0	1.951,8	1.867,4	1.887,0	1,0%
SUL	12.868,6	15.899,4	14.627,4	14.045,5	11.898,1	13.992,7	10.265,6	11.813,3	10.249,8	12.334,0	20,3%
PR	6.578,9	7.156,5	5.425,4	4.683,4	3.293,3	4.692,7	2.886,8	3.170,9	3.534,5	3.550,1	0,4%
SC	2.947,0	3.359,4	3.485,0	3.189,1	2.712,1	3.263,2	2.551,0	2.874,3	2.779,7	2.881,0	3,6%
RS	3.342,7	5.383,5	5.717,0	6.173,0	5.892,7	6.036,8	4.827,8	5.768,1	3.935,6	5.902,9	50,0%
BRASIL	33.867,1	34.576,7	31.652,6	30.082,0	25.745,5	30.462,0	26.810,7	25.646,7	25.689,6	27.846,7	8,4%



MILHO 2ª SAFRA: PROJEÇÃO DE ÁREA POR ESTADOS NA SAFRA 2020/2021

REGIÃO/UF	2011/12	2012/13	2013/14	2014/15	2015/16	2016/17	2017/18	2018/19	2019/20	2020/21	VAR. % 2020-2021/ 2019-2020
NORTE	112,8	130,5	189,3	273,5	246,2	401,2	385,6	481,5	531,2	568,0	6,9%
RR					4,6	7,6	9,6				
RO	68,4	89,6	88,4	119,5	119,5	156,9	149,1	178,8	186,0	192,7	3,6%
AC								2,0	2,0	2,1	5,0%
AM											
AP								1,4	1,4	1,8	28,6%
PA					26,5	81,4	69,0	97,4	101,1	106,7	5,5%
TO	44,4	40,9	100,9	154,0	95,6	155,3	157,9	201,9	240,7	264,8	10,0%
NORDESTE	504,2	629,8	786,4	618,9	627,2	796,3	715,4	1.055,0	1.041,1	1.137,5	9,3%
MA	70,6	133,7	227,4	134,2	85,9	198,9	172,4	192,2	182,4	196,1	7,5%
PI	20,9	13,7	33,4	25,9	21,5	49,2	63,2	77,8	32,1	78,6	145,0%
CE								501,9	519,5	537,2	3,4%
RN								53,7	59,7	62,7	5,0%
PB								96,1	107,6	115,0	6,9%
PE					67,2	73,9	79,7	133,3	139,8	147,9	5,8%
AL	29,7	34,4	31,0	30,1	28,3	37,2	26,2				
SE	206,8	206,6	226,6	176,2	177,0	172,0	143,0				
BA	176,2	241,4	268,0	252,5	247,3	265,1	230,9				
CENTRO-OESTE	4.548,2	5.667,1	5.780,0	6.118,6	6.747,1	7.664,7	7.457,4	8.179,2	8.926,2	9.351,3	4,8%
MT	2.645,4	3.349,1	3.230,2	3.352,9	3.769,0	4.605,7	4.471,2	4.869,1	5.414,4	5.690,5	5,1%
MS	1.199,5	1.461,0	1.547,5	1.615,0	1.665,0	1.759,9	1.720,0	1.860,0	1.840,0	1.922,8	4,5%
GO	694,6	838,6	952,3	1.112,3	1.274,7	1.260,7	1.230,4	1.412,0	1.633,7	1.699,0	4,0%
DF	8,7	18,4	50,0	38,4	38,4	38,4	35,8	38,1	38,1	38,9	2,2%
SUDESTE	429,3	449,6	554,5	625,3	814,3	837,7	875,0	914,3	981,6	1.038,0	5,8%
MG	94,3	118,8	228,0	255,2	371,0	357,6	339,4	420,5	450,8	488,7	8,4%
ES											
RJ											
SP	335,0	330,8	326,5	370,1	443,3	480,1	535,6	493,8	530,8	549,4	3,5%
SUL	2.025,1	2.169,2	1.901,0	1.914,3	2.198,3	2.409,3	2.100,9	2.248,0	2.277,2	2.311,4	1,5%
PR	2.025,1	2.169,2	1.901,0	1.914,3	2.198,3	2.409,3	2.100,9	2.248,0	2.277,2	2.311,4	1,5%
SC											
RS											
BRASIL	7.619,6	9.046,2	9.211,2	9.550,6	10.633,1	12.109,2	11.534,3	12.878,0	13.757,3	14.406,3	4,7%



MILHO 2ª SAFRA: PROJEÇÃO DE PRODUÇÃO POR ESTADOS NA SAFRA 2020/2021



REGIÃO/UF	2011/12	2012/13	2013/14	2014/15	2015/16	2016/17	2017/18	2018/19	2019/20	2020/21	VAR. % 2020-2021 / 2019-2020
NORTE	434,2	526,6	791,8	1.285,6	939,5	1.706,1	1.484,7	2.218,5	2.537,5	2.715,8	7,0%
RR					14,0	45,6	46,6				
RO	247,1	334,0	331,6	551,3	551,3	688,0	670,5	900,1	968,9	1.002,0	3,4%
AC								4,1	4,1	4,4	7,6%
AM											
AP								1,3	1,4	1,7	24,7%
PA					81,4	288,9	234,8	320,3	339,4	357,3	5,3%
TO	187,1	192,6	460,2	734,3	292,8	683,6	532,8	992,7	1.223,7	1.350,3	10,3%
NORDESTE	1.079,8	2.080,0	2.824,5	1.790,2	581,3	2.220,7	849,9	1.707,7	1.999,0	2.315,5	15,8%
MA	203,3	563,4	867,1	519,0	153,2	710,5	374,5	804,2	977,3	1.049,0	7,3%
PI	90,1	53,3	166,9	114,9	37,8	116,3	81,5	362,6	146,6	365,7	149,5%
CE								397,5	640,0	644,6	0,7%
RN								34,6	34,3	40,1	17,0%
PB								46,1	89,0	97,8	9,9%
PE					12,6	48,3	47,8	62,7	111,8	118,3	5,8%
AL	22,4	21,9	27,5	30,3	19,1	25,1	28,6				
SE	543,7	941,5	1.058,2	668,5	140,7	812,0	115,5				
BA	220,3	499,9	704,8	457,5	217,9	508,5	202,0				
CENTRO-OESTE	25.393,1	31.796,2	31.869,0	37.076,1	25.798,5	46.052,7	39.170,2	50.186,5	53.917,4	58.270,3	8,1%
MT	15.025,9	19.357,8	17.627,2	20.305,2	15.072,2	28.610,6	26.201,2	31.045,4	34.608,8	36.988,5	6,9%
MS	6.117,5	7.451,1	7.954,2	9.108,6	6.125,5	9.609,1	6.338,2	9.374,4	8.648,0	9.614,0	11,2%
GO	4.197,5	4.816,9	5.837,6	7.316,7	4.508,6	7.564,2	6.398,1	9.488,6	10.398,5	11.383,6	9,5%
DF	52,2	170,4	450,0	345,6	92,2	268,8	232,7	278,1	262,1	284,2	8,5%
SUDESTE	2.027,4	2.040,2	2.667,4	3.259,1	2.274,5	4.256,3	3.423,3	5.567,9	5.187,3	6.311,0	21,7%
MG	523,2	617,8	1.200,4	1.404,9	812,9	1.724,3	1.690,6	2.935,9	2.851,8	3.371,8	18,2%
ES											
RJ											
SP	1.504,2	1.422,4	1.467,0	1.854,2	1.461,6	2.532,0	1.732,7	2.632,0	2.335,5	2.939,2	25,8%
SUL	10.178,2	10.485,9	10.246,4	11.179,5	11.191,5	13.145,1	8.970,8	13.497,0	11.413,3	13.405,9	17,5%
PR	10.178,2	10.485,9	10.246,4	11.179,5	11.191,5	13.145,1	8.970,8	13.497,0	11.413,3	13.405,9	17,5%
SC											
RS											
BRASIL	39.112,7	46.928,9	48.399,1	54.590,5	40.785,3	67.380,9	53.898,9	73.177,6	75.054,5	83.018,6	10,6%





MILHO 3ª SAFRA: PROJEÇÃO DE ÁREA POR ESTADOS NA SAFRA 2020/2021

REGIÃO/UF	2011/12	2012/13	2013/14	2014/15	2015/16	2016/17	2017/18	2018/19	2019/20	2020/21	VAR. % 2020-2021 / 2019-2020
NORTE								13,0	13,0	13,3	2,0%
RR								13,0	13,0	13,3	2,0%
RO											
AC											
AM											
AP											
PA											
TO											
NORDESTE	-	-	-	-	-	-	-	498,0	519,2	531,3	2,3%
MA											
PI											
CE											
RN											
PB											
PE								85,1	96,0	97,4	1,5%
AL								33,9	38,4	39,0	1,5%
SE								147,9	153,7	156,2	1,6%
BA								231,1	231,1	238,7	3,3%
CENTRO-OESTE	-	-	-	-	-	-	-	-	-	-	
MT											
MS											
GO											
DF											
SUDESTE	-	-	-	-	-	-	-	-	-	-	
MG											
ES											
RJ											
SP											
SUL	-	-	-	-	-	-	-	-	-	-	
PR											
SC											
RS											
BRASIL	-	-	-	-	-	-	-	511,0	532,2	544,6	2,3%

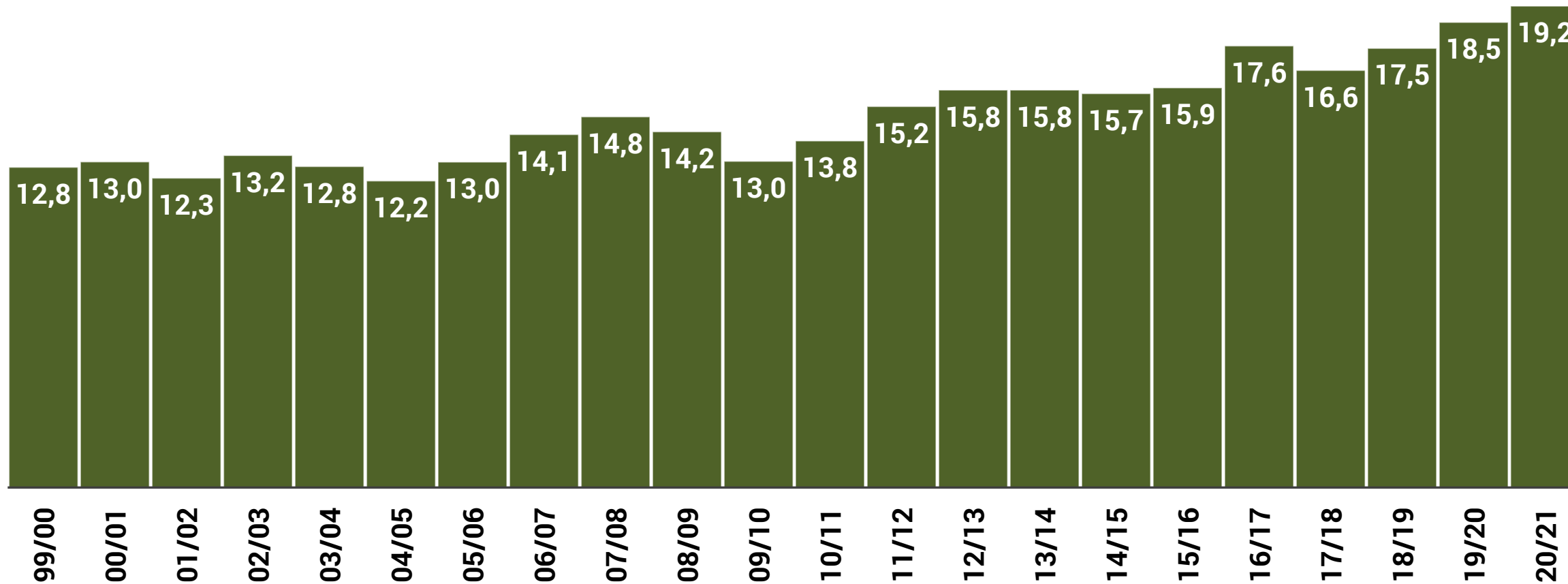


MILHO 3ª SAFRA: PROJEÇÃO DE PRODUÇÃO POR ESTADOS NA SAFRA 2020/2021

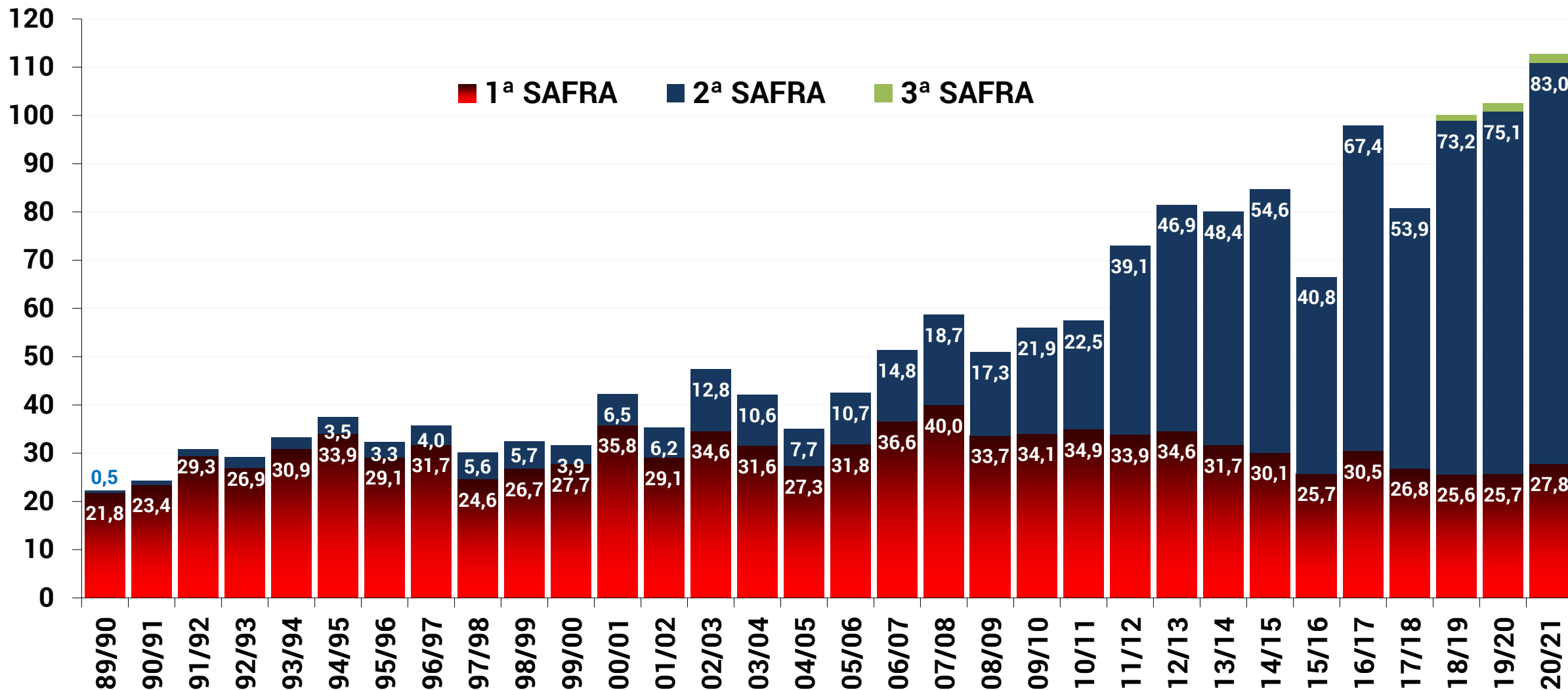
REGIÃO/UF	2011/12	2012/13	2013/14	2014/15	2015/16	2016/17	2017/18	2018/19	2019/20	2020/21	VAR. % 2020-2021/ 2019-2020
NORTE								78,0	78,0	79,6	2,0%
RR								78,0	78,0	79,6	2,0%
RO											
AC											
AM											
AP											
PA											
TO											
NORDESTE	-	-	-	-	-	-	-	1.140,7	1.680,7	1.712,1	1,9%
MA											
PI											
CE											
RN											
PB											
PE								52,8	76,3	77,0	0,9%
AL								48,5	61,4	61,6	0,3%
SE								767,7	849,7	857,3	0,9%
BA								271,7	693,3	716,2	3,3%
CENTRO-OESTE	-	-	-	-	-	-	-	-	-	-	
MT											
MS											
GO											
DF											
SUDESTE	-	-	-	-	-	-	-	-	-	-	
MG											
ES											
RJ											
SP											
SUL	-	-	-	-	-	-	-	-	-	-	
PR											
SC											
RS											
BRASIL	-	-	-	-	-	-	-	1.218,7	1.758,7	1.791,6	1,9%



MILHO: ÁREA PLANTADA TOTAL 3 SAFRAS BRASIL - MILHÕES DE HECTARES



MILHO: EVOLUÇÃO DA PRODUÇÃO NO BRASIL - MILHÕES DE TONELADAS

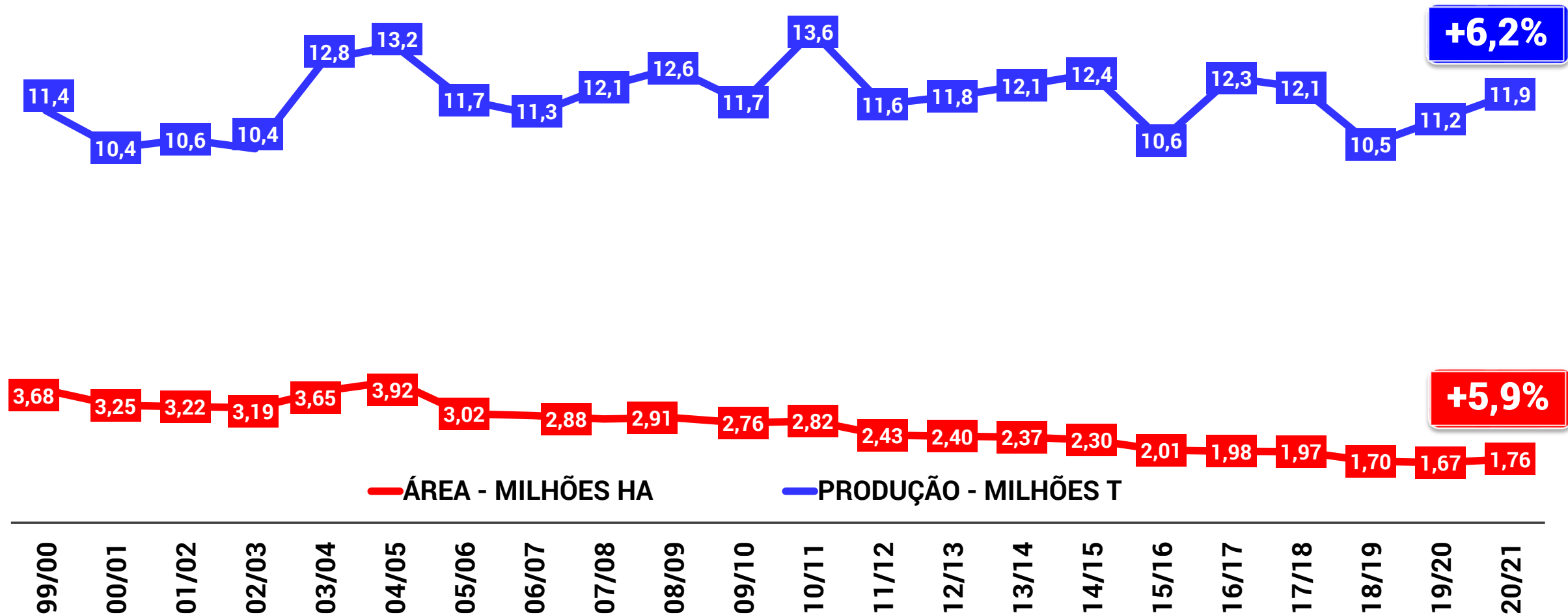




ARROZ: PROJEÇÃO DE ÁREA POR ESTADOS NA SAFRA 2020/2021

REGIÃO/UF	2011/12	2012/13	2013/14	2014/15	2015/16	2016/17	2017/18	2018/19	2019/20	2020/21	VAR. % 2020-2021 / 2019-2020
NORTE	318,8	291,9	268,9	261,7	265,4	263,0	263,5	216,8	228,3	229,4	0,5%
RR	19,8	20,0	12,0	12,0	8,6	12,3	12,3	10,4	10,3	10,4	1,0%
RO	53,0	48,0	48,5	44,3	42,6	40,6	42,4	42,4	42,5	42,5	0,0%
AC	13,8	13,2	7,5	6,7	5,1	4,3	5,0	4,9	4,9	5,0	2,0%
AM	6,5	2,9	3,4	3,4	1,9	3,2	1,4	1,2	2,4	2,4	0,0%
AP	2,4	2,1	2,0	1,9	1,5	1,5	1,5	0,8	1,1	1,1	0,0%
PA	103,4	86,6	81,6	65,9	72,9	68,8	68,4	37,3	44,4	45,0	1,4%
TO	119,9	119,1	113,9	127,5	132,8	132,3	132,5	119,8	122,7	123,0	0,2%
NORDESTE	596,7	588,2	539,5	476,6	283,3	229,2	261,3	143,8	157,1	157,8	0,4%
MA	426,0	416,2	389,1	349,8	181,5	141,6	166,7	84,4	89,9	90,0	0,1%
PI	117,4	125,1	105,9	95,1	79,1	65,2	70,8	46,6	53,7	54,0	0,6%
CE	24,2	22,3	22,1	12,5	4,7	4,7	3,6	3,7	3,8	4,0	5,3%
RN	0,8	1,1	1,5	0,9	1,0	1,0	1,1	0,8	0,9	1,0	11,1%
PB	2,1	0,2	1,2	0,9	0,8	0,9	1,1	1,1	1,2	1,2	0,0%
PE	2,5	2,5	0,7	0,2	0,3	0,2	0,4	0,4	0,5	0,5	0,0%
AL	3,0	3,0	3,1	2,7	3,0	2,8	5,8	2,8	3,1	3,1	-0,7%
SE	6,9	9,9	7,1	6,0	5,1	4,7	4,0	4,0	4,0	4,0	0,0%
BA	13,8	7,9	8,8	8,5	7,8	8,1	7,8				
CENTRO-OESTE	218,6	225,2	229,8	234,2	192,5	199,4	185,2	154,8	152,5	155,0	1,6%
MT	143,4	166,3	176,3	188,1	152,5	162,3	149,3	121,3	118,7	120,0	1,1%
MS	17,0	15,2	15,5	18,1	14,0	15,5	14,3	10,7	11,2	12,0	7,1%
GO	58,2	43,7	38,0	28,0	26,0	21,6	21,6	22,8	22,6	23,0	1,8%
DF											
SUDESTE	53,7	44,6	34,8	27,4	17,2	16,1	14,7	13,2	10,5	10,7	1,9%
MG	32,2	22,8	19,4	12,0	6,5	6,0	4,8	3,5	2,0	2,0	0,0%
ES	1,0	1,0	0,5	0,3	0,2	0,1	0,1	0,1	0,1	0,1	0,0%
RJ	1,6	1,4	0,9	0,5	0,5	0,3	0,3	0,3	0,1	0,1	0,0%
SP	18,9	19,4	14,0	14,6	10,0	9,7	9,5	9,3	8,3	8,5	2,4%
SUL	1.238,9	1.249,7	1.299,9	1.295,2	1.249,6	1.273,2	1.247,4	1.173,9	1.117,4	1.210,7	8,3%
PR	35,8	33,0	29,7	27,2	26,2	25,1	23,1	23,2	21,8	20,5	-6,0%
SC	150,1	150,1	150,1	147,9	147,4	147,4	146,7	149,6	149,6	149,6	0,0%
RS	1.053,0	1.066,6	1.120,1	1.120,1	1.076,0	1.100,7	1.077,6	1.001,1	946,0	1.040,6	10,0%
BRASIL	2.426,7	2.399,6	2.372,9	2.295,1	2.008,0	1.980,9	1.972,1	1.702,5	1.665,8	1.763,6	5,9%

ARROZ: EVOLUÇÃO DA ÁREA E DA PRODUÇÃO NO BRASIL





ARROZ: PROJEÇÃO DE PRODUÇÃO POR ESTADOS NA SAFRA 2020/2021

REGIÃO/UF	2011/12	2012/13	2013/14	2014/15	2015/16	2016/17	2017/18	2018/19	2019/20	2020/21	VAR. % 2020-2021 / 2019-2020
NORTE	947,3	1.030,2	967,2	993,6	1.017,8	1.085,8	1.065,7	940,0	991,9	1.006,1	1,4%
RR	106,0	109,0	78,0	78,0	60,4	87,0	87,0	73,6	70,6	73,8	4,6%
RO	142,0	132,7	136,7	126,7	145,8	120,0	137,5	137,5	139,4	140,3	0,6%
AC	19,0	17,5	9,0	7,7	6,9	6,0	6,1	6,5	6,4	6,6	3,1%
AM	13,0	6,1	7,7	7,4	4,4	7,0	3,2	2,7	5,4	5,4	0,0%
AP	2,6	1,9	2,4	1,6	1,4	1,4	1,4	0,8	1,1	1,1	0,0%
PA	222,4	197,3	189,8	167,2	183,7	187,7	195,6	95,0	109,0	114,8	5,3%
TO	442,3	565,7	543,6	605,0	615,2	676,7	634,9	623,9	660,0	664,2	0,6%
NORDESTE	769,0	747,3	914,6	694,7	393,7	437,3	525,9	272,0	323,9	324,4	0,2%
MA	467,7	495,7	658,4	496,0	268,3	255,9	320,9	130,3	153,8	153,0	-0,5%
PI	137,5	90,8	148,3	112,6	59,7	106,2	118,2	79,6	102,9	102,6	-0,3%
CE	61,9	54,1	31,7	18,0	3,0	9,7	3,6	6,1	8,0	8,4	5,0%
RN	2,4	2,8	4,6	2,3	2,9	3,8	4,3	2,7	3,1	3,5	11,9%
PB	0,2		1,0		0,2	0,8	1,2	1,3	1,9	1,9	1,1%
PE	14,2	14,2	4,8	0,9	1,4	0,8	2,1	3,3	4,3	4,3	-1,2%
AL	17,0	17,6	18,2	15,4	17,2	17,4	37,7	19,4	21,4	21,6	0,7%
SE	44,9	64,4	39,5	42,6	37,0	35,4	28,5	29,3	28,5	29,2	2,5%
BA	23,2	7,7	8,1	6,9	4,0	7,3	9,4				
CENTRO-OESTE	744,5	770,8	814,1	838,9	608,0	732,3	676,5	562,4	594,1	618,6	4,1%
MT	461,3	528,0	579,1	612,6	438,6	530,0	490,2	387,7	404,8	420,0	3,8%
MS	109,1	94,2	95,3	111,5	68,0	93,0	81,5	62,1	68,9	74,4	8,0%
GO	174,1	148,6	139,7	114,8	101,4	109,3	104,8	112,6	120,4	124,2	3,2%
DF											
SUDESTE	154,6	138,5	86,5	76,6	54,6	54,7	53,0	48,5	42,2	43,7	3,6%
MG	64,3	44,6	39,2	25,2	15,0	15,2	13,4	9,8	8,2	8,2	0,0%
ES	2,7	2,7	1,3	0,7	0,5	0,2	0,3	0,4	0,3	0,4	16,7%
RJ	5,4	4,3	3,1	1,2	1,2	1,1	0,4	0,7	0,3	0,3	8,3%
SP	82,2	86,9	42,9	49,5	37,9	38,2	38,9	37,6	33,4	34,9	4,3%
SUL	8.984,1	9.132,9	9.339,2	9.840,7	8.528,9	10.017,7	9.743,1	8.660,7	9.231,3	9.887,9	7,1%
PR	166,8	174,6	159,1	158,4	120,0	163,3	131,3	142,1	152,6	143,3	-6,1%
SC	1.077,7	1.024,9	1.067,2	1.057,5	1.052,3	1.125,8	1.151,6	1.129,5	1.211,8	1.211,7	0,0%
RS	7.739,6	7.933,4	8.112,9	8.624,8	7.356,6	8.728,6	8.460,2	7.389,1	7.866,9	8.532,9	8,5%
BRASIL	11.599,5	11.819,7	12.121,6	12.444,5	10.603,0	12.327,8	12.064,2	10.483,6	11.183,4	11.880,8	6,2%



FEIJÃO TOTAL 3 SAFRAS: PROJEÇÃO DE ÁREA POR ESTADOS NA SAFRA 2020/2021

REGIÃO/UF	2011/12	2012/13	2013/14	2014/15	2015/16	2016/17	2017/18	2018/19	2019/20	2020/21	VAR. % 2020-2021 / 2019-2020
NORTE	158,5	133,3	102,0	88,1	91,6	112,9	98,1	88,4	77,9	81,1	4,1%
RR	3,0	3,0	3,0	2,7	2,7	2,4	2,4	3,0	1,5	1,5	0,0%
RO	52,3	39,5	33,0	22,0	20,8	19,3	9,4	5,3	3,9	5,3	35,9%
AC	12,6	12,3	10,3	7,5	7,7	7,6	7,6	6,2	6,2	6,2	0,0%
AM	5,9	5,7	5,3	5,5	4,1	3,8	3,3	3,5	2,8	3,0	7,1%
AP	1,1	1,3	1,3	1,3	1,3	1,4	1,4	1,0	1,0	1,0	0,0%
PA	48,1	48,1	28,0	28,0	32,9	34,3	34,5	36,6	26,7	28,1	5,2%
TO	35,5	23,4	21,1	21,1	22,1	44,1	39,5	32,8	35,8	36,0	0,6%
NORDESTE	1.503,9	1.399,8	1.641,9	1.549,5	1.412,9	1.546,0	1.601,4	1.457,4	1.511,4	1.517,1	0,4%
MA	74,7	90,1	92,8	93,6	77,1	87,8	89,1	46,4	48,0	49,1	2,4%
PI	230,5	199,3	229,4	214,4	214,5	233,2	240,7	197,2	208,2	210,0	0,9%
CE	433,6	341,1	404,1	404,1	375,8	407,0	404,4	364,7	386,1	385,0	-0,3%
RN	7,2	12,4	33,5	31,6	29,9	35,8	45,1	51,1	56,8	57,0	0,4%
PB	36,8	55,7	76,9	58,6	86,8	90,0	108,8	89,6	101,6	102,0	0,4%
PE	229,7	176,4	245,7	237,3	197,1	186,1	245,7	227,5	228,9	229,0	0,0%
AL	36,1	42,0	47,0	47,0	30,3	40,1	33,0	27,6	34,9	35,0	0,3%
SE	28,0	26,8	31,5	15,7	12,7	15,2	6,4	5,4	4,8	5,0	4,2%
BA	427,3	456,0	481,0	447,2	388,7	450,8	428,2	447,9	442,1	445,0	0,7%
CENTRO-OESTE	342,1	356,0	468,0	421,1	386,8	474,9	483,1	401,7	402,4	405,5	0,8%
MT	180,8	211,7	323,6	286,8	233,4	295,2	284,0	237,5	222,1	225,0	1,3%
MS	19,3	19,8	20,1	17,1	14,6	26,8	26,8	18,0	26,0	26,0	0,0%
GO	126,2	108,1	108,2	101,0	122,7	136,8	156,3	131,3	138,8	139,0	0,1%
DF	15,8	16,4	16,1	16,2	16,1	16,1	16,0	14,9	15,5	15,5	0,0%
SUDESTE	608,1	558,3	488,2	431,1	425,2	468,3	460,3	463,5	444,1	446,0	0,4%
MG	422,3	419,7	385,0	339,0	334,5	348,2	339,2	363,7	345,6	346,0	0,1%
ES	18,3	15,5	15,3	14,4	10,6	10,7	14,7	14,4	14,4	14,5	0,7%
RJ	3,7	3,0	2,7	1,7	1,8	1,8	1,2	1,5	1,5	1,5	0,0%
SP	163,8	120,1	85,2	76,0	78,3	107,6	105,2	83,9	82,6	84,0	1,7%
SUL	649,5	627,9	665,8	534,4	521,0	578,2	528,8	511,2	490,9	491,5	0,1%
PR	481,4	480,0	515,4	405,7	389,7	447,5	399,1	395,4	376,3	376,5	0,1%
SC	86,8	76,7	84,5	72,9	63,4	69,6	70,9	59,7	59,0	60,0	1,7%
RS	81,3	71,2	65,9	55,8	67,9	61,1	58,8	56,1	55,6	55,0	-1,1%
BRASIL	3.262,1	3.075,3	3.365,9	3.024,2	2.837,5	3.180,3	3.171,7	2.922,2	2.926,7	2.941,2	0,5%





FEIJÃO TOTAL 3 SAFRAS: PROJEÇÃO DE PRODUÇÃO POR ESTADOS NA SAFRA 2020/2021

REGIÃO/UF	2011/12	2012/13	2013/14	2014/15	2015/16	2016/17	2017/18	2018/19	2019/20	2020/21	VAR. % 2020-2021 / 2019-2020
NORTE	124,0	104,7	77,6	71,4	77,1	130,6	78,3	80,4	75,7	79,7	5,3%
RR	2,0	2,0	2,0	1,9	2,0	1,6	1,6	6,5	2,1	3,2	54,3%
RO	36,3	31,2	23,8	16,7	17,8	18,7	8,1	5,4	4,4	5,8	32,5%
AC	7,6	7,1	6,0	4,7	4,6	4,5	4,6	3,6	3,6	3,6	-0,1%
AM	5,3	5,1	5,4	6,4	3,8	4,7	3,0	3,2	2,6	2,8	6,2%
AP	0,9	1,2	1,2	1,2	1,1	1,3	1,4	0,8	1,0	1,0	-5,0%
PA	33,9	33,9	21,3	20,4	23,8	28,3	26,9	28,6	19,8	21,9	10,7%
TO	38,0	24,2	17,9	20,1	24,0	71,5	32,7	32,3	42,2	41,4	-1,9%
NORDESTE	289,3	425,3	674,1	644,0	338,4	679,1	641,0	655,5	859,2	852,6	-0,8%
MA	27,4	41,4	46,1	49,0	39,3	56,7	58,2	29,0	27,1	29,5	8,8%
PI	36,5	26,2	66,0	77,2	31,0	70,3	93,5	82,7	85,7	88,2	2,9%
CE	32,9	66,2	132,5	87,0	58,4	118,8	117,9	113,0	148,4	146,3	-1,4%
RN	1,9	3,5	11,2	5,4	6,4	12,4	17,2	24,6	24,9	27,4	9,9%
PB	2,9	19,3	21,3	9,7	12,4	28,4	46,9	26,1	44,8	44,9	0,2%
PE	33,8	46,3	87,4	84,1	43,5	58,0	104,1	102,3	121,9	114,5	-6,1%
AL	16,6	15,3	21,5	24,4	8,2	20,8	14,6	15,4	16,0	19,3	20,3%
SE	19,7	17,9	23,5	11,0	1,7	13,2	1,1	4,7	3,3	4,4	33,3%
BA	117,6	189,2	264,6	296,2	137,5	300,5	187,5	257,7	387,1	378,3	-2,3%
CENTRO-OESTE	603,0	582,7	872,9	838,1	558,8	836,5	791,4	711,7	774,1	772,1	-0,3%
MT	224,4	294,5	535,0	533,1	234,0	414,0	351,3	344,8	362,6	360,0	-0,7%
MS	24,4	27,0	30,6	27,6	15,0	45,4	35,1	25,4	39,9	39,8	-0,3%
GO	308,1	236,1	263,4	241,7	284,4	343,0	367,7	304,4	332,8	333,6	0,2%
DF	46,1	25,1	43,9	35,7	25,4	34,1	37,3	37,1	38,8	38,8	-0,1%
SUDESTE	1.012,8	815,8	773,2	706,7	710,1	810,6	783,0	756,2	760,6	762,3	0,2%
MG	663,7	564,8	574,9	512,4	520,0	535,0	513,6	542,6	563,0	553,6	-1,7%
ES	14,6	12,5	12,2	13,5	11,0	11,8	13,9	13,7	13,9	13,9	0,1%
RJ	3,6	2,9	2,5	1,6	1,8	1,9	1,1	1,6	1,5	1,6	4,0%
SP	330,9	235,6	183,6	179,2	177,3	261,9	254,4	198,3	182,2	193,2	6,0%
SUL	889,3	877,8	1.056,0	950,0	828,5	942,7	822,4	813,9	760,2	776,6	2,2%
PR	677,9	658,4	808,9	720,2	588,5	710,5	587,4	613,3	580,1	583,6	0,6%
SC	117,3	124,7	144,2	139,1	118,0	136,7	127,4	105,6	102,9	105,0	2,0%
RS	94,1	94,7	102,9	90,7	122,0	95,5	107,6	95,0	77,2	88,0	14,0%
BRASIL	2.918,4	2.806,3	3.453,8	3.210,2	2.512,9	3.399,5	3.116,1	3.017,7	3.229,8	3.243,3	0,4%

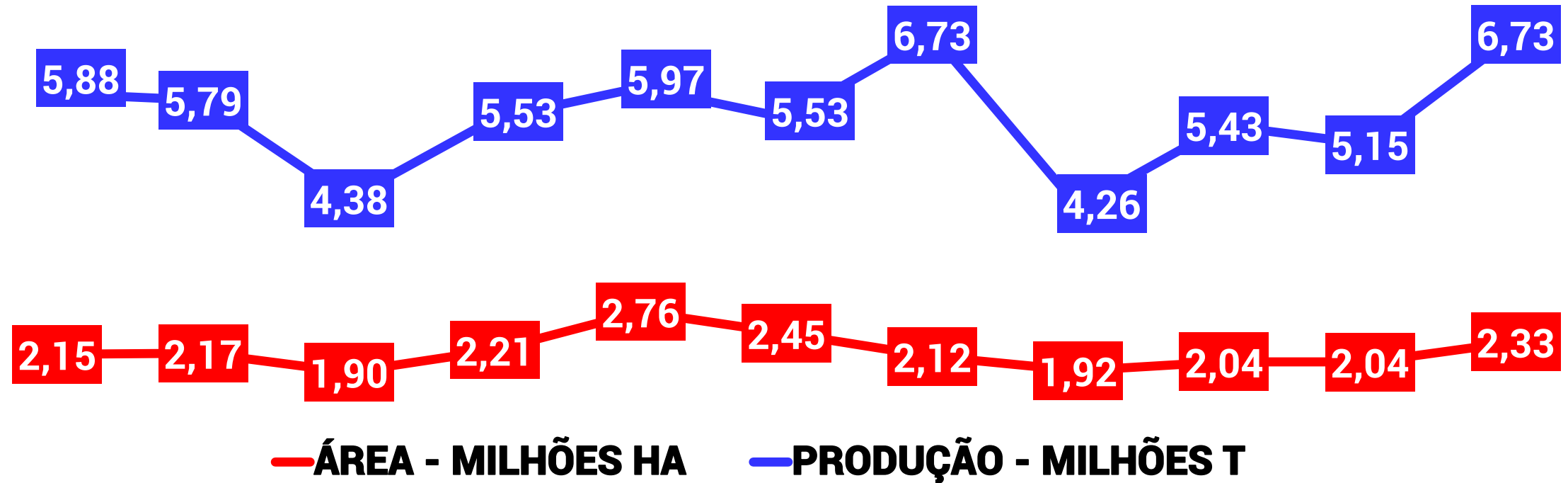


TRIGO: PROJEÇÃO DE ÁREA POR ESTADOS NA SAFRA 2020/2021

REGIÃO/UF	2012	2013	2014	2015	2016	2017	2018	2019	2020	2021	VAR. % 2021/2020
NORTE											
RR											
RO											
AC											
AM											
AP											
PA											
TO											
NORDESTE					3,0	5,0	5,0	3,0	3,0	3,0	0,0%
MA											
PI											
CE											
RN											
PB											
PE											
AL											
SE											
BA					3,0	5,0	5,0	3,0	3,0	3,0	0,0%
CENTRO-OESTE	24,8	17,6	23,3	26,2	32,9	31,9	43,3	62,0	57,7	57,7	0,0%
MT											
MS	15,0	8,5	12,0	15,0	17,8	20,0	28,0	27,2	32,0	32,0	0,0%
GO	9,0	7,3	9,9	9,6	14,3	11,0	13,0	32,4	23,1	23,1	0,0%
DF	0,8	1,8	1,4	1,6	0,8	0,9	2,3	2,4	2,6	2,6	0,0%
SUDESTE	53,5	88,1	130,5	156,4	161,1	164,5	156,3	165,4	169,0	169,0	0,0%
MG	21,5	36,2	68,0	82,2	84,3	84,6	83,7	88,0	83,5	83,5	0,0%
ES											
RJ											
SP	32,0	51,9	62,5	74,2	76,8	79,9	72,6	77,4	85,5	85,5	0,0%
SUL	1.817,1	2.104,1	2.604,2	2.266,2	1.921,4	1.714,6	1.837,8	1.810,1	2.097,8	2.097,8	0,0%
PR	773,8	992,8	1.388,5	1.339,9	1.086,4	961,5	1.098,0	1.023,7	1.113,1	1.113,1	0,0%
SC	67,1	72,6	75,7	65,0	58,1	53,9	58,1	50,5	54,5	54,5	0,0%
RS	976,2	1.038,7	1.140,0	861,3	776,9	699,2	681,7	735,9	930,2	930,2	0,0%
BRASIL	1.895,4	2.209,8	2.758,0	2.448,8	2.118,4	1.916,0	2.042,4	2.040,5	2.327,5	2.327,5	0,0%



TRIGO: ÁREA E PRODUÇÃO NO BRASIL





TRIGO: PROJEÇÃO DE PRODUÇÃO POR ESTADOS NA SAFRA 2020/2021

REGIÃO/UF	2010	2012	2013	2014	2015	2016	2017	2018	2019	2020	2021	VAR. % 2021/2020
NORTE												
RR												
RO												
AC												
AM												
AP												
PA												
TO												
NORDESTE						18,0	30,0	30,0	14,4	17,1	17,1	0,0%
MA												
PI												
CE												
RN												
PB												
PE												
AL												
SE												
BA						18,0	30,0	30,0	14,4	17,1	17,1	0,0%
CENTRO-OESTE	153,2	68,2	59,6	85,8	88,1	120,3	103,0	141,2	208,6	181,1	181,1	0,0%
MT												
MS	73,3	24,0	7,7	24,0	30,0	41,4	39,0	61,6	43,5	80,0	80,0	0,0%
GO	74,8	39,6	39,3	53,4	48,5	74,1	58,6	70,2	158,8	90,1	90,1	0,0%
DF	5,1	4,6	12,6	8,4	9,6	4,8	5,4	9,4	6,3	11,0	11,0	0,0%
SUDESTE	196,6	162,4	210,6	354,6	507,8	459,4	491,5	401,9	442,4	473,2	473,2	0,0%
MG	85,3	80,7	119,8	204,3	245,1	219,1	225,2	207,2	208,3	214,5	214,5	0,0%
ES												
RJ												
SP	111,3	81,7	90,8	150,3	262,7	240,3	266,3	194,7	234,1	258,7	258,7	0,0%
SUL	5.531,8	4.148,9	5.257,7	5.530,7	4.939,0	6.129,1	3.637,6	4.854,5	4.489,3	6.055,6	6.427,1	6,1%
PR	3.314,8	2.112,5	1.842,6	3.792,0	3.357,8	3.411,3	2.219,1	2.835,0	2.129,3	3.474,7	3.474,7	0,0%
SC	242,2	141,6	236,7	222,5	117,0	220,8	141,8	147,6	152,3	162,4	162,4	0,0%
RS	1.974,8	1.894,8	3.178,4	1.516,2	1.464,2	2.497,0	1.276,7	1.871,9	2.207,7	2.418,5	2.790,0	15,4%
BRASIL	5.881,6	4.379,5	5.527,9	5.971,1	5.534,9	6.726,8	4.262,1	5.427,6	5.154,7	6.727,0	7.098,5	5,5%



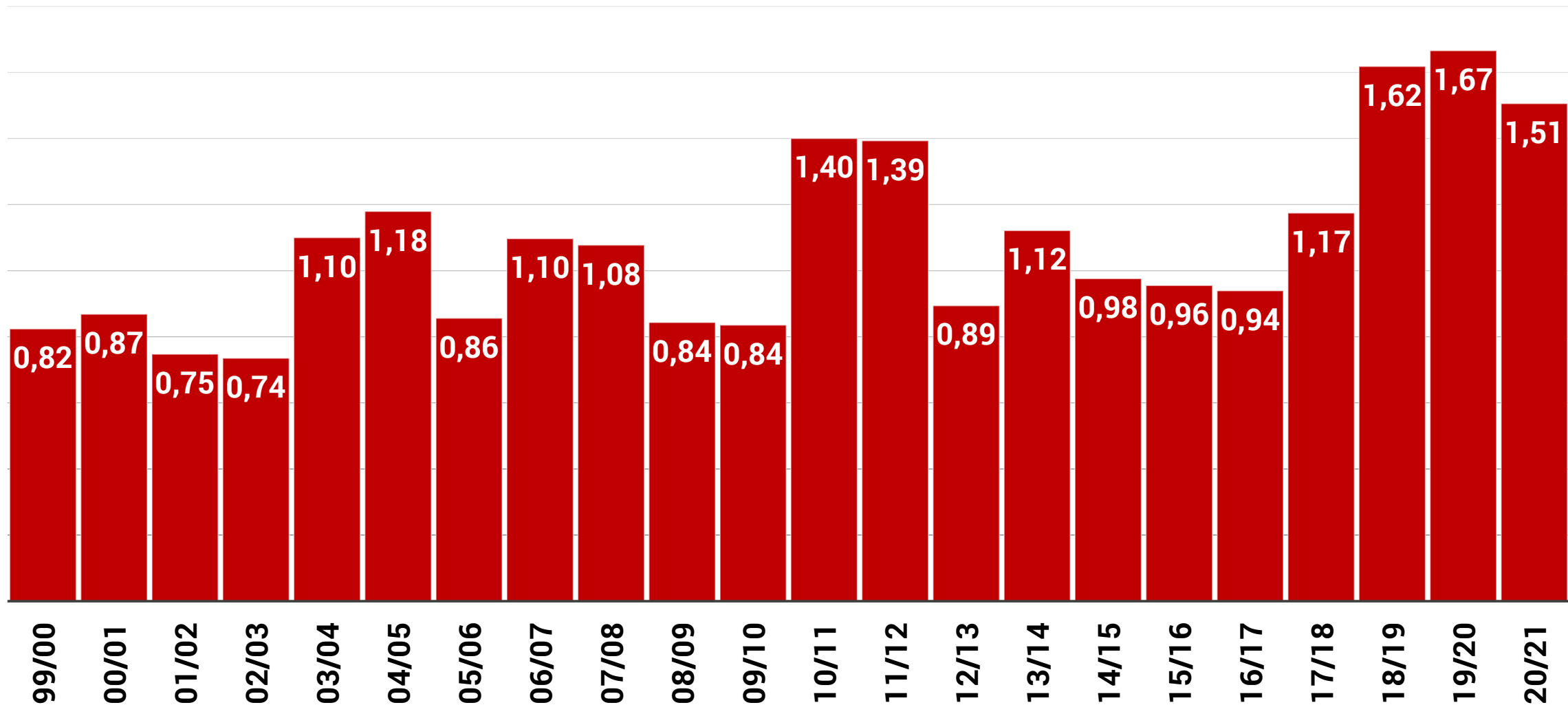


ALGODÃO EM PLUMA: PROJEÇÃO DE ÁREA POR ESTADOS NA SAFRA 2020/2021

REGIÃO/UF	2011/12	2012/13	2013/14	2014/15	2015/16	2016/17	2017/18	2018/19	2019/20	2020/21	VAR. % 2020-2021/ 2019-2020
NORTE	7,5	6,0	4,8	7,7	7,8	7,3	7,6	15,6	16,5	17,1	3,4%
RR						2,5	4,8	6,0			
RO								5,2	9,8	10,3	5,0%
AC											
AM											
AP											
PA											
TO	7,5	6,0	4,8	7,7	7,8	4,8	2,8	4,4	6,7	6,8	1,0%
NORDESTE	460,4	300,8	352,8	317,8	262,3	230,8	295,2	377,8	365,4	310,2	-15,1%
MA	18,6	16,7	18,6	21,4	20,9	22,5	22,3	27,7	27,8	28,9	4,0%
PI	21,3	11,4	12,1	14,2	5,5	5,6	7,2	16,1	18,3	18,4	0,6%
CE	1,3	0,9	1,8	0,4	0,3	0,4	1,2	1,0	2,8	2,8	0,0%
RN	0,5	0,1	0,4	0,3	0,3	0,3	0,3	0,3	0,3	0,3	0,0%
PB	0,2	0,1	0,1	0,2	0,1	0,4	0,5	0,7	1,9	1,9	0,0%
PE	0,8	0,1	0,3	0,1							
AL	0,2	0,1	0,1	0,1					0,6	0,6	0,0%
SE											
BA	417,5	271,4	319,4	281,1	235,2	201,6	263,7	332,0	313,7	257,2	-18,0%
CENTRO-OESTE	877,3	560,9	734,2	627,6	660,4	682,6	841,2	1.172,2	1.233,5	1.128,6	-8,5%
MT	725,7	475,3	643,1	562,7	600,8	627,8	777,8	1.092,8	1.166,0	1.061,1	-9,0%
MS	62,0	39,5	37,5	31,1	29,9	28,6	30,4	37,0	32,0	32,0	0,0%
GO	89,6	46,1	53,6	33,8	29,7	26,2	33,0	42,4	35,5	35,5	0,0%
DF											
SUDESTE	46,7	25,8	28,9	22,2	23,8	18,4	30,7	51,9	49,1	48,8	-0,6%
MG	29,6	20,0	20,9	18,8	19,6	15,6	25,0	42,0	38,1	37,7	-1,0%
ES											
RJ											
SP	17,1	5,8	8,0	3,4	4,2	2,8	5,7	9,9	11,0	11,1	1,0%
SUL	1,5	0,9	0,9	0,9	0,9			0,7	1,2	1,2	0,0%
PR	1,5	0,9	0,9	0,9	0,9			0,7	1,2	1,2	0,0%
SC											
RS											
BRASIL	1.393,4	894,4	1.121,6	976,2	955,2	939,1	1.174,7	1.618,2	1.665,7	1.505,8	-9,6%



ALGODÃO: ÁREA DE CULTIVO BRASIL - MILHÕES DE HECTARES





ALGODÃO EM PLUMA: PROJEÇÃO DE PRODUÇÃO POR ESTADOS NA SAFRA 2020/2021

REGIÃO/UF	2011/12	2012/13	2013/14	2014/15	2015/16	2016/17	2017/18	2018/19	2019/20	2020/21	VAR. % 2020-2021 / 2019-2020
NORTE	8,5	7,3	7,4	11,8	8,7	10,1	11,9	25,0	25,6	26,4	3,3%
RR						4,0	7,7	10,5			
RO								7,4	14,5	15,2	5,0%
AC											
AM											
AP											
PA											
TO	8,5	7,3	7,4	11,8	8,7	6,1	4,2	7,1	11,1	11,2	1,0%
NORDESTE	541,6	397,9	534,6	489,6	283,6	390,1	546,2	698,3	657,3	555,3	-15,5%
MA	28,8	26,2	30,4	34,1	33,0	35,2	34,9	41,1	45,9	47,7	4,0%
PI	28,9	14,5	19,7	20,1	2,7	7,9	11,9	24,8	30,4	30,6	0,6%
CE	0,1	0,1	0,5	0,1	0,1	0,2	0,3	0,3	0,9	0,9	0,0%
RN	0,1	0,1	0,6	0,5	0,5	0,5	0,5	0,4	0,4	0,4	0,0%
PB				0,1	0,1	0,1	0,2	0,2	1,1	1,1	0,0%
PE	0,1		0,1	0,1	0,1						
AL									0,8	0,8	0,0%
SE											
BA	483,6	357,0	483,3	434,6	247,1	346,2	498,4	631,5	577,8	473,8	-18,0%
CENTRO-OESTE	1.275,8	869,7	1.152,2	1.029,2	963,9	1.102,3	1.399,6	2.004,9	2.165,9	1.981,6	-8,5%
MT	1.058,9	731,3	1.005,9	921,7	880,5	1.011,3	1.290,2	1.868,7	2.047,5	1.863,2	-9,0%
MS	88,2	68,1	63,3	55,3	48,3	49,1	56,1	67,7	58,3	58,3	0,0%
GO	128,7	70,3	83,0	52,2	35,1	41,9	53,3	68,5	60,1	60,1	0,0%
DF											
SUDESTE	66,6	34,6	39,0	31,7	32,3	27,0	48,1	83,7	81,7	81,2	-0,6%
MG	41,8	26,3	28,3	27,1	26,8	23,3	39,7	67,5	64,5	63,9	-1,0%
ES											
RJ											
SP	24,8	8,3	10,7	4,6	5,5	3,7	8,4	16,2	17,2	17,4	1,0%
SUL	0,8	0,8	0,8	0,7	0,7	-	-	0,8	1,3	1,3	0,0%
PR	0,8	0,8	0,8	0,7	0,7			0,8	1,3	1,3	0,0%
SC											
RS											
BRASIL	1.893,3	1.310,3	1.734,0	1.563,0	1.289,2	1.529,5	2.005,8	2.812,7	2.931,8	2.645,9	-9,8%





ALGODÃO CAROÇO: PROJEÇÃO DE PRODUÇÃO POR ESTADOS NA SAFRA 2020/2021

REGIÃO/UF	2011/12	2012/13	2013/14	2014/15	2015/16	2016/17	2017/18	2018/19	2019/20	2020/21	VAR. % 2020-2021 / 2019-2020
NORTE	13,3	11,6	11,9	17,7	13,0	15,7	18,8	39,9	40,3	41,7	3,4%
RR						6,5	12,5	17,2			
RO								12,1	23,7	24,9	5,0%
AC											
AM											
AP											
PA											
TO	13,3	11,6	11,9	17,7	13,0	9,2	6,3	10,6	16,6	16,8	1,0%
NORDESTE	847,2	610,1	831,5	734,3	425,4	585,2	817,5	1.043,6	981,7	828,7	-15,6%
MA	45,1	40,1	46,6	51,2	49,5	52,9	52,4	61,6	68,9	71,7	4,0%
PI	45,2	22,8	30,2	30,1	4,0	11,8	15,8	33,0	40,3	40,5	0,6%
CE	0,1	0,2	0,9	0,1	0,1	0,2	0,7	0,6	1,6	1,6	0,0%
RN	0,2	0,2	0,9	0,9	0,8	0,8	0,8	0,7	0,7	0,7	0,0%
PB				0,1		0,2	0,2	0,5	1,9	1,9	0,0%
PE	0,1		0,1	0,1							
AL	0,1								1,5	1,5	0,0%
SE											
BA	756,4	546,8	752,8	651,8	371,0	519,3	747,6	947,2	866,8	710,8	-18,0%
CENTRO-OESTE	2.078,7	1.341,9	1.765,4	1.547,6	1.448,8	1.656,6	2.098,0	3.005,7	3.247,5	2.971,1	-8,5%
MT	1.727,8	1.129,5	1.540,8	1.382,6	1.320,8	1.516,9	1.935,3	2.803,0	3.071,2	2.794,8	-9,0%
MS	140,9	104,3	97,0	84,7	74,0	75,3	80,7	97,4	83,9	83,9	0,0%
GO	210,0	108,1	127,6	80,3	54,0	64,4	82,0	105,3	92,4	92,4	0,0%
DF											
SUDESTE	104,0	53,9	60,5	47,7	48,6	40,8	72,8	126,6	123,7	123,0	-0,6%
MG	64,8	41,2	44,2	40,6	40,2	35,0	59,5	101,2	96,7	95,7	-1,0%
ES											
RJ											
SP	39,2	12,7	16,3	7,1	8,4	5,8	13,3	25,4	27,0	27,3	1,0%
SUL	1,4	1,3	1,3	1,3	1,3	-	-	1,3	1,9	1,9	0,0%
PR	1,4	1,3	1,3	1,3	1,3	-	-	1,3	1,9	1,9	0,0%
SC											
RS											
BRASIL	3.044,6	2.018,8	2.670,6	2.348,6	1.937,1	2.298,3	3.007,1	4.217,1	4.395,1	3.966,3	-9,8%





+55 51 32481117
+55 51 999867666



www.carloscogo.com.br



consultoria@carloscogo.com.br



[@cogointeligencia](https://www.instagram.com/cogointeligencia)

