




CARNES

SÍNTESE DOS MERCADOS
DEZEMBRO/2019

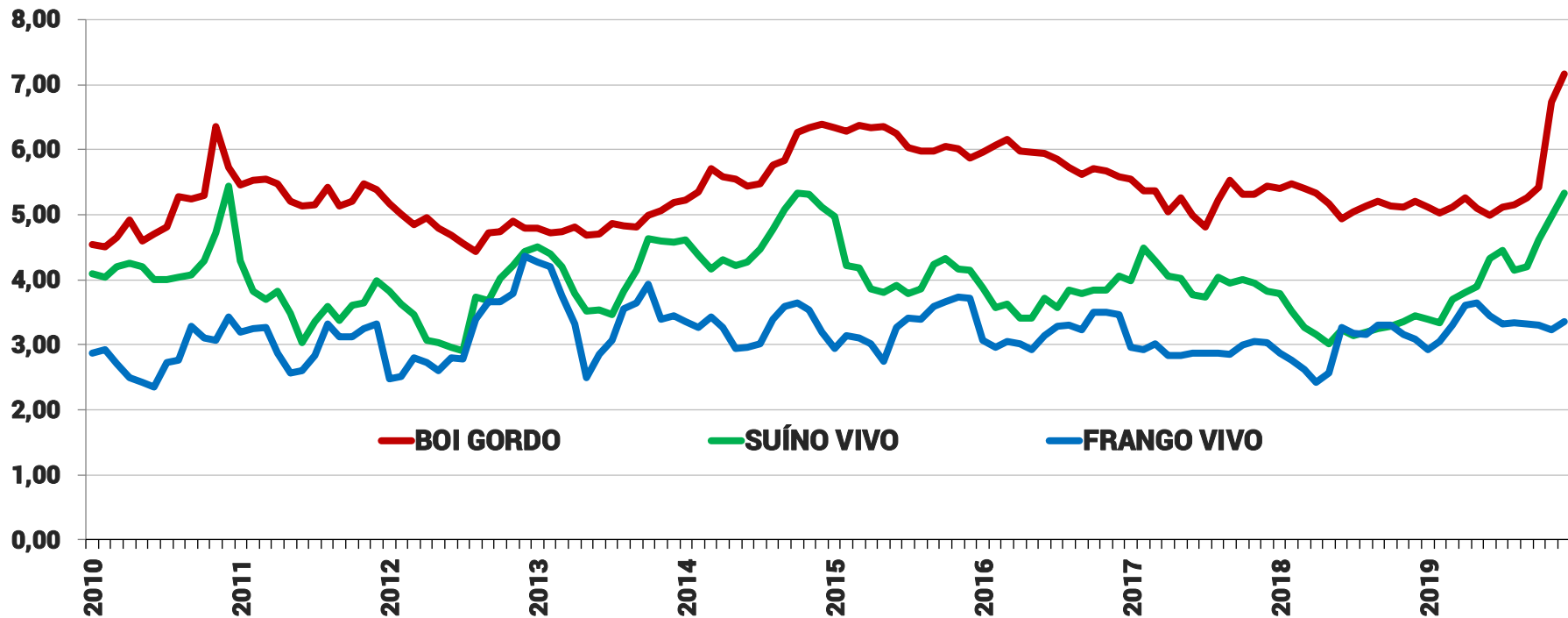


CARNES: TENDÊNCIAS DOS MERCADOS POR SEGMENTOS

PROTEÍNA	PRODUTOR	ATACADO
	↑	↑
	→	↑
	↑	↑

CARNES: PREÇOS AO PRODUTOR - R\$/KG CARCAÇA (PESO VIVO)

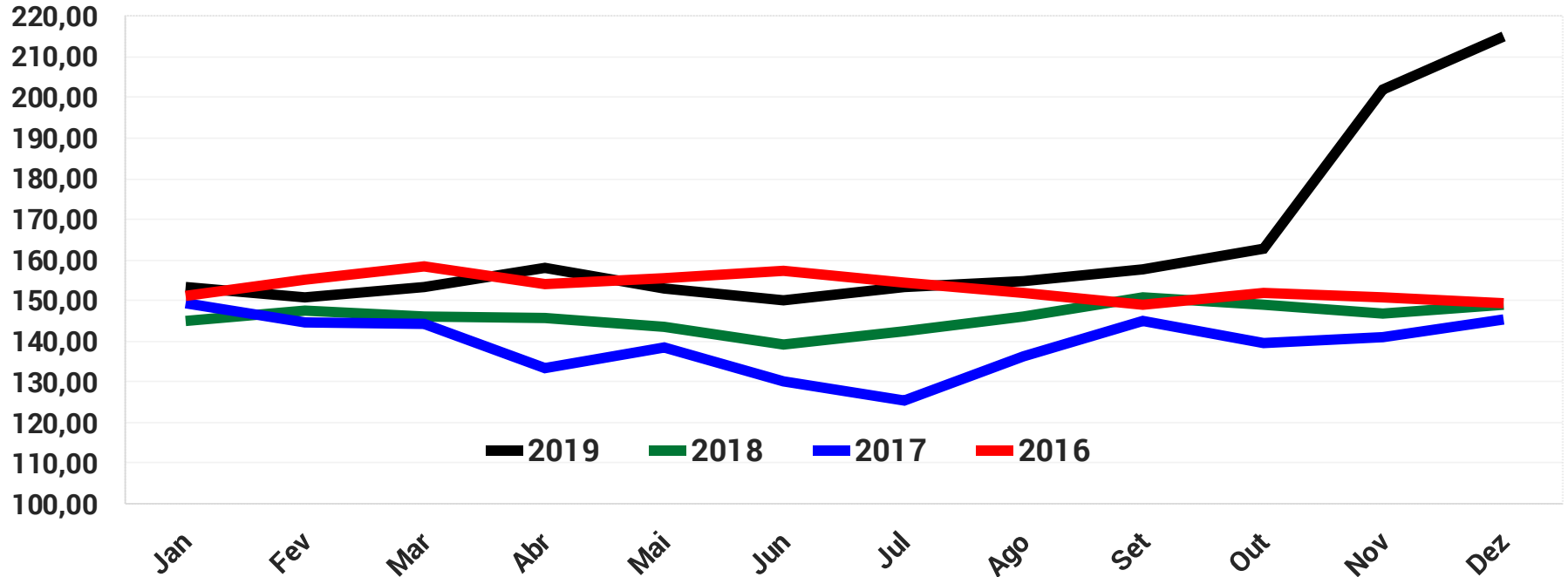
VALORES DEFLACIONADOS PELO IGP-DI NOV/19



- Em São Paulo, o preço do boi gordo atingiu um recorde histórico em novembro, acumulando uma forte alta de 32,1% nos últimos 30 dias e uma valorização nominal de 40,2% em 2019.
- A forte alta dos preços do boi em 2019 foi puxada por uma combinação de fatores.
- Dentre esses fatores, destacamos: a devastadora disseminação da Peste Suína Africana que acabou dizimando o rebanho de suínos da China e gerou intensificação de importações de carne bovina do Brasil; maior consumo no mercado doméstico típico de final de ano; oferta restrita de animais ao longo de 2019; e elevada taxa de abate de fêmeas.
- No começo do ano, o planejamento dos confinamentos se deu sob muita incerteza, devido aos elevados custos com reposição e, embora tenham crescido em relação ao ano passado, os lotes confinados não geraram uma oferta suficiente para atender a demanda vigente.
- No acumulado do ano, entre janeiro e novembro, as exportações brasileiras de carne bovina in natura somam 1,373 milhão de toneladas, 12,1% mais que os embarques entre janeiro e novembro de 2018.
- A receita atinge US\$ 5,611 bilhões, 4,3% acima dos US\$ 5,379 bilhões obtidos um ano antes e, em novembro, o preço médio da tonelada alcançou US\$ 4.857,60, ante US\$ 3.993,80 em novembro de 2018 (+21,6%).



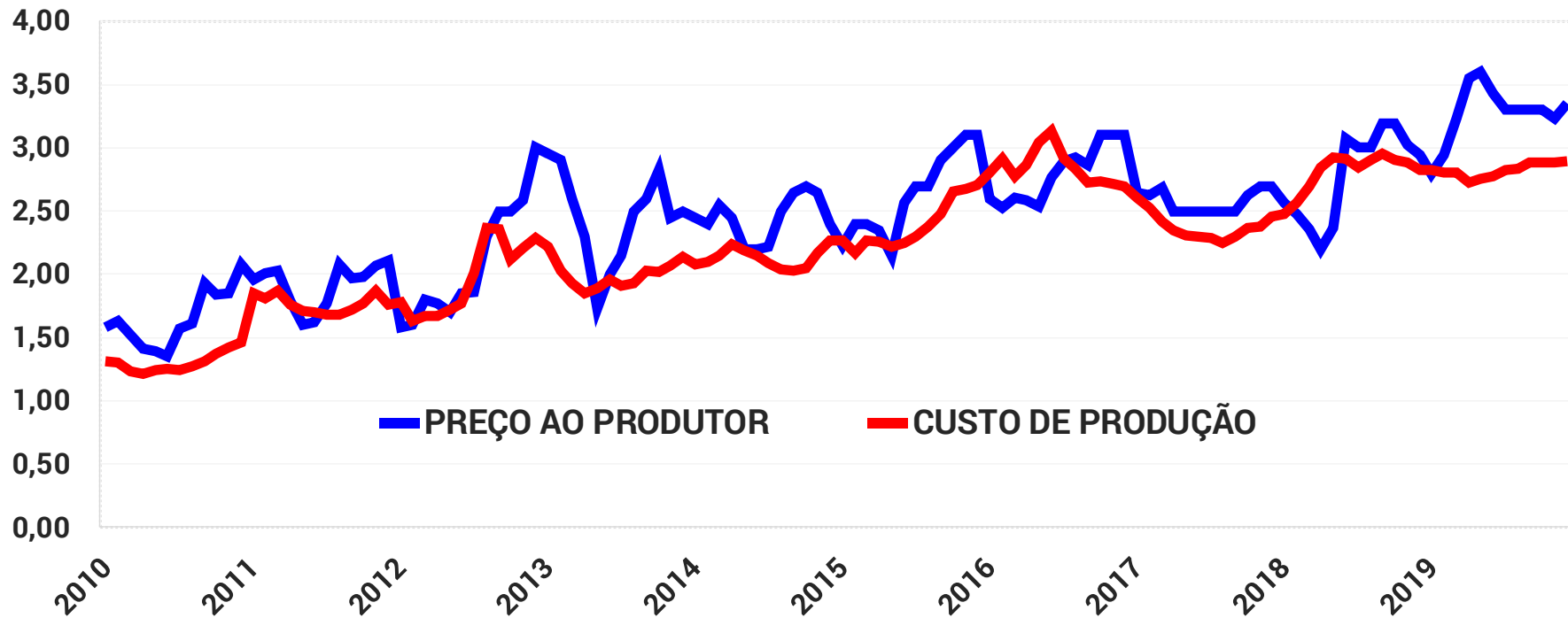
BOI GORDO: PREÇOS AO PRODUTOR SÃO PAULO EM R\$/ARROBA PRAZO 30 DIAS



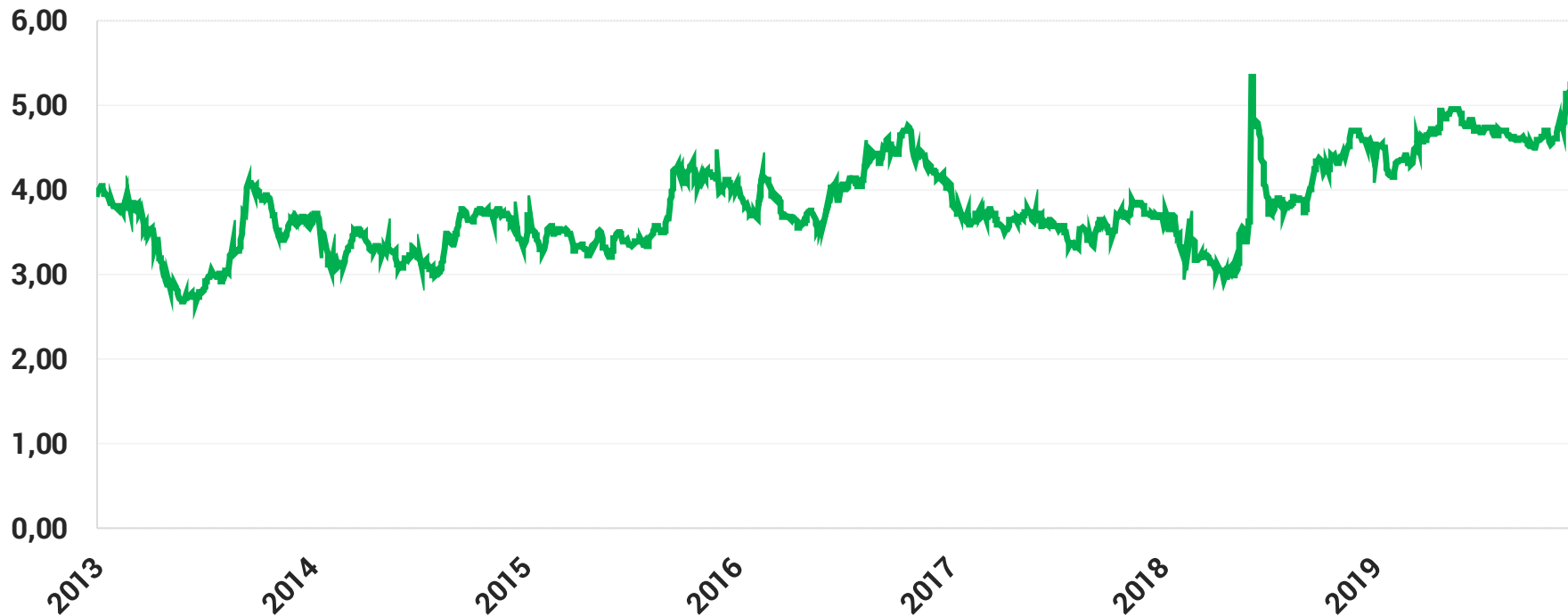
- As cotações do frango vivo registram relativa estabilidade nos últimos 30 dias, com expressiva elevação de 20,1% em 2019.
- No atacado de São Paulo, o frango resfriado está cotado, em média, a R\$ 5,40/Kg, acumulando uma expressiva de 15,4% nos últimos 30 dias e elevação nominal de 16,1% nos últimos 12 meses.
- Os patamares recordes das cotações das principais carnes concorrentes, bovina e suína, podem motivar um aquecimento na demanda pela proteína de frango, que tem preço mais competitivo, o que deve reforçar a tendência de alta dos preços do frango no atacado.
- No acumulado do ano, entre janeiro e novembro, as exportações brasileiras de carne de frango in natura somam 3,704 milhões de toneladas, 8,1% mais que o volume embarcado no mesmo período do ano anterior.
- A receita atinge US\$ 5,814 bilhões, 10,6% mais que os US\$ 5,255 bilhões dos 11 meses de 2018.
- O preço médio da tonelada embarcada em novembro foi de US\$ 1.593,70, 1,7% acima de novembro de 2018.
- Especificamente em novembro, as exportações de carne de frango atingiram 309,2 mil t, 6,2% a menos do que em outubro deste ano, mas 4,2% a mais do que as 296,6 mil toneladas de novembro de 2018.



FRANGO VIVO: PREÇO AO PRODUTOR X CUSTO DE PRODUÇÃO NA REGIÃO SUL EM R\$/KG VIVO



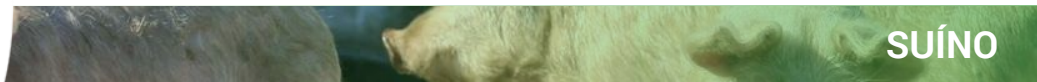
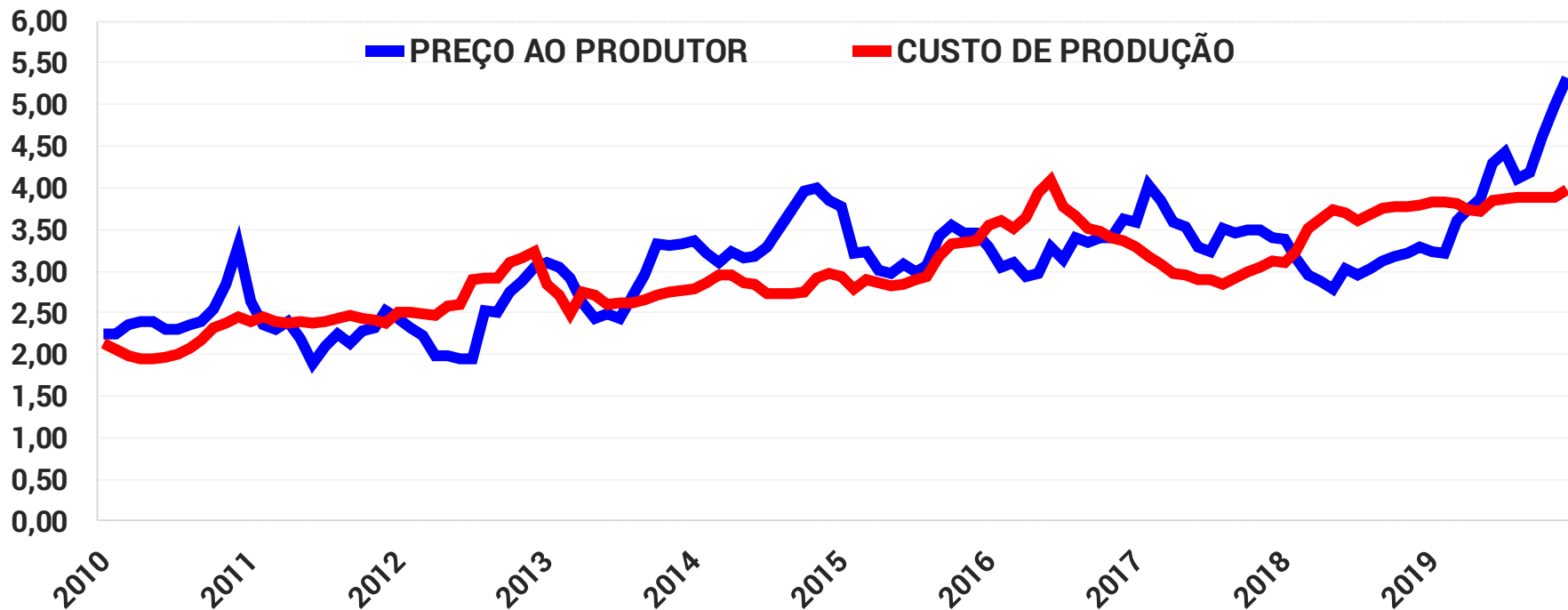
FRANGO RESFRIADO: PREÇOS NO ATACADO EM SÃO PAULO - R\$/KG



- Os preços do suíno vivo registram alta de 7,0% nos últimos 30 dias, acumulando uma expressiva elevação nominal de 65,0% em 2019.
- No atacado de São Paulo, a carcaça especial suína está cotada, em média, a R\$ 9,08/Kg, com um forte aumento de 14,8% nos últimos 30 dias e ganho nominal de 43,7% nos últimos 12 meses.
- O cenário de oferta reduzida de suínos para abate somado ao aquecimento na demanda interna e externa impulsionou os preços de toda a cadeia da suinocultura, desde o suíno vivo até os cortes, com o animal vivo atingindo o maior valor real desde janeiro de 2015.
- No acumulado do ano, entre janeiro e novembro, as exportações brasileiras de carne suína atingiram 569,6 mil toneladas, alta de 13,6% ante as 501,4 mil toneladas embarcadas entre janeiro e novembro do ano passado.
- A receita nos 11 meses chegou a US\$ 1,570 bilhão, com aumento de 53,9% sobre o mesmo período de 2018.
- O preço médio da tonelada em novembro atingiu US\$ 2.405,30, alta de 29,8% sobre novembro de 2018.
- A maior demanda internacional decorre dos contínuos surtos de Peste Suína Africana (PSA) na Ásia, que tem feito com que os países dessa região, especialmente da China, aumentem as compras externas da proteína.



SUÍNO VIVO: PREÇO AO PRODUTOR X CUSTO DE PRODUÇÃO NA REGIÃO SUL EM R\$/KG VIVO



CARNE SUÍNA: PREÇOS NO ATACADO EM SÃO PAULO - R\$/KG





+55 51 3248 1117
+55 51 999 867 666



www.carloscogo.com.br



consultoria@carloscogo.com.br



[@carloscogo](https://twitter.com/carloscogo)

