

8ª ESTIMATIVA DA SAFRA DE GRÃOS 2021/2022 NO BRASIL



DEZEMBRO/2021



ÍNDICE

A **8ª projeção** da nossa Consultoria para a safra brasileira de grãos **2021/2022** aponta produção recorde de **297 milhões de toneladas**, 16,6% acima do ciclo anterior, com aumento de 4,0% na área plantada.

A **projeção de dezembro/2021 é inferior à estimativa anterior**, que apontava um recorde de produção de 300 milhões de toneladas, **em decorrência das quebras parciais, porém já consolidadas, na 1ª safra de milho 2021/2022**, devido à falta de chuvas nas lavouras do Rio Grande do Sul, Santa Catarina e Paraná.

Na Região Sul do Brasil, as quebras oscilam entre 20% e 50% do potencial inicial estimado para as lavouras de milho de verão de 2021/2022, as quais ainda poderão sofrer novas revisões nos próximos levantamentos, caso a situação climática exposta neste relatório siga adversa nos próximos meses.

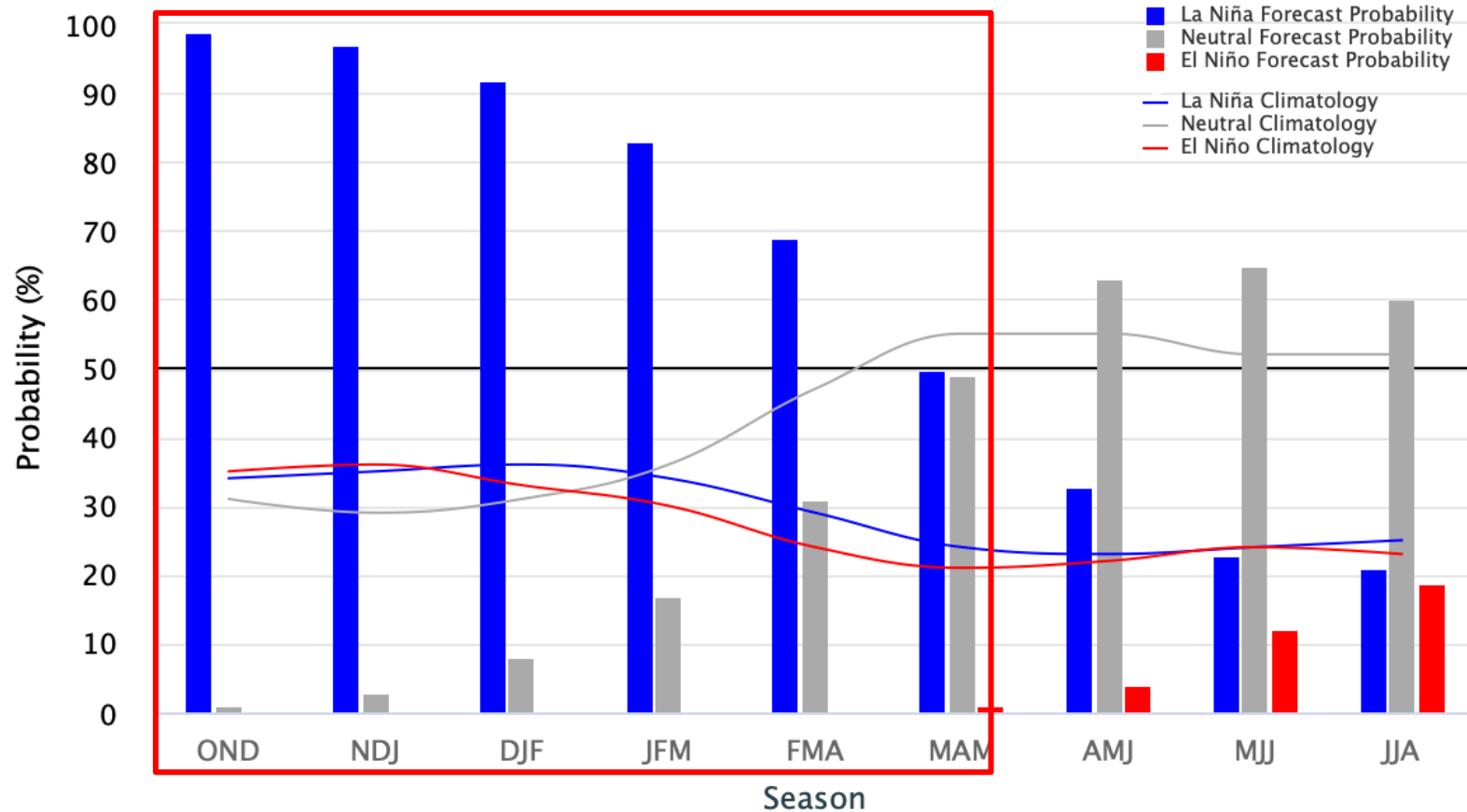
Item	Página
Clima: projeções para a safra de grãos 2021/2022	03
Grãos: projeção de área e produção em 2021/2022	09
Soja: projeção de área e produção em 2021/2022	16
Milho: projeção de área e produção em 2021/2022	18
Arroz: projeção de área e produção em 2021/2022	24
Feijão: projeção de área e produção em 2021/2022	26
Trigo: projeção de área e produção em 2021/2022	27
Algodão: projeção de área e produção em 2021/2022	29

LA NIÑA MODERADO PROSSEGUE ATÉ O OUTONO DE 2022

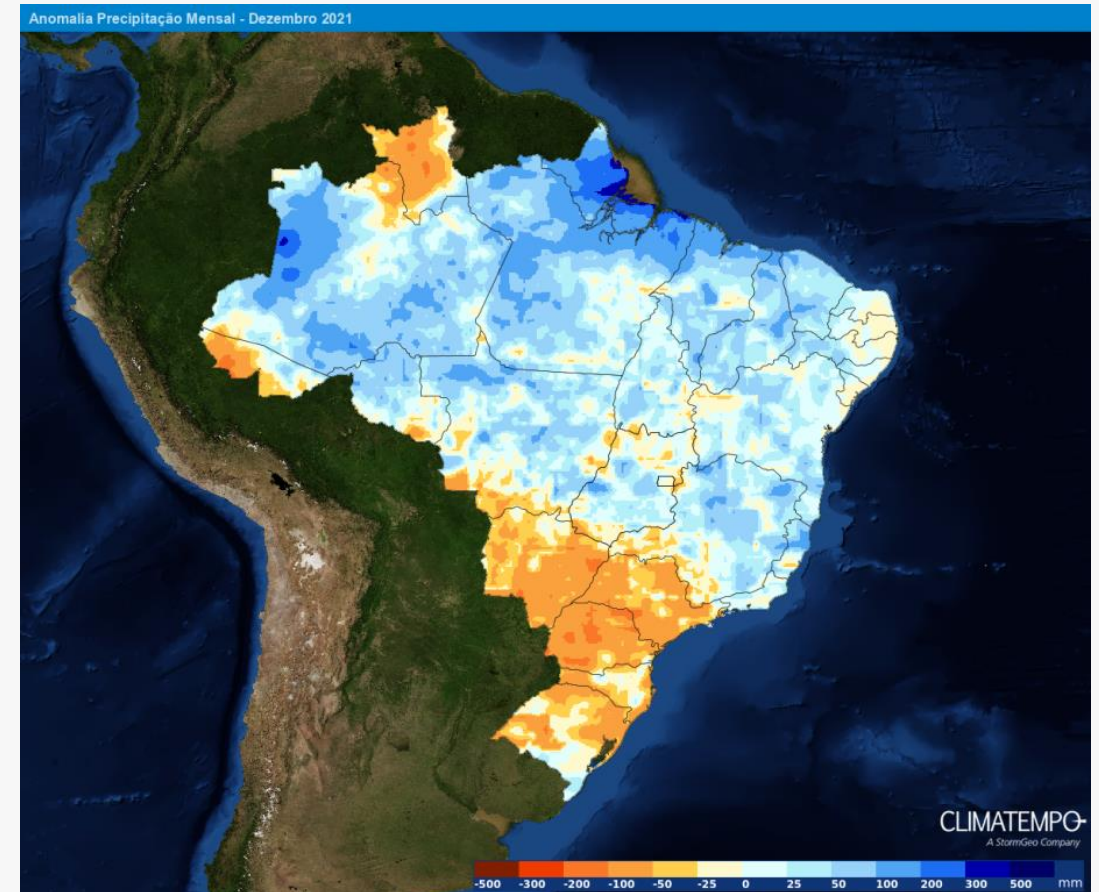
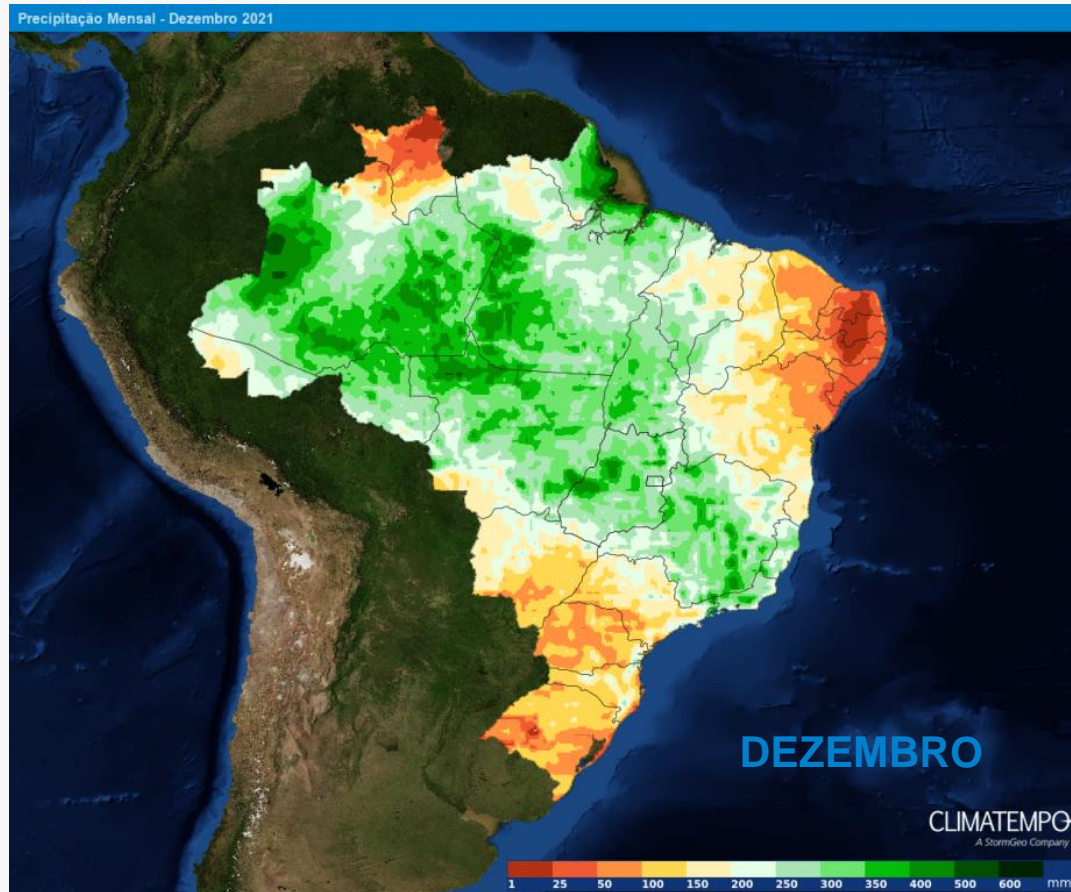
Early–November 2021 CPC/IRI Official Probabilistic ENSO Forecasts

ENSO state based on NINO3.4 SST Anomaly

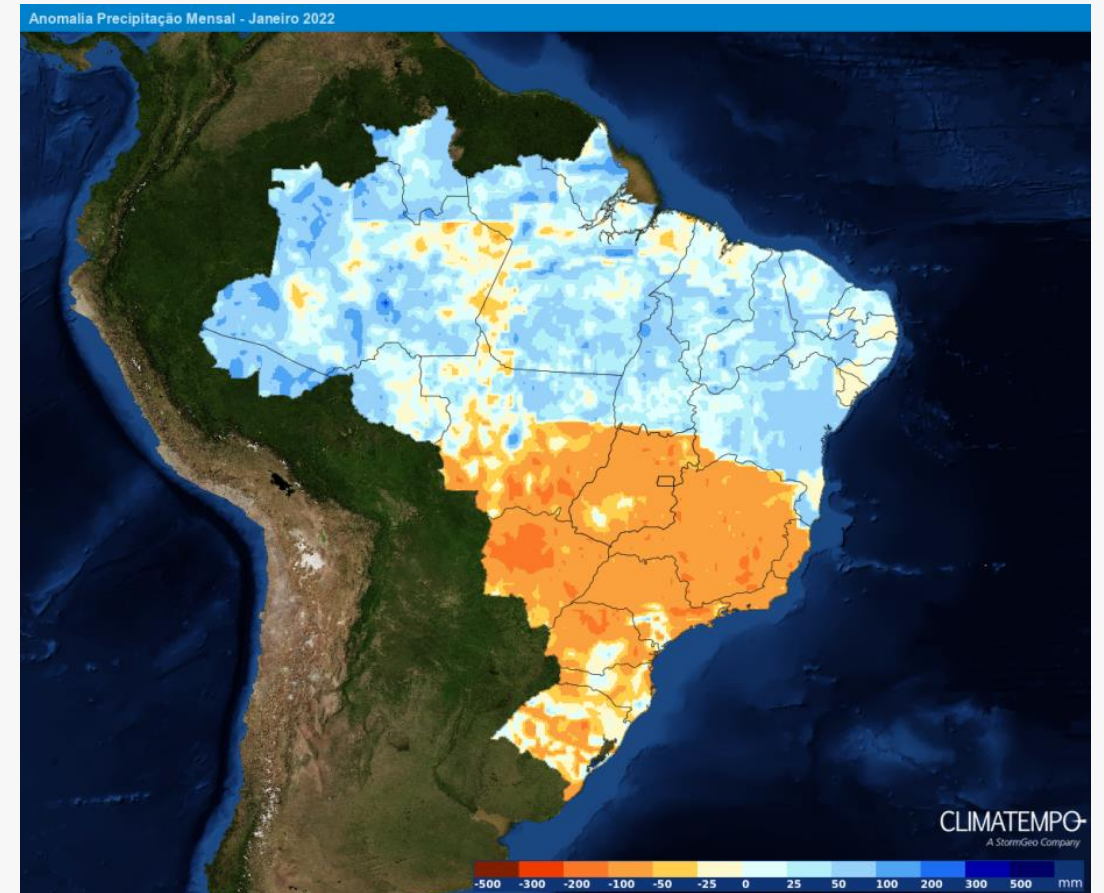
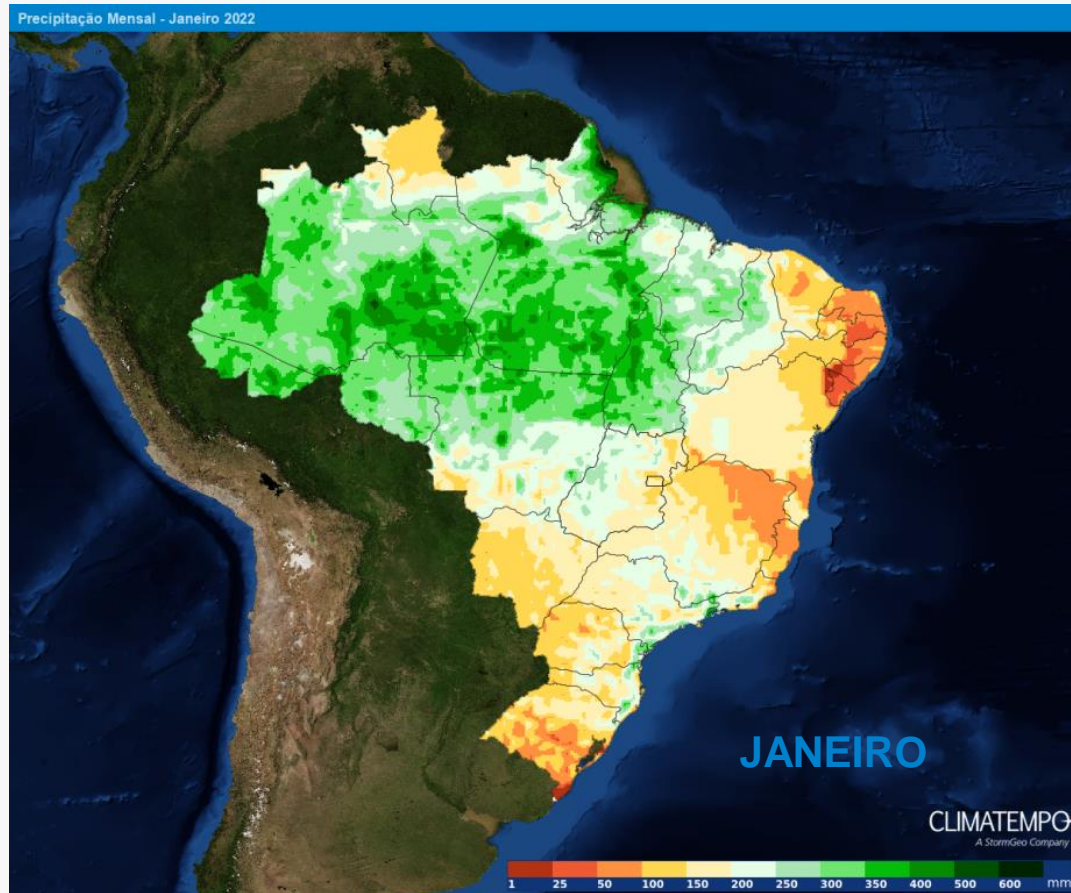
Neutral ENSO: $-0.5\text{ }^{\circ}\text{C}$ to $0.5\text{ }^{\circ}\text{C}$



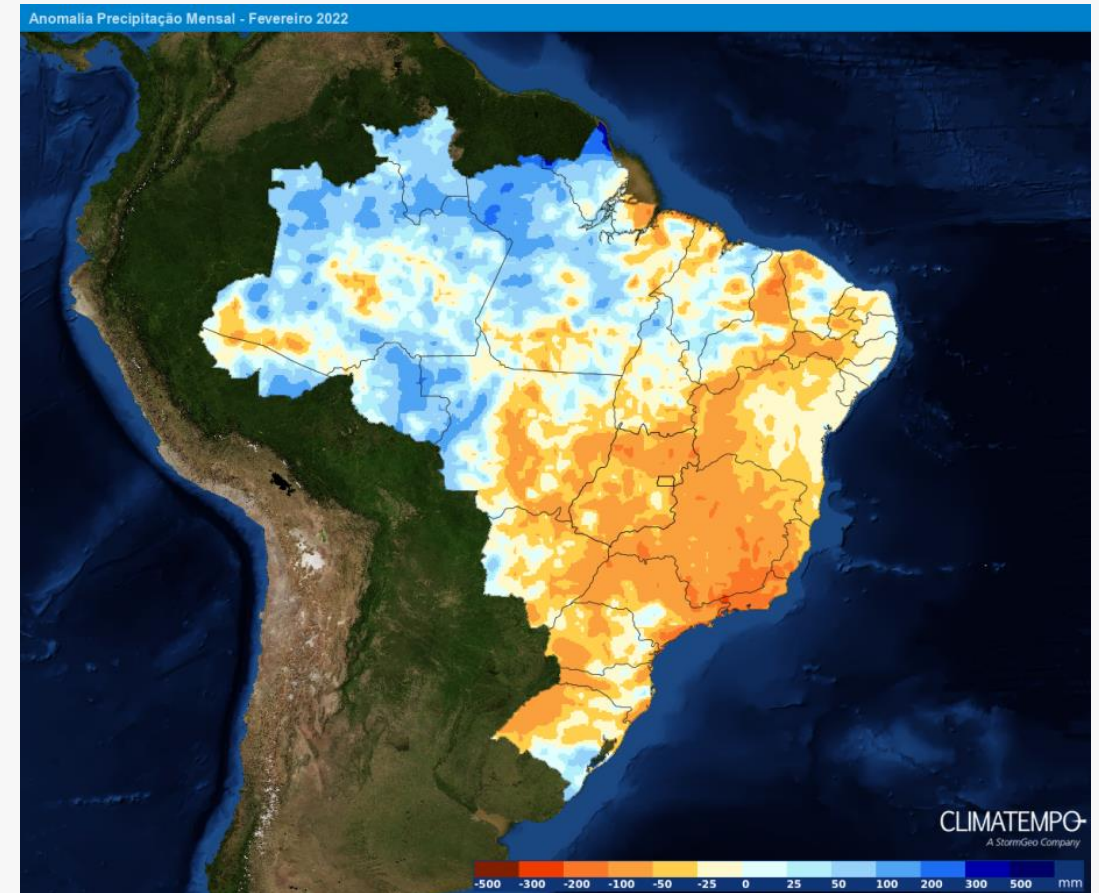
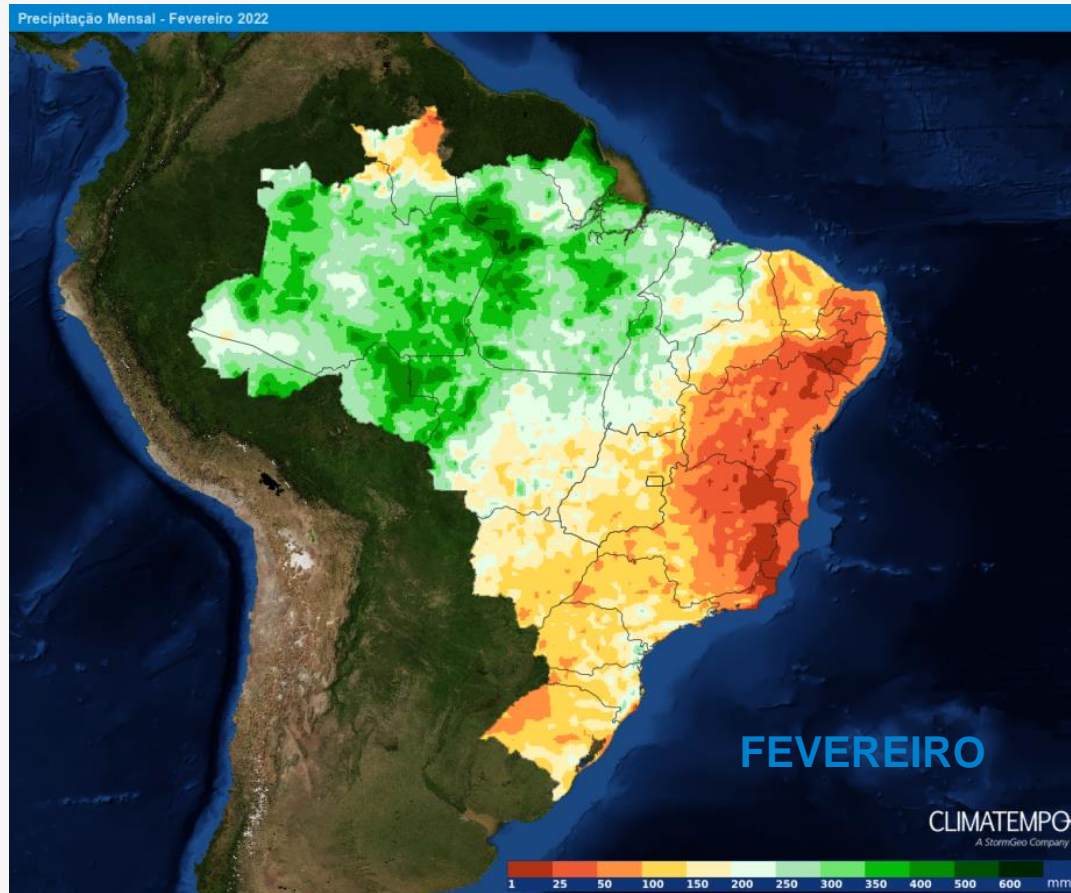
PREVISÃO DE PRECIPITAÇÃO E DESVIO DE PRECIPITAÇÃO EM DEZEMBRO/2021



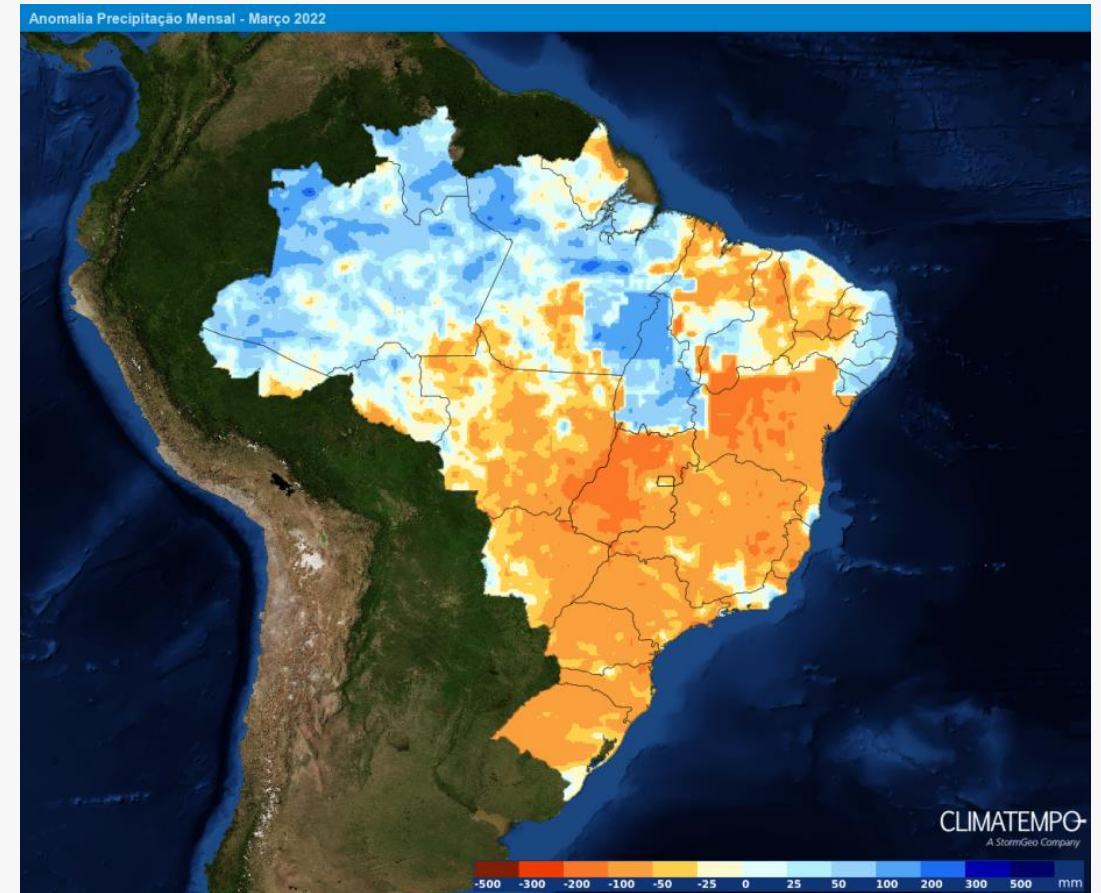
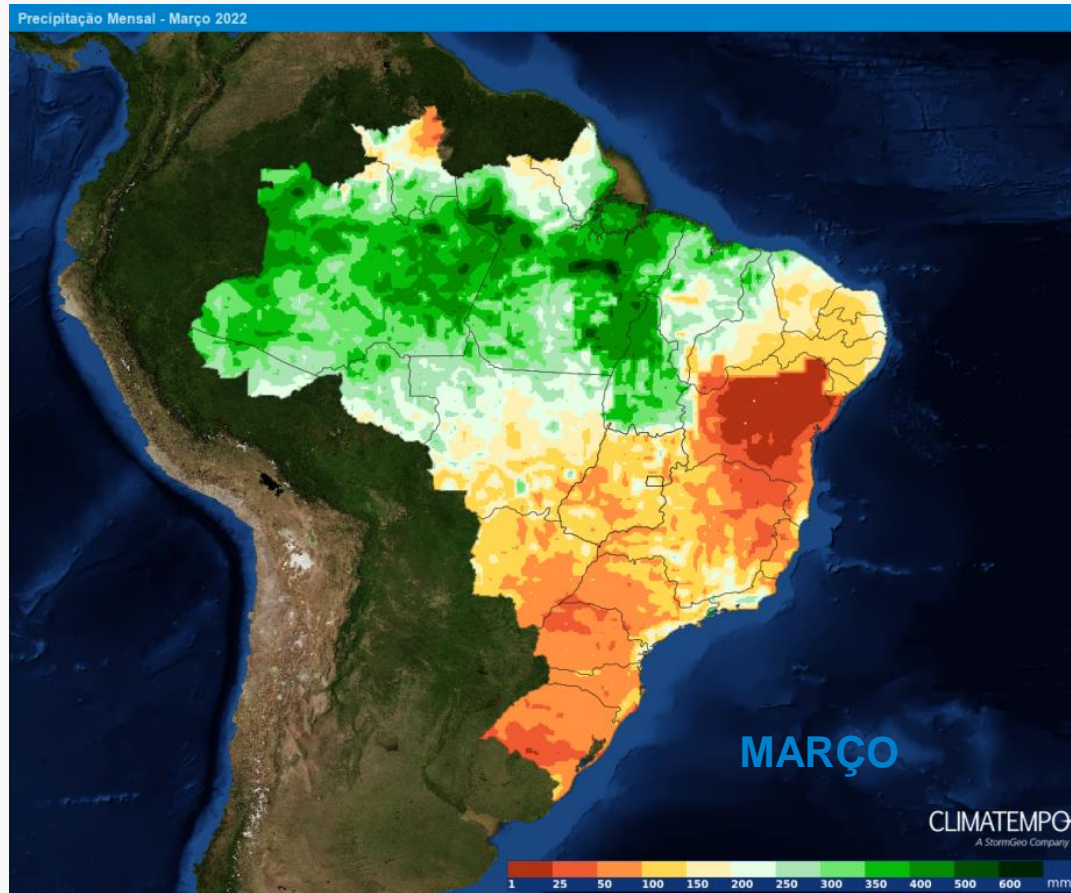
PREVISÃO DE PRECIPITAÇÃO E DESVIO DE PRECIPITAÇÃO EM JANEIRO/2022



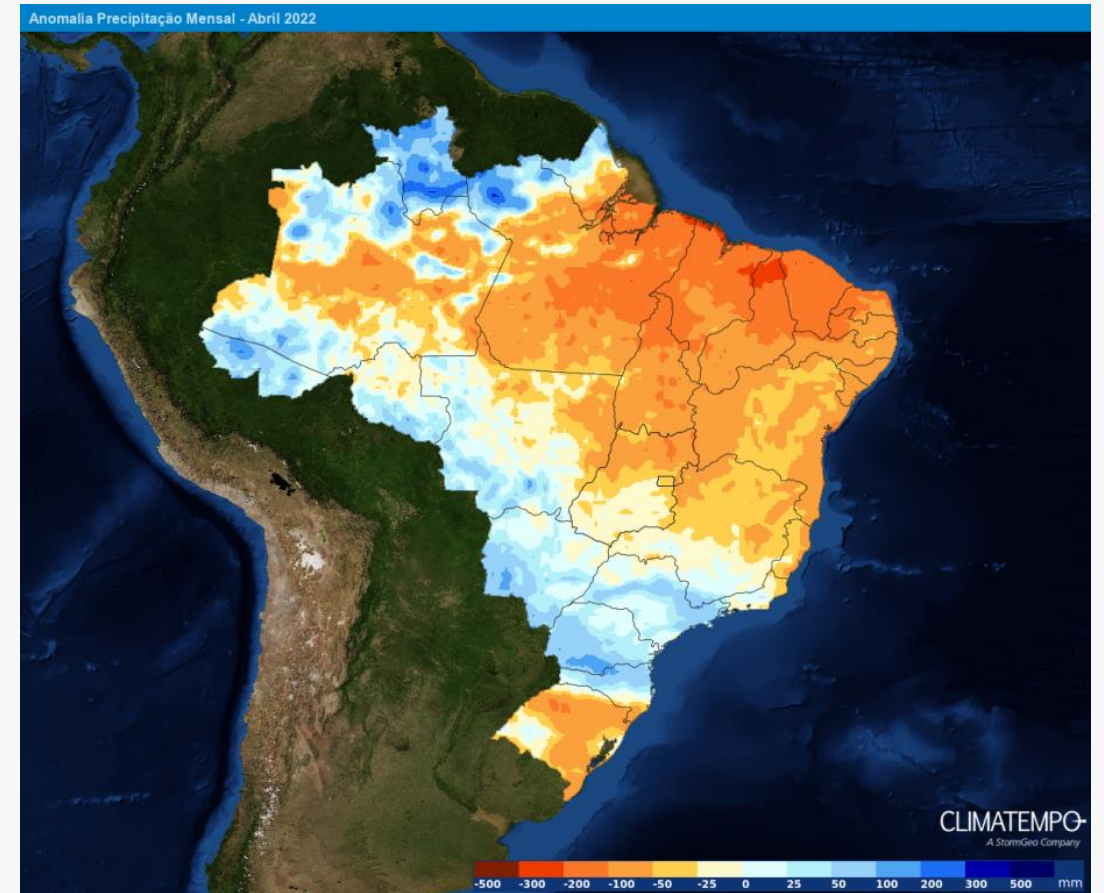
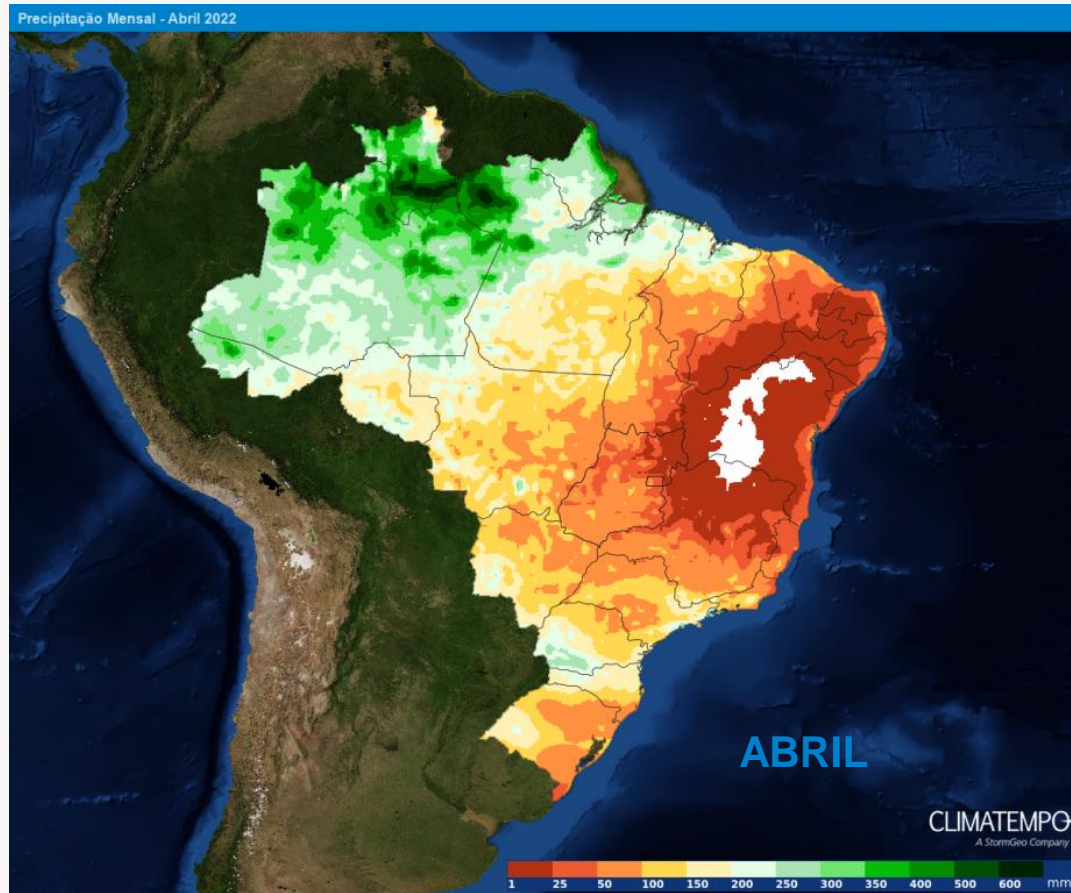
PREVISÃO DE PRECIPITAÇÃO E DESVIO DE PRECIPITAÇÃO EM **FEVEREIRO/2022**



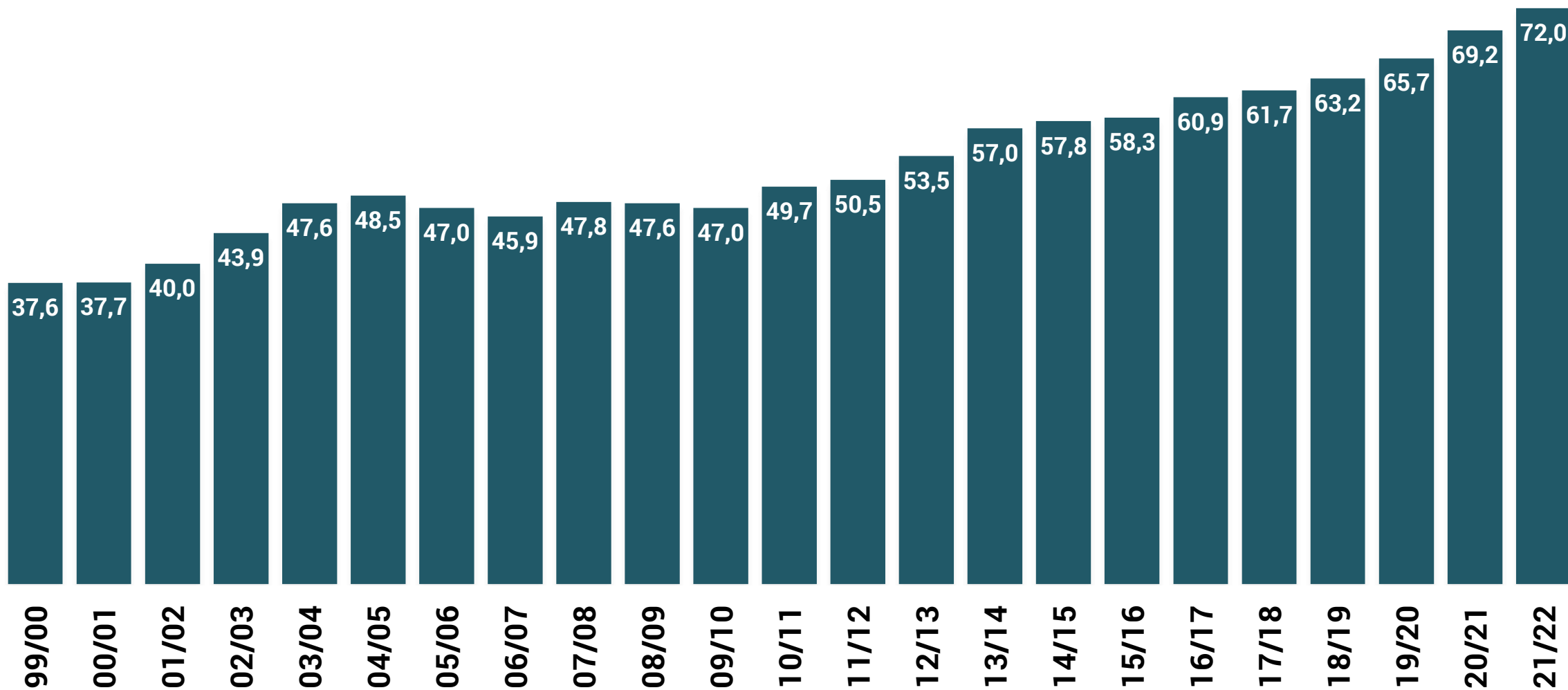
PREVISÃO DE PRECIPITAÇÃO E DESVIO DE PRECIPITAÇÃO EM MARÇO/2022



PREVISÃO DE PRECIPITAÇÃO E DESVIO DE PRECIPITAÇÃO EM **ABRIL/2022**



GRÃOS: ÁREA TOTAL DE CULTIVO NO BRASIL - MILHÕES DE HECTARES



2021/2022: Projeções Cogo Inteligência em Agronegócio

BRASIL: ÁREA, PRODUÇÃO E PRODUTIVIDADE POR CULTURA AGRÍCOLA

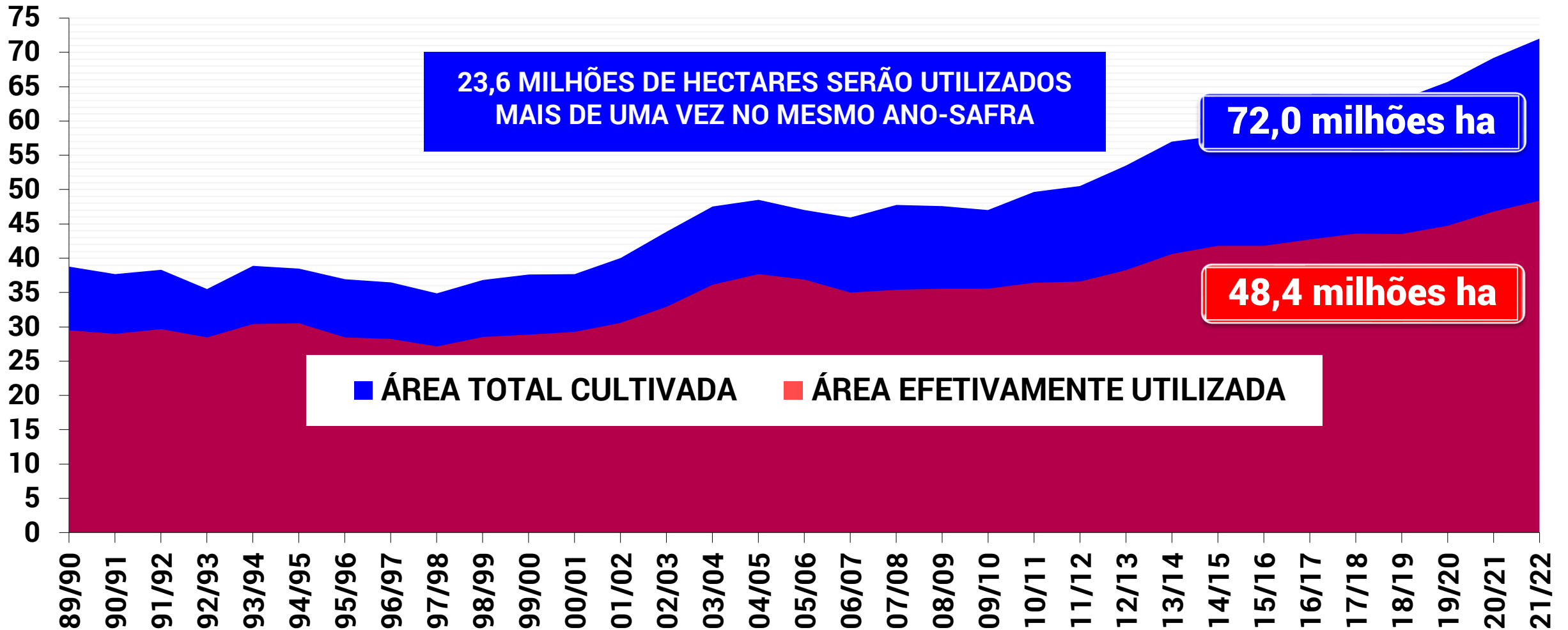
ANO-SAFRA			2020/2021	2021/2022	VAR 2021-2022/ 2020-2021
ANO DA COLHEITA			2021	2022	(%)
ÁREA TOTAL - MIL HA			69.200	71.968	4,0%
PRODUÇÃO TOTAL - MIL T			254.551	296.766	16,6%
PRODUTIVIDADE MÉDIA (T/HA)			3,679	4,124	12,1%
ALGODÃO EM CAROÇO	ÁREA	mil ha	1.371	1.550	13,1%
	PRODUÇÃO	mil t	3.439	4.039	17,4%
	RENDIMENTO	Kg/ha	2.509	2.606	3,9%
ARROZ	ÁREA	mil ha	1.677	1.667	-0,6%
	PRODUÇÃO	mil t	11.755	11.770	0,1%
	RENDIMENTO	Kg/ha	7.007	7.059	0,7%
FEIJÃO TOTAL 3 SAFRAS	ÁREA	mil ha	2.924	2.908	-0,5%
	PRODUÇÃO	mil t	2.878	3.136	9,0%
	RENDIMENTO	Kg/ha	984	1.079	9,6%
MILHO 1ª SAFRA	ÁREA	mil ha	4.347	4.509	3,7%
	PRODUÇÃO	mil t	24.744	27.068	9,4%
	RENDIMENTO	Kg/ha	5.692	6.003	5,5%
MILHO 2ª SAFRA	ÁREA	mil ha	14.999	15.804	5,4%
	PRODUÇÃO	mil t	60.741	89.591	47,5%
	RENDIMENTO	Kg/ha	4.050	5.669	40,0%
MILHO 3ª SAFRA	ÁREA	mil ha	585	600	2,4%
	PRODUÇÃO	mil t	1.587	1.960	23,5%
	RENDIMENTO	Kg/ha	2.711	3.269	20,6%
MILHO TOTAL	ÁREA	mil ha	19.932	20.913	4,9%
	PRODUÇÃO	mil t	87.072	118.619	36,2%
	RENDIMENTO	Kg/ha	4.368	5.672	29,8%
SOJA	ÁREA	mil ha	38.926	40.318	3,6%
	PRODUÇÃO	mil t	137.321	144.844	5,5%
	RENDIMENTO	Kg/ha	3.528	3.593	1,8%
TRIGO	ÁREA	mil ha	2.724	2.851	4,7%
	PRODUÇÃO	mil t	8.059	9.347	16,0%
	RENDIMENTO	Kg/ha	2.959	3.278	10,8%
OUTROS GRÃOS	ÁREA	mil ha	1.647	1.761	6,9%
	PRODUÇÃO	mil t	4.028	5.010	24,4%
	RENDIMENTO	Kg/ha	2.446	2.845	16,3%

FONTES: MINISTÉRIO DA AGRICULTURA E COGO INTELIGÊNCIA EM AGRONEGÓCIO
ELABORAÇÃO E PROJEÇÕES 2020/2021 e 2021/2022: COGO INTELIGÊNCIA EM AGRONEGÓCIO



ÁREA TOTAL DE CULTIVO DE GRÃOS NO BRASIL - 1ª, 2ª E 3ª SAFRAS

MILHÕES DE HECTARES

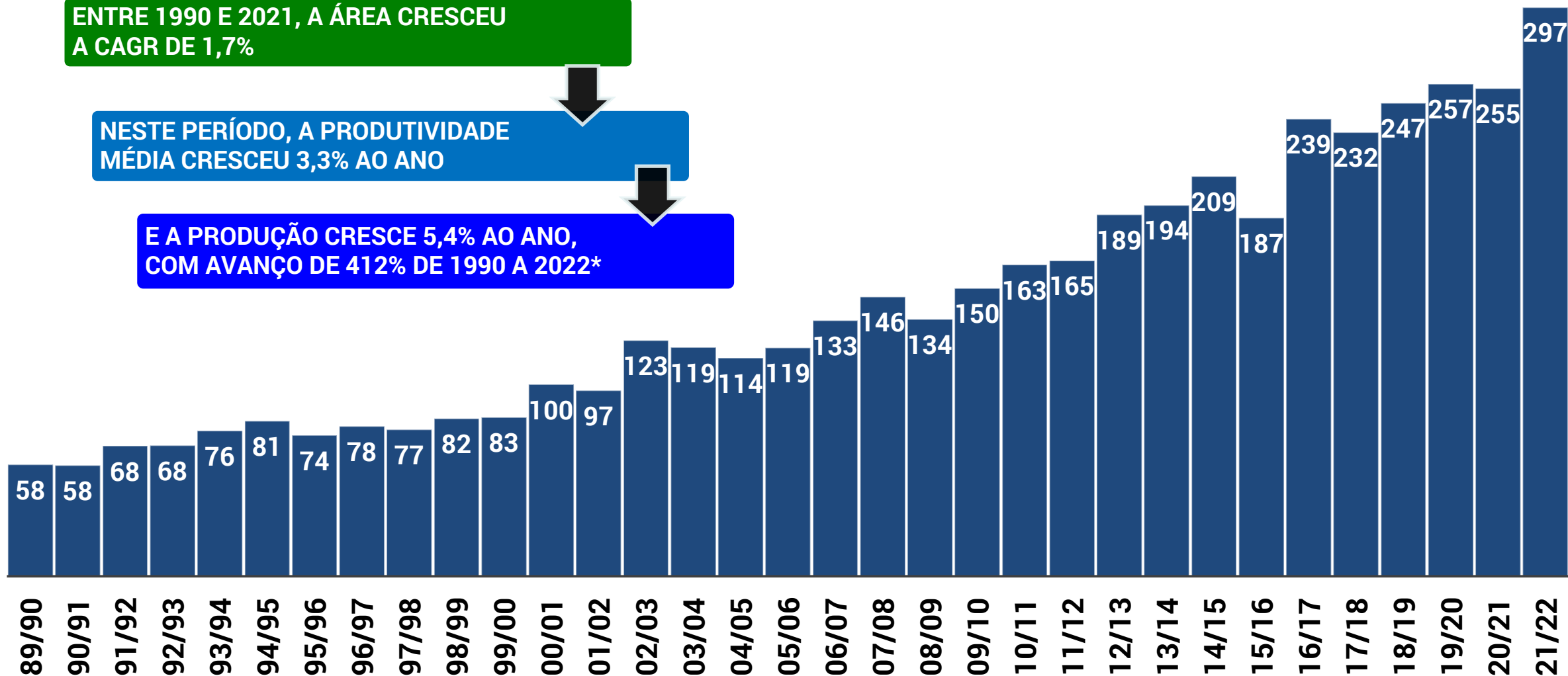


BRASIL: PRODUÇÃO TOTAL DE GRÃOS - MILHÕES DE TONELADAS

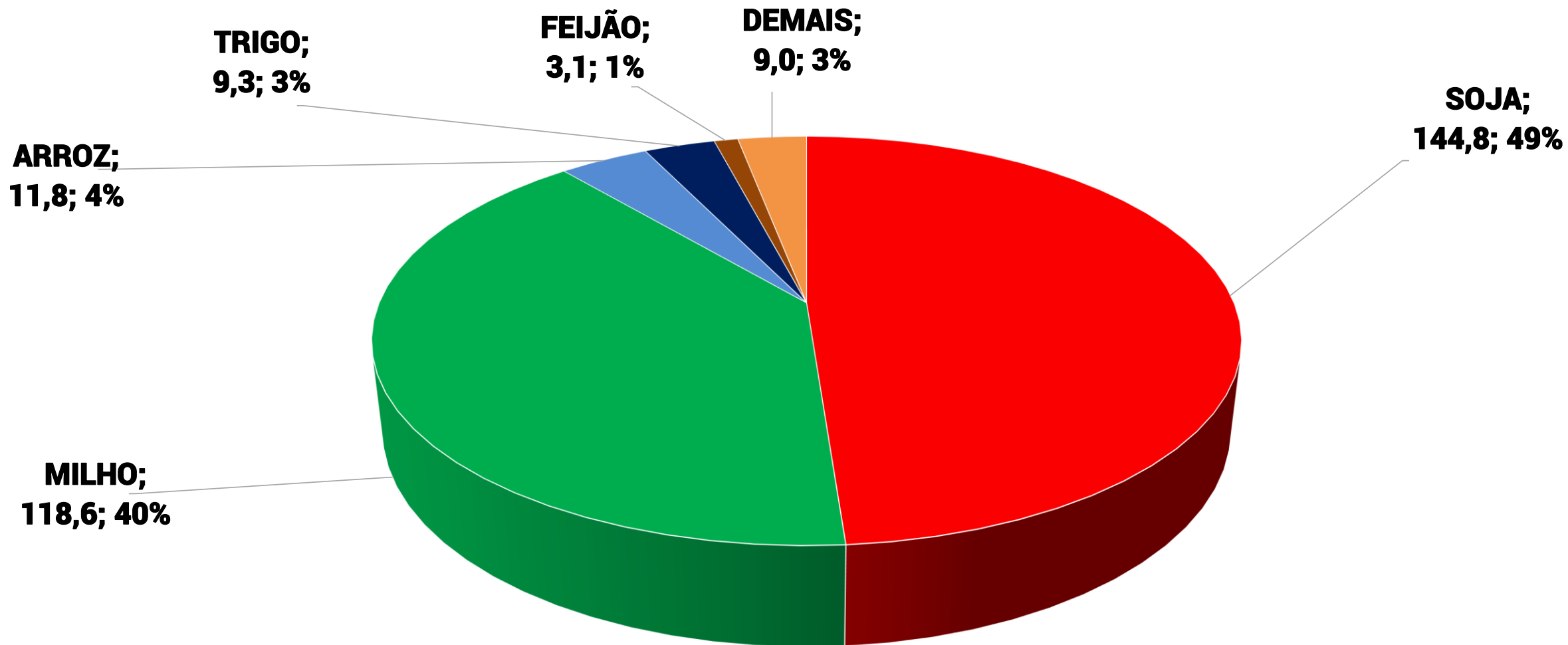
ENTRE 1990 E 2021, A ÁREA CRESCEU
A CAGR DE 1,7%

NESTE PERÍODO, A PRODUTIVIDADE
MÉDIA CRESCEU 3,3% AO ANO

E A PRODUÇÃO CRESCE 5,4% AO ANO,
COM AVANÇO DE 412% DE 1990 A 2022*



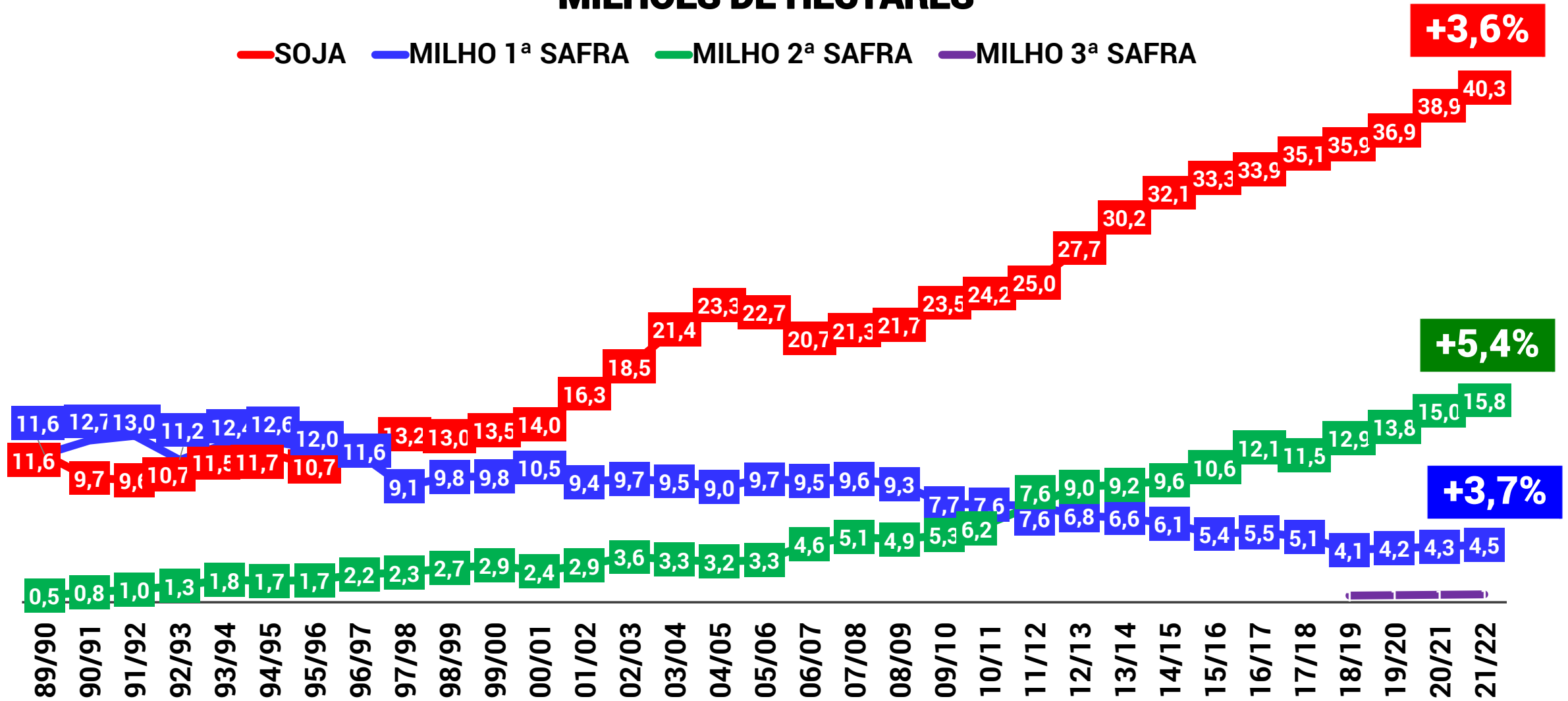
GRÃOS: COMPOSIÇÃO DA SAFRA BRASILEIRA 2021/2022 - MILHÕES T E %



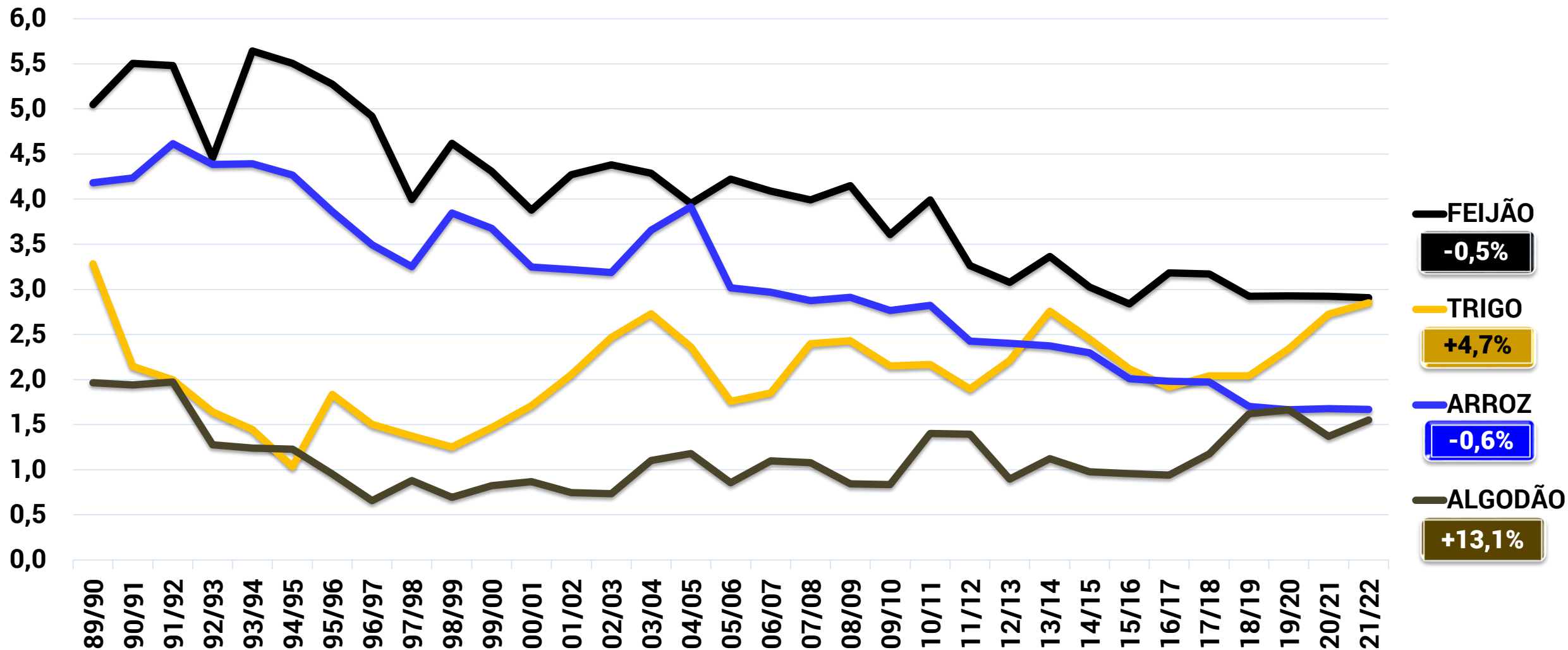
SOJA x MILHO 1ª SAFRA x MILHO 2ª SAFRA x MILHO 3ª SAFRA - BRASIL

MILHÕES DE HECTARES

— SOJA — MILHO 1ª SAFRA — MILHO 2ª SAFRA — MILHO 3ª SAFRA



OUTROS GRÃOS: EVOLUÇÃO E PROJEÇÕES DE ÁREAS NO BRASIL MILHÕES DE HECTARES



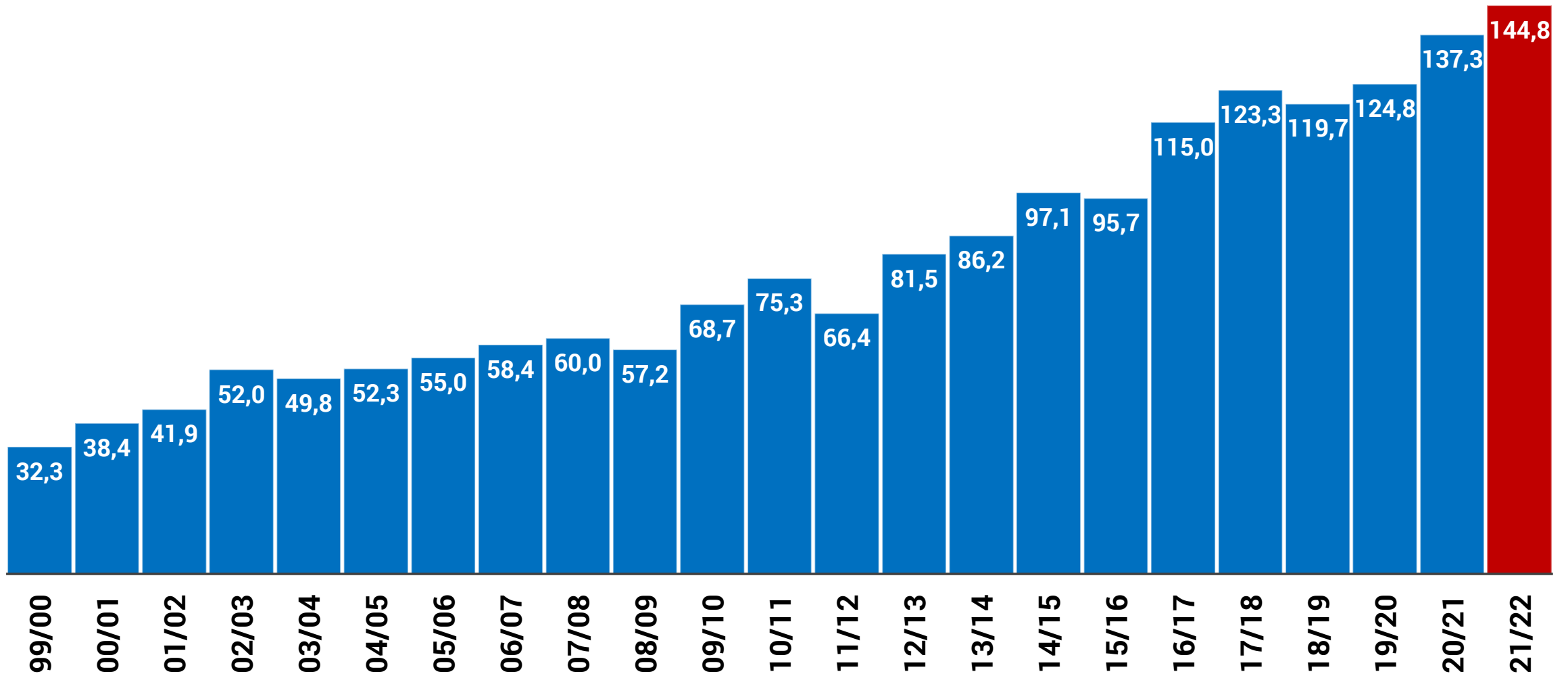
SOJA: COMPARATIVO DE ÁREA, PRODUTIVIDADE E PRODUÇÃO

REGIÃO/UF	ÁREA (mil ha)			PRODUTIVIDADE (Kg/ha)			PRODUÇÃO (mil t)		
	Safra 2020/2021	Safra 2021/2022	Variação %	Safra 2020/2021	Safra 2021/2022	Variação %	Safra 2020/2021	Safra 2021/2022	Variação %
	(a)	(b)	(b/a)	(a)	(b)	(b/a)	(a)	(b)	(b/a)
NORTE	2.333,1	2.446,9	4,9%	3.165	3.330	5,2%	7.384,0	8.149,3	10,4%
RR	70,0	70,0	0,0%	3.000	3.100	3,3%	210,0	217,0	3,3%
RO	396,5	469,1	18,3%	3.468	3.500	0,9%	1.375,1	1.641,9	19,4%
AC	6,1	6,1	0,0%	2.689	3.000	11,6%	16,4	18,3	11,6%
AM	4,3	4,5	4,7%	3.000	3.000	0,0%	12,9	13,5	4,7%
AP	5,3	5,3	0,0%	2.415	2.900	20,1%	12,8	15,4	20,1%
PA	731,9	753,9	3,0%	3.048	3.300	8,3%	2.230,8	2.487,9	11,5%
TO	1.119,0	1.138,0	1,7%	3.151	3.300	4,7%	3.526,0	3.755,4	6,5%
NORDESTE	3.543,6	3.674,5	3,7%	3.626	3.708	2,3%	12.850,5	13.625,8	6,0%
MA	1.005,7	1.038,9	3,3%	3.267	3.300	1,0%	3.285,6	3.428,4	4,3%
PI	834,8	893,2	7,0%	3.258	3.420	5,0%	2.719,8	3.054,7	12,3%
CE									
RN									
PB									
PE									
AL	2,1	2,3	9,5%	3.381	3.600	6,5%	7,1	8,3	16,6%
SE									
BA	1.701,0	1.740,1	2,3%	4.020	4.100	2,0%	6.838,0	7.134,4	4,3%
CENTRO-OESTE	17.612,2	18.415,1	4,6%	3.562	3.596	1,0%	62.733,8	66.223,8	5,6%
MT	10.479,7	10.867,4	3,7%	3.485	3.516	0,9%	36.521,8	38.210,0	4,6%
MS	3.360,0	3.514,6	4,6%	3.630	3.700	1,9%	12.196,8	13.004,0	6,6%
GO	3.694,0	3.948,9	6,9%	3.715	3.720	0,1%	13.723,2	14.689,9	7,0%
DF	78,5	84,2	7,3%	3.720	3.800	2,2%	292,0	320,0	9,6%
SUDESTE	3.061,3	3.143,3	2,7%	3.698	3.731	0,9%	11.321,1	11.726,6	3,6%
MG	1.899,3	1.927,8	1,5%	3.697	3.750	1,4%	7.021,7	7.229,3	3,0%
ES									
RJ									
SP	1.162,0	1.215,5	4,6%	3.700	3.700	0,0%	4.299,4	4.497,4	4,6%
SUL	12.375,3	12.637,8	2,1%	3.477	3.570	2,7%	43.031,5	45.118,4	4,8%
PR	5.623,8	5.632,4	0,2%	3.535	3.730	5,5%	19.880,1	21.008,9	5,7%
SC	696,3	726,2	4,3%	3.395	3.628	6,9%	2.363,9	2.634,7	11,5%
RS	6.055,2	6.279,2	3,7%	3.433	3.420	-0,4%	20.787,5	21.474,9	3,3%
BRASIL	38.925,5	40.317,6	3,6%	3.528	3.593	1,8%	137.320,9	144.843,9	5,5%

*2021/2022 - Projeções COGO INTELIGÊNCIA EM AGRONEGÓCIO



SOJA: PRODUÇÃO BRASILEIRA - MILHÕES DE TONELADAS



MILHO 1ª SAFRA: COMPARATIVO DE ÁREA, PRODUTIVIDADE E PRODUÇÃO

REGIÃO/UF	ÁREA (mil ha)			PRODUTIVIDADE (Kg/ha)			PRODUÇÃO (mil t)		
	Safra 2020/2021	Safra 2021/2022	Variação %	Safra 2020/2021	Safra 2021/2022	Variação %	Safra 2020/2021	Safra 2021/2022	Variação %
	(a)	(b)	(b/a)	(a)	(b)	(b/a)	(a)	(b)	(b/a)
NORTE	260,0	268,1	3,1%	3.337	3.602	8,0%	867,6	965,8	11,3%
RR									
RO	12,6	12,6	0,0%	3.262	3.250	-0,4%	41,1	41,0	-0,4%
AC	28,1	29,2	3,9%	2.801	2.800	0,0%	78,7	81,8	3,9%
AM	8,9	11,0	23,6%	2.607	2.500	-4,1%	23,2	27,5	18,5%
AP									
PA	169,5	169,5	0,0%	3.149	3.150	0,0%	533,8	533,9	0,0%
TO	40,9	45,8	12,0%	4.665	6.150	31,8%	190,8	281,7	47,6%
NORDESTE	1.131,6	1.168,6	3,3%	4.454	4.844	8,8%	5.039,6	5.660,6	12,3%
MA	271,1	272,7	0,6%	4.900	4.900	0,0%	1.328,4	1.336,2	0,6%
PI	428,5	441,4	3,0%	4.225	4.700	11,2%	1.810,4	2.074,6	14,6%
CE									
RN									
PB									
PE									
AL									
SE									
BA	432,0	454,5	5,2%	4.400	4.950	12,5%	1.900,8	2.249,8	18,4%
CENTRO-OESTE	267,8	281,9	5,3%	8.997	9.037	0,4%	2.409,5	2.547,5	5,7%
MT	52,2	62,1	19,0%	8.398	8.400	0,0%	438,4	521,6	19,0%
MS	11,7	19,2	64,1%	11.000	11.000	0,0%	128,7	211,2	64,1%
GO	182,1	182,1	0,0%	9.000	9.000	0,0%	1.638,9	1.638,9	0,0%
DF	21,8	18,5	-15,1%	9.335	9.500	1,8%	203,5	175,8	-13,6%
SUDESTE	1.167,1	1.182,7	1,3%	5.940	6.178	4,0%	6.933,0	7.306,4	5,4%
MG	819,1	834,7	1,9%	6.172	6.500	5,3%	5.055,5	5.425,6	7,3%
ES	11,9	11,9	0,0%	2.798	2.900	3,6%	33,3	34,5	3,6%
RJ	1,0	1,0	0,0%	3.200	3.300	3,1%	3,2	3,3	3,1%
SP	335,1	335,1	0,0%	5.494	5.500	0,1%	1.841,0	1.843,1	0,1%
SUL	1.520,9	1.607,8	5,7%	6.243	6.585	5,5%	9.494,5	10.588,1	11,5%
PR	373,1	430,0	15,3%	8.373	9.750	16,4%	3.124,0	4.192,5	34,2%
SC	346,1	343,7	-0,7%	5.722	6.048	5,7%	1.980,4	2.078,7	5,0%
RS	801,7	834,1	4,0%	5.476	5.175	-5,5%	4.390,1	4.316,9	-1,7%
BRASIL	4.347,4	4.509,1	3,7%	5.692	6.003	5,5%	24.744,2	27.068,4	9,4%

*2021/2022 - Projeções COGO INTELIGÊNCIA EM AGRONEGÓCIO



MILHO 2ª SAFRA: COMPARATIVO DE ÁREA, PRODUTIVIDADE E PRODUÇÃO

REGIÃO/UF	ÁREA (mil ha)			PRODUTIVIDADE (Kg/ha)			PRODUÇÃO (mil t)		
	Safra 2020/2021	Safra 2021/2022	Variação %	Safra 2020/2021	Safra 2021/2022	Variação %	Safra 2020/2021	Safra 2021/2022	Variação %
	(a)	(b)	(b/a)	(a)	(b)	(b/a)	(a)	(b)	(b/a)
NORTE	618,9	677,6	9,5%	4.167	4.724	13,4%	2.579,2	3.200,8	24,1%
RR									
RO	200,0	218,0	9,0%	5.190	5.500	6,0%	1.038,0	1.199,0	15,5%
AC	5,1	5,6	9,8%	2.608	2.600	-0,3%	13,3	14,6	9,5%
AM									
AP									
PA	188,5	188,5	0,0%	3.199	3.500	9,4%	603,0	659,8	9,4%
TO	225,3	265,5	17,8%	4.105	5.000	21,8%	924,9	1.327,5	43,5%
NORDESTE	1.189,0	1.189,0	0,0%	1.860	2.205	18,5%	2.211,9	2.621,8	18,5%
MA	200,8	200,8	0,0%	5.358	5.500	2,6%	1.075,9	1.104,4	2,6%
PI	94,9	94,9	0,0%	3.009	5.000	66,1%	285,6	474,5	66,1%
CE	543,9	543,9	0,0%	842	1.100	30,6%	458,0	598,3	30,6%
RN	52,9	52,9	0,0%	524	600	14,6%	27,7	31,7	14,6%
PB	96,3	96,3	0,0%	515	610	18,4%	49,6	58,7	18,4%
PE	140,2	140,2	0,0%	450	600	33,3%	63,1	84,1	33,3%
AL									
SE									
BA	60,0	60,0	0,0%	4.200	4.500	7,1%	252,0	270,0	7,1%
CENTRO-OESTE	9.641,0	10.199,0	5,8%	4.778	6.200	29,8%	46.060,7	63.232,6	37,3%
MT	5.832,1	6.229,2	6,8%	5.625	6.365	13,2%	32.805,6	39.649,1	20,9%
MS	2.114,2	2.208,8	4,5%	2.980	5.500	84,6%	6.300,3	12.148,4	92,8%
GO	1.656,6	1.722,9	4,0%	4.100	6.500	58,5%	6.792,1	11.198,9	64,9%
DF	38,1	38,1	0,0%	4.270	6.200	45,2%	162,7	236,2	45,2%
SUDESTE	1.045,4	1.088,2	4,1%	3.251	5.475	68,4%	3.398,8	5.958,4	75,3%
MG	495,5	517,4	4,4%	3.974	6.000	51,0%	1.969,1	3.104,4	57,7%
ES									
RJ									
SP	549,9	570,8	3,8%	2.600	5.000	92,3%	1.429,7	2.854,0	99,6%
SUL	2.504,9	2.650,4	5,8%	2.591	5.500	112,3%	6.490,2	14.577,2	124,6%
PR	2.504,9	2.650,4	5,8%	2.591	5.500	112,3%	6.490,2	14.577,2	124,6%
SC									
RS									
BRASIL	14.999,2	15.804,2	5,4%	4.050	5.669	40,0%	60.740,8	89.590,8	47,5%

*2021/2022 - Projeções COGO INTELIGÊNCIA EM AGRONEGÓCIO

QUEBRAS

QUEBRAS



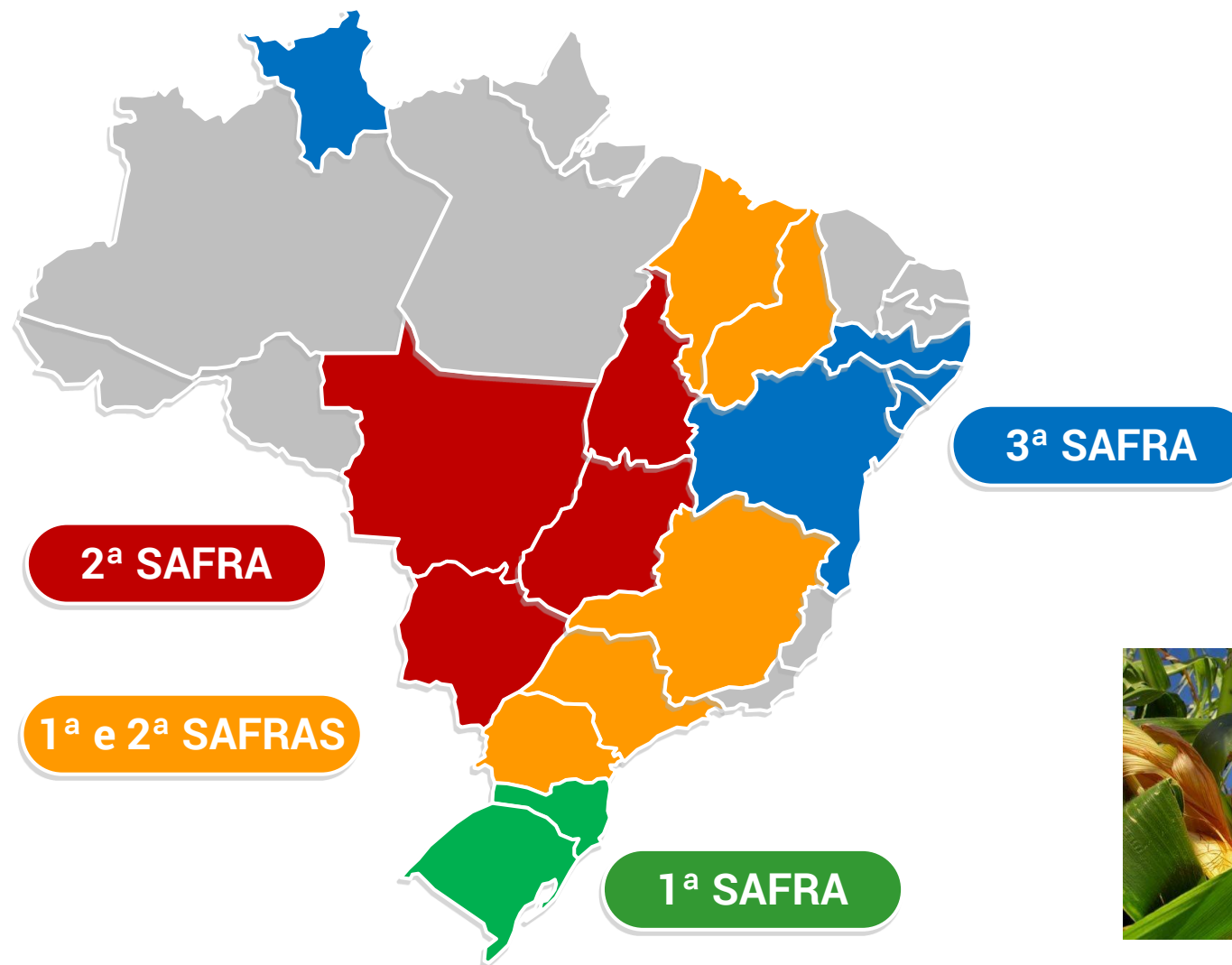
MILHO 3ª SAFRA: COMPARATIVO DE ÁREA, PRODUTIVIDADE E PRODUÇÃO

REGIÃO/UF	ÁREA (mil ha)			PRODUTIVIDADE (Kg/ha)			PRODUÇÃO (mil t)		
	Safra 2020/2021	Safra 2021/2022	Variação %	Safra 2020/2021	Safra 2021/2022	Variação %	Safra 2020/2021	Safra 2021/2022	Variação %
	(a)	(b)	(b/a)	(a)	(b)	(b/a)	(a)	(b)	(b/a)
NORTE	16,3	17,6	8,2%	5.595	5.569	-0,5%	91,2	98,2	7,7%
RR	15,0	16,1	7,4%	6.000	6.000	0,0%	90,0	96,7	7,4%
RO									
AC									
AM									
AP	1,3	1,5	16,8%	923	1.000	8,3%	1,2	1,5	26,6%
PA									
TO									
NORDESTE	569,0	582,0	2,3%	2.629	3.200	21,7%	1.495,7	1.862,1	24,5%
MA									
PI									
CE									
RN									
PB									
PE	98,0	102,0	4,0%	795	800	0,6%	77,9	81,6	4,7%
AL	44,7	45,0	0,7%	3.550	3.800	7,0%	158,7	171,0	7,8%
SE	164,5	165,0	0,3%	4.180	5.500	31,6%	687,6	907,5	32,0%
BA	261,8	270,0	3,1%	2.183	2.600	19,1%	571,5	702,0	22,8%
CENTRO-OESTE	0,0	0,0					0,0	0,0	
MT									
MS									
GO									
DF									
SUDESTE	0,0	0,0					0,0	0,0	
MG									
ES									
RJ									
SP									
SUL	0,0	0,0					0,0	0,0	
PR									
SC									
RS									
BRASIL	585,3	599,6	2,4%	2.711	3.269	20,6%	1.586,9	1.960,3	23,5%

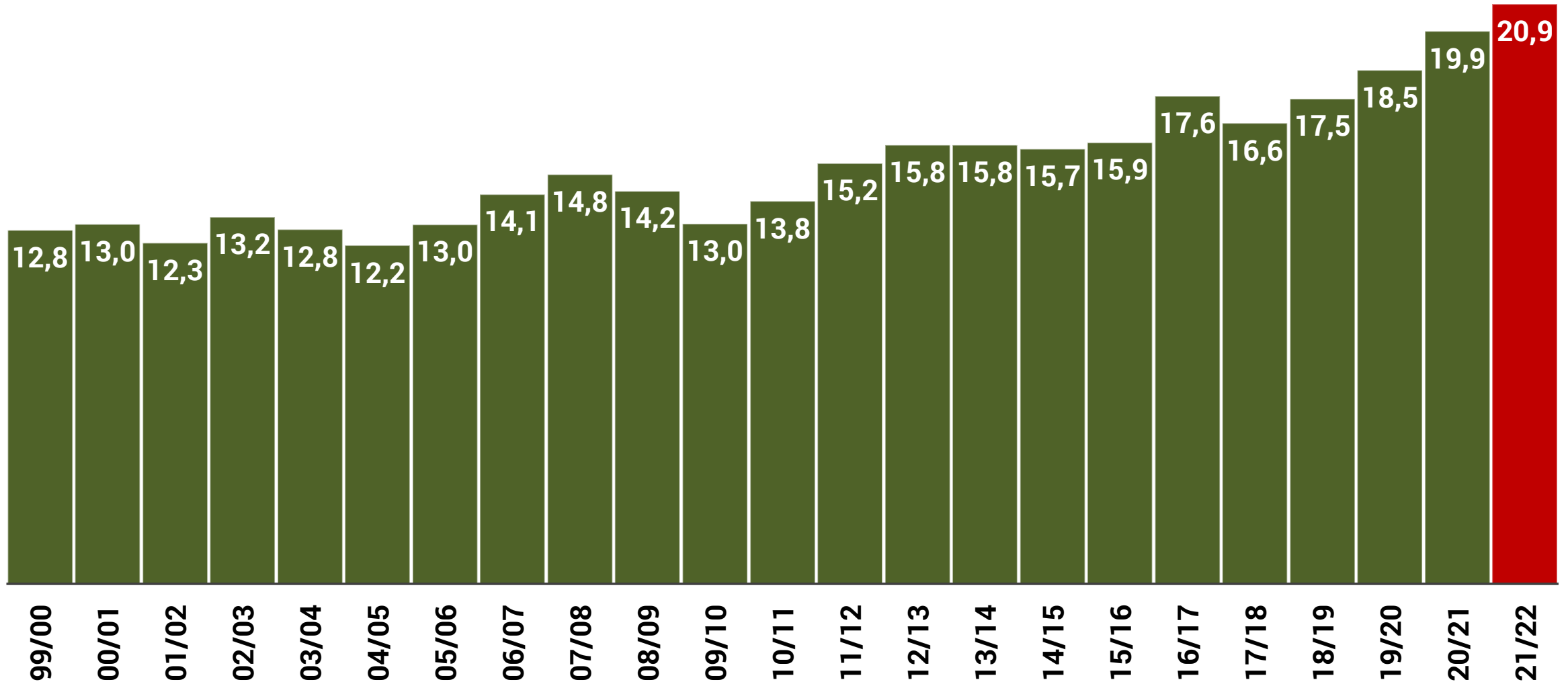
*2021/2022 - Projeções COGO INTELIGÊNCIA EM AGRONEGÓCIO



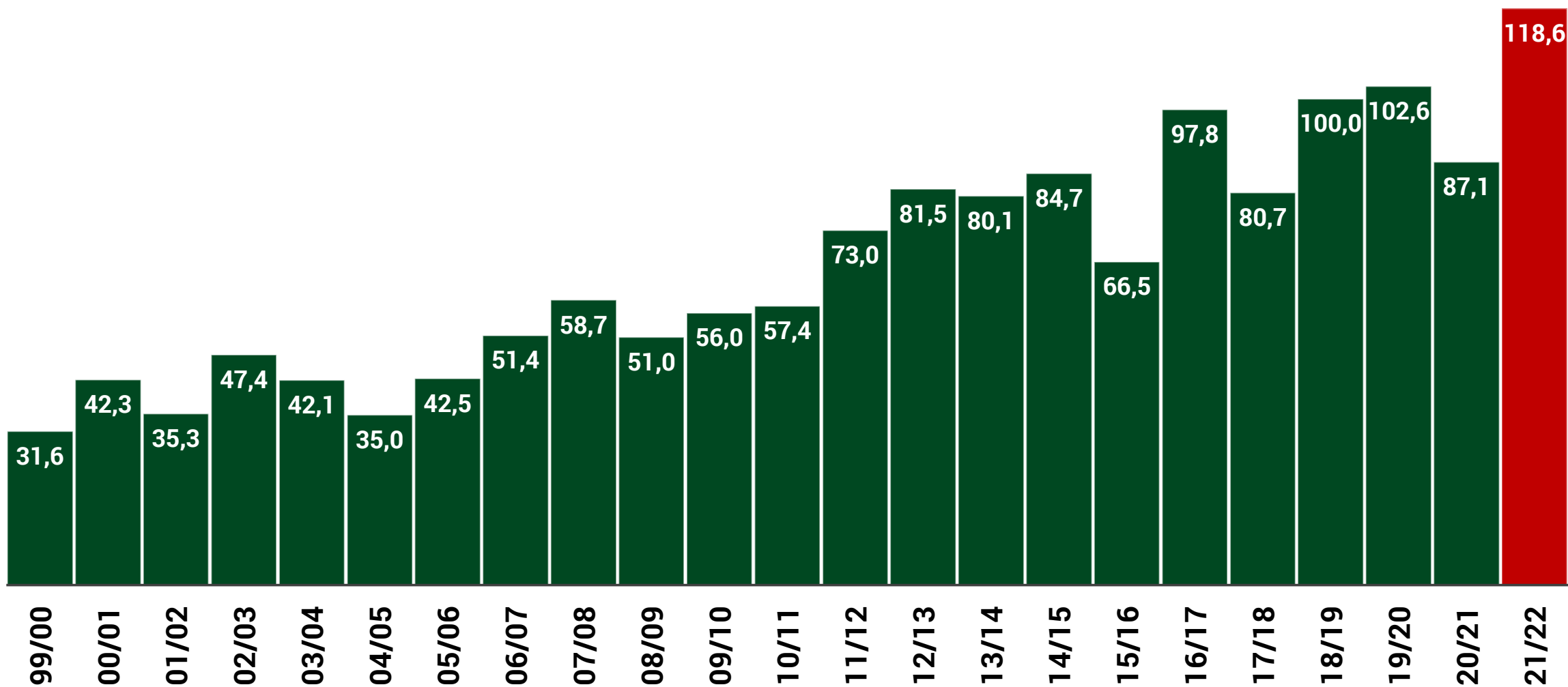
MILHO: PRINCIPAIS ESTADOS PRODUTORES DAS 3 SAFRAS ANUAIS



MILHO: ÁREA PLANTADA TOTAL 3 SAFRAS BRASIL - MILHÕES DE HECTARES



MILHO: PRODUÇÃO BRASILEIRA - MILHÕES DE TONELADAS



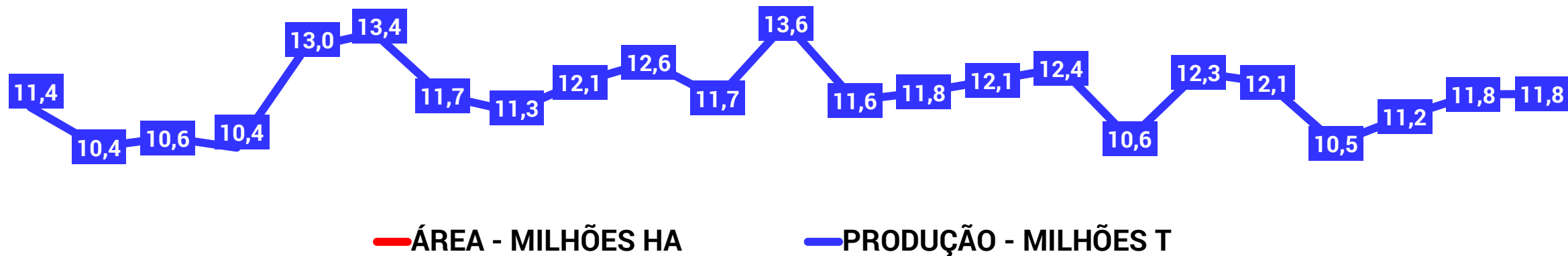
ARROZ: COMPARATIVO DE ÁREA, PRODUTIVIDADE E PRODUÇÃO

REGIÃO/UF	ÁREA (mil ha)			PRODUTIVIDADE (Kg/ha)			PRODUÇÃO (mil t)		
	Safra 2020/2021	Safra 2021/2022	Variação %	Safra 2020/2021	Safra 2021/2022	Variação %	Safra 2020/2021	Safra 2021/2022	Variação %
	(a)	(b)	(b/a)	(a)	(b)	(b/a)	(a)	(b)	(b/a)
NORTE	227,9	218,7	-4,0%	4.577	4.517	-1,3%	1.043,0	987,9	-5,3%
RR	12,5	12,5	0,0%	7.248	7.152	-1,3%	90,6	89,4	-1,3%
RO	36,8	36,8	0,0%	3.299	3.348	1,5%	121,4	123,2	1,5%
AC	3,7	3,7	0,0%	1.216	1.216	0,0%	4,5	4,5	0,0%
AM	5,8	4,5	-22,4%	2.793	2.800	0,2%	16,2	12,6	-22,2%
AP	0,9	0,9	0,0%	1.000	889	-11,1%	0,9	0,8	-11,1%
PA	43,8	43,6	-0,5%	2.676	2.642	-1,3%	117,2	115,2	-1,7%
TO	124,4	116,7	-6,2%	5.564	5.503	-1,1%	692,2	642,2	-7,2%
NORDESTE	166,5	169,7	1,9%	2.130	2.237	5,0%	354,7	379,6	7,0%
MA	95,2	98,4	3,4%	1.811	1.968	8,7%	172,4	193,7	12,4%
PI	56,2	56,2	0,0%	1.783	1.897	6,4%	100,2	106,6	6,4%
CE	4,8	4,8	0,0%	3.479	3.354	-3,6%	16,7	16,1	-3,6%
RN	0,9	0,9	0,0%	3.667	3.667	0,0%	3,3	3,3	0,0%
PB	1,6	1,6	0,0%	1.188	1.188	0,0%	1,9	1,9	0,0%
PE	0,4	0,4	0,0%	8.000	7.250	-9,4%	3,2	2,9	-9,4%
AL	3,1	3,1	0,0%	7.710	7.548	-2,1%	23,9	23,4	-2,1%
SE	4,3	4,3	0,0%	7.698	7.372	-4,2%	33,1	31,7	-4,2%
BA									
CENTRO-OESTE	157,4	139,0	-11,7%	3.955	3.999	1,1%	622,5	555,9	-10,7%
MT	122,5	103,1	-15,8%	3.445	3.384	-1,8%	422,0	348,9	-17,3%
MS	10,7	11,7	9,3%	6.505	6.504	0,0%	69,6	76,1	9,3%
GO	24,2	24,2	0,0%	5.409	5.409	0,0%	130,9	130,9	0,0%
DF									
SUDESTE	10,1	10,4	3,0%	4.673	4.548	-2,7%	47,2	47,3	0,2%
MG	1,6	1,9	18,8%	4.125	3.632	-12,0%	6,6	6,9	4,5%
ES	0,1	0,1	0,0%	4.000	4.000	0,0%	0,4	0,4	0,0%
RJ	0,1	0,1	0,0%	4.000	4.000	0,0%	0,4	0,4	0,0%
SP	8,3	8,3	0,0%	4.795	4.771	-0,5%	39,8	39,6	-0,5%
SUL	1.115,6	1.129,6	1,3%	8.684	8.675	-0,1%	9.687,1	9.799,3	1,2%
PR	21,0	21,8	3,8%	7.367	6.913	-6,2%	154,7	150,7	-2,6%
SC	148,6	150,4	1,2%	8.445	8.450	0,1%	1.254,9	1.270,9	1,3%
RS	946,0	957,4	1,2%	8.750	8.750	0,0%	8.277,5	8.377,7	1,2%
BRASIL	1.677,5	1.667,4	-0,6%	7.007	7.059	0,7%	11.754,5	11.770,0	0,1%

*2021/2022 - Projeções COGO INTELIGÊNCIA EM AGRONEGÓCIO



ARROZ: EVOLUÇÃO DA ÁREA E DA PRODUÇÃO NO BRASIL



99/00 00/01 01/02 02/03 03/04 04/05 05/06 06/07 07/08 08/09 09/10 10/11 11/12 12/13 13/14 14/15 15/16 16/17 17/18 18/19 19/20 20/21 21/22



FEIJÃO TOTAL 3 SAFRAS: COMPARATIVO DE ÁREA, PRODUTIVIDADE E PRODUÇÃO

REGIÃO/UF	ÁREA (mil ha)			PRODUTIVIDADE (Kg/ha)			PRODUÇÃO (mil t)		
	Safra 2020/2021	Safra 2021/2022	Variação %	Safra 2020/2021	Safra 2021/2022	Variação %	Safra 2020/2021	Safra 2021/2022	Variação %
	(a)	(b)	(b/a)	(a)	(b)	(b/a)	(a)	(b)	(b/a)
NORTE	101,4	111,7	10,2%	1.040	968	-7,0%	105,5	108,1	2,5%
RR	1,5	1,5	0,0%	1.400	1.933	38,1%	2,1	2,9	38,1%
RO	3,3	3,3	0,0%	1.273	970	-23,8%	4,2	3,2	-23,8%
AC	5,3	5,3	0,0%	717	679	-5,3%	3,8	3,6	-5,3%
AM	2,7	2,7	0,0%	926	926	0,0%	2,5	2,5	0,0%
AP	1,0	1,0	0,0%	800	1.000	25,0%	0,8	1,0	25,0%
PA	27,1	27,1	0,0%	768	775	1,0%	20,8	21,0	1,0%
TO	60,5	70,8	17,0%	1.179	1.044	-11,4%	71,3	73,9	3,6%
NORDESTE	1.456,8	1.456,8	0,0%	406	494	21,5%	592,0	719,1	21,5%
MA	48,0	48,0	0,0%	558	783	40,3%	26,8	37,6	40,3%
PI	194,2	194,2	0,0%	305	407	33,2%	59,3	79,0	33,2%
CE	391,1	391,1	0,0%	292	310	6,4%	114,1	121,4	6,4%
RN	43,3	43,3	0,0%	411	450	9,6%	17,8	19,5	9,6%
PB	93,3	93,3	0,0%	294	412	40,1%	27,4	38,4	40,1%
PE	226,0	226,0	0,0%	464	452	-2,6%	104,9	102,2	-2,6%
AL	32,2	32,2	0,0%	643	509	-20,8%	20,7	16,4	-20,8%
SE	3,7	3,7	0,0%	459	730	58,8%	1,7	2,7	58,8%
BA	425,0	425,0	0,0%	516	710	37,7%	219,3	301,9	37,7%
CENTRO-OESTE	427,7	415,2	-2,9%	1.776	1.814	2,2%	759,5	753,3	-0,8%
MT	255,6	253,0	-1,0%	1.403	1.460	4,1%	358,7	369,5	3,0%
MS	12,9	12,7	-1,6%	543	1.543	184,4%	7,0	19,6	180,0%
GO	144,5	136,7	-5,4%	2.449	2.399	-2,1%	353,9	327,9	-7,3%
DF	14,7	12,8	-12,9%	2.714	2.836	4,5%	39,9	36,3	-9,0%
SUDESTE	420,3	420,3	0,0%	1.698	1.722	1,4%	713,7	723,9	1,4%
MG	326,7	326,7	0,0%	1.620	1.630	0,6%	529,3	532,6	0,6%
ES	9,9	9,9	0,0%	990	1.020	3,1%	9,8	10,1	3,1%
RJ	1,1	1,1	0,0%	1.182	1.000	-15,4%	1,3	1,1	-15,4%
SP	82,6	82,6	0,0%	2.098	2.180	3,9%	173,3	180,1	3,9%
SUL	517,3	503,9	-2,6%	1.367	1.652	20,9%	706,9	832,2	17,7%
PR	405,3	393,1	-3,0%	1.318	1.605	21,8%	534,0	630,9	18,1%
SC	53,9	56,7	5,2%	1.633	1.982	21,4%	88,0	112,4	27,7%
RS	58,1	54,1	-6,9%	1.461	1.643	12,5%	84,9	88,9	4,7%
BRASIL	2.923,5	2.907,9	-0,5%	984	1.079	9,6%	2.877,6	3.136,6	9,0%

*2021/2022 - Projeções COGO INTELIGÊNCIA EM AGRONEGÓCIO



TRIGO: COMPARATIVO DE ÁREA, PRODUTIVIDADE E PRODUÇÃO

REGIÃO/UF	ÁREA (mil ha)			PRODUTIVIDADE (Kg/ha)			PRODUÇÃO (mil t)		
	Safra 2020/2021	Safra 2021/2022	Variação %	Safra 2020/2021	Safra 2021/2022	Variação %	Safra 2020/2021	Safra 2021/2022	Variação %
	(a)	(b)	(b/a)	(a)	(b)	(b/a)	(a)	(b)	(b/a)
NORTE									
RR									
RO									
AC									
AM									
AP									
PA									
TO									
NORDESTE	6,1	6,4	5,0%	5.700	5.700	0,0%	34,8	36,5	5,0%
MA									
PI									
CE									
RN									
PB									
PE									
AL									
SE									
BA	6,1	6,4	5,0%	5.700	5.700	0,0%	34,8	36,5	5,0%
CENTRO-OESTE	93,2	96,4	3,5%	1.968	3.480	76,9%	183,4	335,6	83,0%
MT									
MS	35,0	36,4	4,0%	1.231	2.600	111,1%	43,1	94,6	119,6%
GO	55,0	56,7	3,0%	2.351	4.000	70,1%	129,3	226,6	75,3%
DF	3,2	3,4	5,5%	3.438	4.250	23,6%	11,0	14,3	30,4%
SUDESTE	159,2	173,6	9,1%	2.676	2.933	9,6%	426,0	509,3	19,6%
MG	73,2	84,2	15,0%	2.342	2.650	13,2%	171,4	223,1	30,1%
ES									
RJ									
SP	86,0	89,4	4,0%	2.960	3.200	8,1%	254,6	286,2	12,4%
SUL	2.465,4	2.575,0	4,4%	3.008	3.288	9,3%	7.414,7	8.466,0	14,2%
PR	1.215,2	1.263,8	4,0%	2.880	3.300	14,6%	3.500,0	4.170,6	19,2%
SC	101,4	104,9	3,5%	3.485	3.000	-13,9%	353,4	314,8	-10,9%
RS	1.148,8	1.206,2	5,0%	3.100	3.300	6,5%	3.561,3	3.980,6	11,8%
BRASIL	2.723,9	2.851,4	4,7%	2.959	3.278	10,8%	8.058,9	9.347,4	16,0%

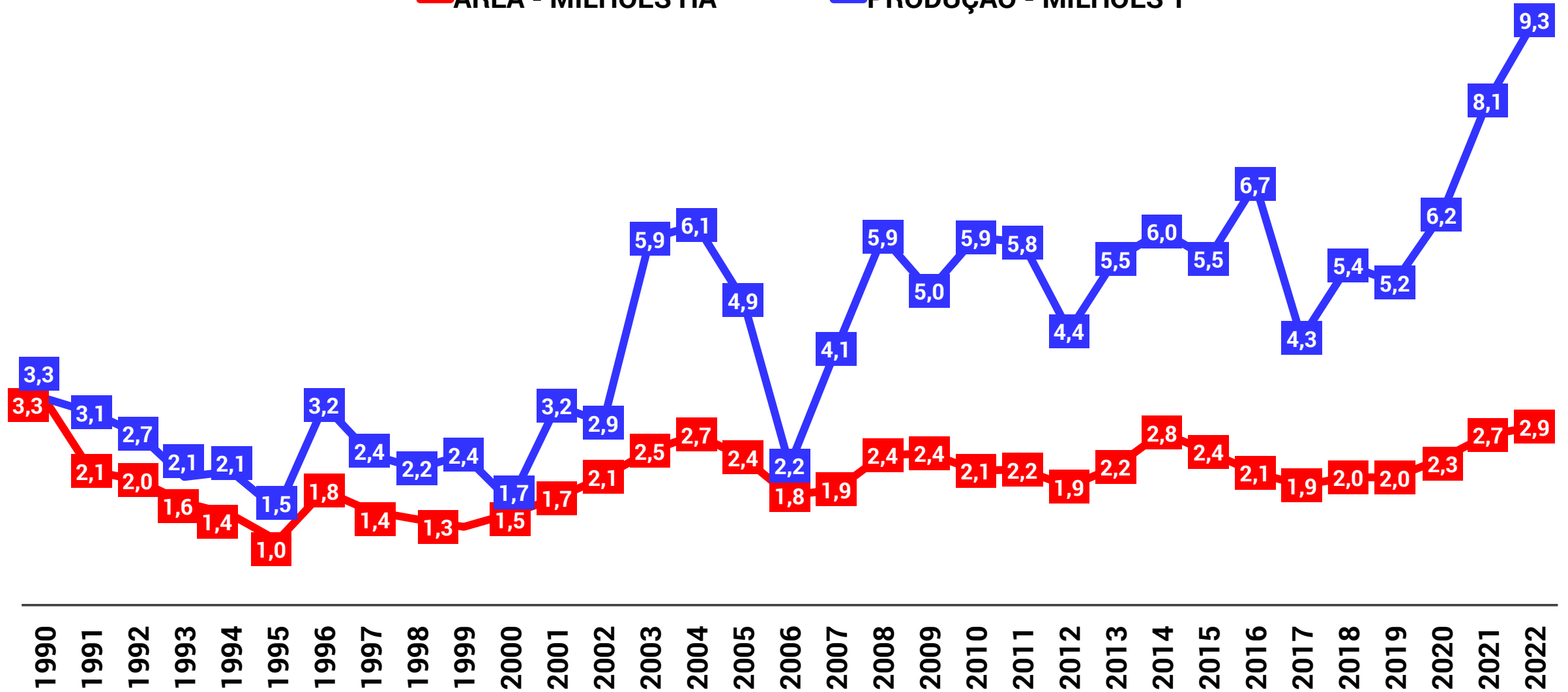
*2021 e 2022 - Projeções COGO INTELIGÊNCIA EM AGRONEGÓCIO



TRIGO: EVOLUÇÃO DA ÁREA E DA PRODUÇÃO NO BRASIL

— ÁREA - MILHÕES HA

— PRODUÇÃO - MILHÕES T



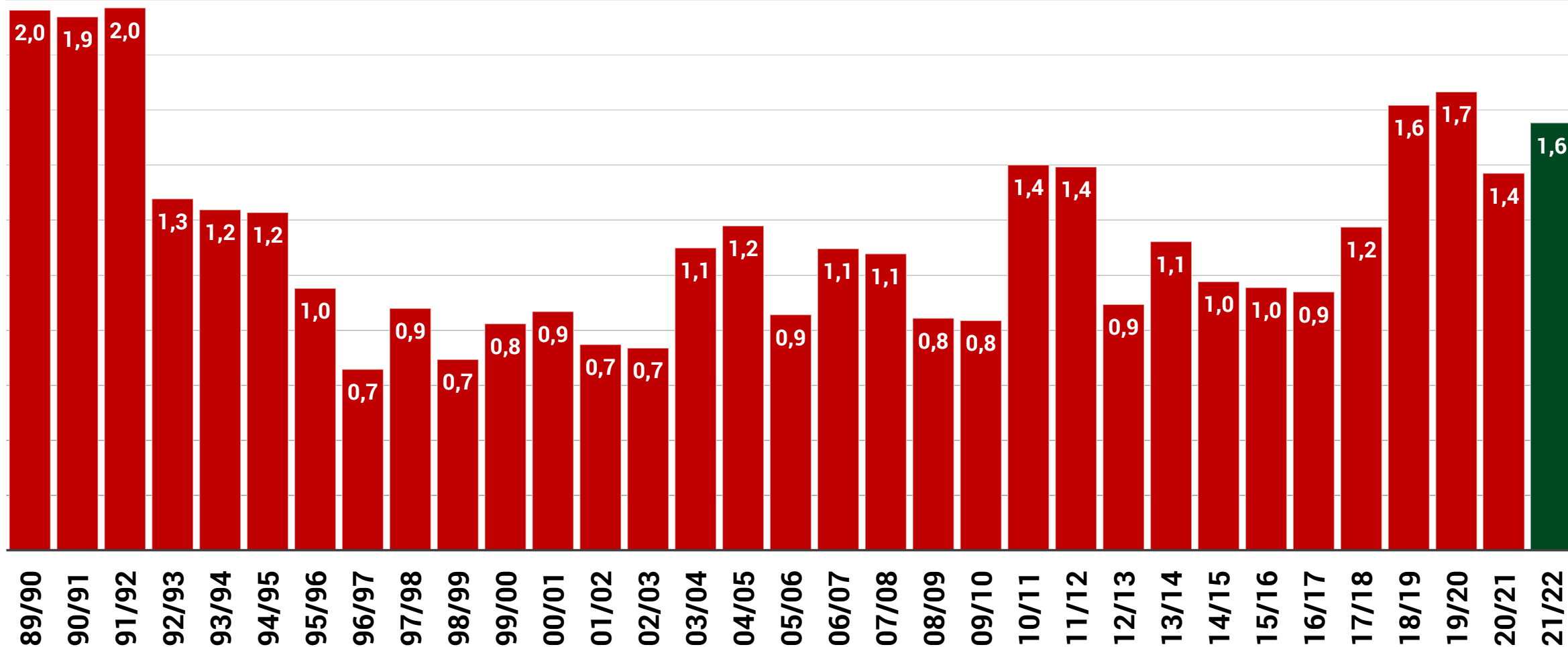
ALGODÃO EM PLUMA: COMPARATIVO DE ÁREA, PRODUTIVIDADE E PRODUÇÃO

REGIÃO/UF	ÁREA (mil ha)			PRODUTIVIDADE (Kg/ha)			PRODUÇÃO (mil t)		
	Safra 2020/2021	Safra 2021/2022	Variação %	Safra 2020/2021	Safra 2021/2022	Variação %	Safra 2020/2021	Safra 2021/2022	Variação %
	(a)	(b)	(b/a)	(a)	(b)	(b/a)	(a)	(b)	(b/a)
NORTE	15,2	15,2	0,0%	1.388	1.421	2,4%	21,1	21,6	2,4%
RR									
RO	8,1	8,1	0,0%	1.407	1.407	0,0%	11,4	11,4	0,0%
AC									
AM									
AP									
PA									
TO	7,1	7,1	0,0%	1.366	1.437	5,2%	9,7	10,2	5,2%
NORDESTE	307,0	337,1	9,8%	1.870	1.865	-0,3%	574,2	628,7	9,5%
MA	25,6	25,6	0,0%	1.738	1.688	-2,9%	44,5	43,2	-2,9%
PI	9,6	15,7	63,5%	1.979	1.879	-5,1%	19,0	29,5	55,3%
CE	2,4	2,4	0,0%	958	792	-17,4%	2,3	1,9	-17,4%
RN	0,3	0,3	0,0%	1.333	1.333	0,0%	0,4	0,4	0,0%
PB	1,5	1,5	0,0%	400	467	16,7%	0,6	0,7	16,7%
PE									
AL	1,0	1,0	0,0%	800	800	0,0%	0,8	0,8	0,0%
SE									
BA	266,6	290,6	9,0%	1.900	1.900	0,0%	506,6	552,2	9,0%
CENTRO-OESTE	1.011,1	1.156,9	14,4%	1.689	1.777	5,2%	1.708,1	2.055,9	20,4%
MT	961,3	1.103,4	14,8%	1.682	1.774	5,5%	1.617,1	1.957,9	21,1%
MS	22,5	25,5	13,3%	1.987	1.953	-1,7%	44,7	49,8	11,4%
GO	27,3	28,0	2,6%	1.696	1.721	1,5%	46,3	48,2	4,1%
DF									
SUDESTE	36,5	39,3	7,7%	1.499	1.618	8,0%	54,7	63,6	16,3%
MG	31,8	33,9	6,6%	1.491	1.622	8,8%	47,4	55,0	16,0%
ES									
RJ									
SP	4,7	5,4	14,9%	1.553	1.593	2,5%	7,3	8,6	17,8%
SUL	0,8	1,2	50,0%	1.125	1.167	3,7%	0,9	1,4	55,6%
PR	0,8	1,2	50,0%	1.125	1.167	3,7%	0,9	1,4	55,6%
SC									
RS									
BRASIL	1.370,6	1.549,7	13,1%	1.721	1.788	3,9%	2.359,0	2.771,2	17,5%

*2021/2022 - Projeções COGO INTELIGÊNCIA EM AGRONEGÓCIO



ALGODÃO: ÁREA DE CULTIVO NO BRASIL - MILHÕES DE HECTARES





+55 51 32481117

+55 51 999867666



www.carloscogo.com.br



consultoria@carloscogo.com.br



[@cogointeligencia](https://www.instagram.com/cogointeligencia)

